

İlkbahar-Yaz 2014/1 Spring-Summer 2014/1

LAV

ÜRÜN
KATALOĞU
PRODUCT
CATALOGUE



ŞIK DAVET
SOFRALARINA
15 ÖNERİ

*15 Suggestions
for Stylish
Party Table Settings*

*15 suggestions pour
des tables de fête élégantes*

15 SUGERENCIAS PARA
MESAS DE FIESTA
CON ESTILO

GÜRALLAR

CAMIN
BÜYÜSÜ

Glamour of Glass

Le Glamour du Verre
EL GLAMOUR
DEL VIDRIO

ÇİÇEKLER
SAKSI DEĞİŞTİRİYOR
New Pots For Flowers

NOUVEAUX POTS POUR FLEURS
Nuevas macetas para flores

A L I B E Y

HOTELS & RESORTS

www.alibey.com



ALİ BEY RESORT



Ülkemizin zengin topraklarının bereketine güvendiğimiz ve camın gücüne inandığımız 18 yıl boyunca amacımız, ürünlerimizin her birini en zarif ve usta şekliyle sizlere sunmaktır. Hep daha iyisi, hep daha güzeli ve kalitelisi için birlikte araştırdık. Ürünlerimizi keyifle, sofralarda yer almaları için ürettik ve üretmeye de devam ediyoruz.

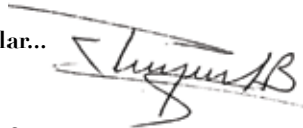
Son dönemde, dünyada 130 ülkede ve Türkiye’de birçok perakende satış noktasında yer alan ürünlerimize yeni bir marka kimliği tanımlamaya karar verdik. Yeni markamızı oluşturmak için uluslararası başarılarla sahip bir kreatif ajansla birlikte iki senelik yoğun bir çalışma sürecini geride bıraktık. En iyiyi yakalamak adına birlikte farklı isimler, farklı kimlikler, farklı konseptler yarattık. Kimi beğenildi, kimi elendi. Ve son karar... Karşınızda Lâv...

“En tarz arkadaşımız” olarak belirlediğimiz mottomuz ile Lâv, tarz olduğu kadar samimi, interaktif, sıcak, genç ve dinamik bir neslin her daim arkadaşısı olmayı hedefliyor. Lâv çünkü ateş, aşk, olumlu, havalı, samimi, modern... Lâv çünkü bir kelimeyle tüm bunları söyleyebildik.

Lâv’ın tüm marka konseptinde; ambalaj tasarımından katalog tasarımına, web sitesinden reklam çalışmalarına farklılığın rüzgarını hissedecek ve birlikte yaşayacağız. Lâv, samimi ve dinamik yeni kimliği ile birlikte sadece bir ürün tedarikçisi olmaktan öteye geçecek. Bir üründen fazlasını bekleyenler artık Lâv sayesinde stil ipuçları, öneriler, yaşam tüyoları, parlak fikirler veren bir arkadaşısı sahip olacak. Yeni konsept ile birlikte dergi görünümü ve içeriğine kavuşan katalogumuzda boyutlar, kodlar ve teknik bilgilerden daha fazlasını bulacaksınız.

Öyle ki; yeni markamızın elinizde tuttuğunuz bu ilk katalogunu sizlere tanıştıran çok heyecanlıyız. Yaşamın her anına yakışacağına inandığımız ürünlerimizin bundan böyle yeni ismiyle sofralara konuk olması en büyük isteğimiz ve gayretimiz.

Keyifli okumalar...



Tuğrul Baran
Lâv Genel Müdürü

For 18 years that we have believed in the power of glass in the fertile lands of our country, our purpose has been to offer each of our products to you in its most elegant and masterful form. We have always searched for what was the best and more beautiful. We have manufactured our products to be an enjoyable component of dinner tables and will continue to manufacture with this inspire.

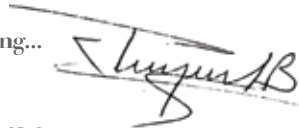
Recently, we have determined to define a new brand identity for our products that are available in 130 countries around the world and at many retail points in Turkey. We have left behind an intense two-year preparation period with a world-renowned creative agency having international success in order to create our new brand. In order to achieve the best, different names, different identities and different concepts were created, chosen, or either, eliminated. And the final decision... Here comes Lâv...

With our motto "Your coolest friend," Lâv aims to be an everlasting friend of an interactive, warm, young and dynamic generation, besides being stylish and cool. We named it as Lâv because it is fire, love, positivity, cool, feminine, sincere, modern; Lâv because, we could say all of these with this one word.

We will feel and extend the winds of change together whilst experiencing the entire branding concept of Lâv, from its design of packaging to catalog and its website to its advertisement projects. Lâv will be more than a simple product supplier with its sincere and dynamic identity. Thanks to Lâv, those who expect more than a product will now have a friend who offers style tips, recommendations, lifestyle hints and bright ideas. With this new concept, our catalog has taken on the appearance and content of a magazine where you will find more than dimensions, codes and technical information.

We are very excited to introduce this first catalog for our new brand that you are now holding in your hands. We believe that our products suit to every moment of life and our greatest desire and endeavour, hereinafter, is for them to be guests at dinner tables with their new name.

Enjoy reading...



Tuğrul Baran
Lâv General Manager



FOTOGRAF/PHOTOGRAPHER Ersen Çörekçi

KÜNYE / MASTHEAD

LAV

İMTİYAZ SAHİBİ / RIGHT OWNER

Lâv Adına İmtiyaz sahibi / Right Owner on behalf of Lâv
Tuğrul Baran

YAZIŞLARI MÜDÜRÜ (SORUMLU) / EDITOR (AUTHORIZED)

Ozden Dürüşken

YAYIN KURULU / EDITORIAL BOARD

Merve Atis, Zeynep Berksun,
Derya Şalk, Yağmur Yakut,
Aslı Aydoğan, Yaprak Hatunoğlu.

YAPIM / PRODUCTION

Yayın Yönetmeni / Publication Director
Besray Köker

Kreatif / Creative

CRTV Solutions
info@crtvsolutions.com

Fotoğraflar / Photographs

Cahit Baha Pars, Ersen Çörekçi,
Hande Göksan.

BASKI VE CİLT / PRESS AND VOLUME

Stil Matbaacılık San. ve Tic. A.Ş.
İbrahim Karaoğlanoğlu Cad. Yayıncılar Sok. Stil Binası No:
5 Seyrantepe – 4. Levent / İstanbul
Tel/Phone: +90 212 281 92 81
Faks/Fax: +90 212 279 30 86

YÖNETİM YERİ / MANAGERIAL OFFICE

İçerenköy Mah. Çayır Cad. No:1/4 Partaş Center K.18,
34752, Ataşehir, İstanbul, Turkey.
+90 216 576 25 25
www.lav.com.tr

Bu ürün katalogunda yayınlanan tüm yazı ve fotoğrafların hakkı Lâv markasına aittir. Yayındaki tipografik hatalardan Lâv sorumlu değildir. Ürünler stoklarla sınırlıdır.

All media rights of the articles and the photographs published in this magazine belong to the Lâv brand. Lâv is not responsible for any typographical errors in the publication. Products are subject to availability.

LAV içindekiler contents



10



13



20



89

42



EDİTO / EDITO 03

YENİLİK / REFORM 06

Marka Yolculuğumuz
Our Brand Journey

TREND / TREND 08

Gecenin Büyüsü
The Magic of The Night

KATALOG / CATALOGUE 09

Aria.....	10
Carmen.....	12
Elegan.....	13
Nord.....	13
Poem.....	11
Ring.....	12
Star.....	11

KONSEPT / CONCEPT 14

Sofranın Uzmanları
The Experts of The Table

İLHAM / INSPIRATION 18

Mükemmel Formlardan Esinlendik
Inspiring by the forms

KATALOG / CATALOGUE 19

Kadehler /Stemware

Empire.....	21
Fame.....	25
Lal.....	20
Misket.....	24
Nevakar.....	23
Resital.....	22
Venue.....	22

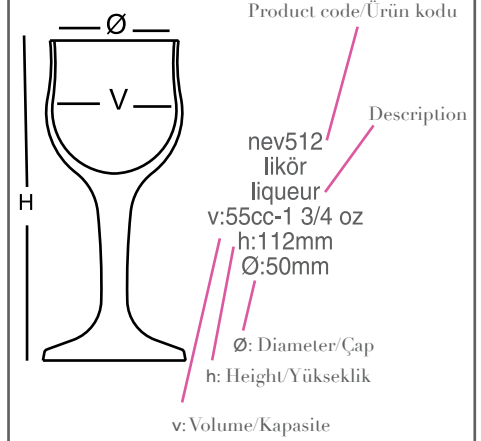
Meşrubat Bardakları / Glassware

Ada.....	32
Adora.....	28
Adrasan.....	36
Aizona.....	30
Aras.....	34
Bodega.....	31
Diamond.....	29
Elit.....	29
Empire.....	27
Galata.....	36
Glory.....	33
Hera.....	35
Kelebek.....	35
Lal.....	26
Liberty.....	32
Lune.....	31
Mario.....	26

Roma.....	36
Sude.....	28
Suma.....	33
Truva.....	27
Tuana.....	30
Tablalı Meşrubat Bardakları / Glassware	
Alara.....	39
Lal.....	37
Nectar.....	39
Perge.....	37
Rena.....	38
Stella.....	39
Talya.....	38
Teo.....	38
Mini Bardaklar / Mini Glasses	40
Bira ve Kokteyl Bardakları /	
Beer and Cocktail Glasses	42
Su Bardakları / Water Glasses	44
Çay Bardakları ve Tabakları /	
Tea Glasses and Plates	45
Kulplu Bardaklar /	
Coffee Mugs and Cups	48
Tatlılar / Desserts	50
Kaseler / Bowls	
Argos.....	54
Burak.....	56
Derin.....	57

AÇIKLAMALAR INFORMATION

Product name/Ürün adı: Nevakar



All capacities are approximate and should not be used as a standard of measure.

1 U.S. fl. oz.=29,5727 ml.=1,04084 Imp. fl. oz.
1 Imp. fl. oz.=28,4123 ml.=0,96075 U.S. fl. oz.★ = Fine Rim
İnce Ağız≡ = Stackable
Üst üste konularak saklanabilir.

Kutu Tipleri / Types of packing

F: 6pcs gift box	A: 3pcs sleeve box
6'lı kapalı kutu	3'lü raf tipi
FP: 6pcs window box	R: 1pc gift box
6'lı pencereci kutu	Tekli kapalı kutu
E: 6pcs sleeve box	H: 12pcs gift box
6'lı raf tipi	12'li kapalı kutu
D: 4pcs gift box	XZ: 24pcs bulk pack
4'lü kapalı kutu	24'lü bulk kutu
DP: 4pcs window box	Z: 48pcs bulk pack
4'lü pencereci kutu	48'li bulk kutu
N: 2pcs gift box	S: gift boxes for sets
2'li kapalı kutu	set kutuları
M: 2pcs sleeve box	
2'li raf tipi	

LAV, katalogta yer alan tüm ürünlerin teknik özelliklerini değiştirme hakkına sahiptir.

LAV reserves the right to change the technical specifications of any product listed in this catalog at any time and without prior warning.



Fame	51
Master.....	55
Truva	53
Vira.....	52
Saklama Kapları ve Kavanozlar /	
Food Storage and Jars	58
Servis Tabakları / Sevice Plates	62
Sürahiler / Jugs	62
Setler / Sets	63
Tava Palet Sunumları /	
Tray on Pallet.....	65
Küllükler / Ashtrays	65
Ürün Aileleri / Product Families	66

STİL / STYLE 67

Tarz Sahibi Hediyeler
Stylish Gifts

RÖPORTAJ / INTERVIEW 68

1 Kadeh 4 Sunum
1 Glass 4 Presentations

ÖNERİ / TIP 72

Mutfaklar İçin Harika Çözümler
Wonderful Solutions for Kitchens

ÖNERİ / TIP 76

Hangi Burç, Hangi Ürün?
Which Glass, Which Horoscope?

CORAL / CORAL 77

Renklerin Dansı / Dance of Colours..78
Işıltının Asaleti /
Elegancy of Glamour80
Mutluluğun Enerjisi /
Energy of Happiness82
Neşeli Paylaşımlar /
Happy Sharings84
Okyanusun Sesi / Sound of Ocean ...86
Tatlı Hatıralar / Sweet Memories 88

KEŞİF / DISCOVERY 110

Çiçekler Saksı Değiştiriyor
Flowers Are Changing Pots

ŞEHİR / CITY 114

İstanbul Keşif Turu
İstanbul Discovery TourTEKNİK BİLGİLER / TECHNICAL
INFORMATIONS 116

ADRESLER / ADDRESSES . 122

Marka yolculuğumuz

Kataloğumuzun ilk sayfalarında sizlere, Gürallar ArtCraft'tan Lâv'a uzanan sürecin heyecan dolu hikayesini anlatmak istiyoruz.

Gürallar ArtCraft olarak her zaman genç, enerjik ve dinamik ruhumuzu tasarımlarımız, ürünlerimiz ve hizmetimize yansıtma çalışarak güzel başarıların altına imza attık. "18 yıllık gelişim ve büyüme sürecimizde daima sektör dinamiklerini takip eden ve teknolojik gelişmeleri öncü olarak uygulayan bir firma olduk." Bu başarımızı sürdürmek ve daha da yenilikçi çalışmalar yapmak her daim önceliğimiz oldu. Gürallar ArtCraft olarak bu dinamizmi ve yenilikçi tarzımızı ifade etme ihtiyacından yola çıkarak gerekli çalışmalar için ilk adımı attık.

Yenilenme zamanı

Ürünlerinin %50'sini yurt dışına ihraç eden bir firmayız. Yurt içinde olduğu kadar, yurt dışında da marka bilinirliğimizi ve pazar payımızı arttırma hedefimiz kurulduğumuz günden bugüne devam ediyor. Özellikle kendi teknolojisini kendi üreten, sadece cam yapımına değil, üretim teknolojilerine de yatırım yapan ve alanında sayılı yenilikçi bakış açısına sahip firmalardan biriyiz. Bu noktaları esas alıp; değişen ve gelişen dünyadaki müşteri beklentilerini analiz ederek, yenilenme zamanı geldiğine karar verdik.

Neler yaptık?

Yeni ismimizi seçerken okunduğunda hemen akılda kalsın, görsel olarak hafızaya yerleşsin istedik. İlk olarak; pazar araştırmaları yaptık. Sonrasında ise gereksinim, hedef ve stratejilerimiz doğrultusunda yeni kimliğimizi belirledik. Yeni markamızı yaratmış olmak, ilerleyeceğimiz yolda bizlere daha büyük bir güç ve inanç veriyor. Amacımız da bundan sonrasında tüm müşterilerimize bu samimiyetimizi ve inancımızı aktarabilmek.

Yenilenmenin adı: Lâv

Lâv, ateş demek. Bizim ürünlerimiz de aynen lâv gibi özel bir harmanın dönüştüğü ateş topundan üretiliyor. Ateşin form kazandığı şeffaf yapı ise insanların en keyifli anlarına tanıklık ediyor. Lâv, bununla beraber İngilizce günlük kullanımda "love-aşk" kelimesinin kısaltması olarak da bilinir. Bu şekilde Lâv, zihnimizde ateş imgesini kalp imgesine taşıyor. Böylece, camın yolculuğu Lâv ile hafızalara yerleşiyor.

İnanıyoruz ki, ürünlerimiz çok seviyecek, alınan bir Lâv ürünü ile birlikte, ayrıcalıklı bir sunum deneyimi ve kullanım keyfi yaşanacak. Çünkü Lâv, iletişim kuran bir marka. Samimi, dinamik ve tarz sahibi...

Our Brand Journey

On the initial pages of our catalogue, we will tell you the exciting story of the process extending from Gürallar ArtCraft to Lâv.

As Gürallar ArtCraft, we have obtained glamorous achievements by trying to reflect our forever young, energetic and dynamic soul on our designs, products and services. In our development and enlargement process of 18 years, we have been a firm which follows up the sector dynamics and implements the state of the art as a pioneer. It has always been our priority to sustain this achievement and to create more innovative works. As Gürallar ArtCraft, intending to express this dynamism and innovative style, we took the first steps for the required studies

Time of renewal

We are a firm which exports 50% of its products abroad. Our aim to increase the level of notoriety and market share for our trademark in abroad, as much as it is within the country, still continues. We produce our technology ourselves, we invest in glass manufacturing technologies besides glassmaking and we are one of the few firms which have an innovative perspective in their field. In view of these; upon analysis of the customer expectations in the changing and developing world, we decided that it is time for renewal.

What did we do?

While choosing our new name we wanted a brand which is easily remembered and visually collected in memory. For the beginning we performed market research. Then we determined our new identity in line with our requirements, aims and strategies. Having created a new trademark renders us a great power and belief on the road to be pursued. From now on, we aim to convey this sincerity and belief to all our clients.

The name of renovation: Lâv

Lâv means fire in Turkish. Just like lâv, our products are produced from a special blend which turns into a fire ball. The transparent structure, the fire is formed into witnesses the most cheerful moments of the people. Lâv is also phonetically similar with the verb "love" in English. This way Lâv carries us from the image of fire to the image of love in our minds. Thereby the journey of glass settles in the memories together with the denomination of Lâv.

We believe that our products will be loved and an exclusive table setting experience and convenience will be enjoyed together with a purchased Lâv product. Lâv is a communicating trademark. It is sincere, dynamic and stylish...



Markamızı oluřtururken birok workshop dzenledik. Bu alıřmalar srecin en eęlenceli ve retici zamanlarını yařattı bizlere.

We performed many workshops during creation of our trademark. These studies rendered us the most fun and instructive moments of the process.



Zaman, emek, azim... Ortaya ıkarılan birok farklı ve zenli tasarımsal alıřmanın ardından seęimimizi yaptık.

Time, effort, ambition... We made our choice among various different and diligent design works.



Workshop'larda pazarlama ve tasarımdan, lojistik ve retime tm kararları L&v ailesi olarak aldık.

All the decisions from marketing and design to logistics and manufacturing are made by the L&v family in workshops.

Kreatif ekip, ofis alıřmaları ncesi retimden tasarıma her alanı inceledi.

The creative team inspected every step from manufacturing to design during office work.





Monique l'Huillier, ilkbahar-Yaz 2013



Barok stili Baroque-style
kadife kanepe velvet couch

gecenin the magic
büyüsü of the night

YEMEK THE NEW
DAVETLERİNDE FAVORITE AT
ŞİK SOFRALARIN ELEGANT TABLES
YENİ FAVORİSİ: AT DINNER PARTIES:
GECE MAVİSİ MIDNIGHT BLUE



POEM
Şampanya kadehi
Champagne glass



ARIA
Şampanya kadehi
Champagne glass



LAL
Şampanya kadehi
Champagne glass



Pırlanta kontürlü
safir yüzük
Sapphire ring with
diamond contouring

Yılbaşı ağacı süsü
Tree ornaments
that can be used as
decoration at dinner
tables



Deri el
çantası
Leather
handbag

Aria.....	10
Carmen.....	12
Elegan.....	13
Nord.....	13
Poem.....	11
Ring.....	12
Star.....	11

ARIA

Müziğin estetiğini camın zarafetiyle birleştiren Aria serisi, sofralara göz kamaştırıcı bir şıklık katıyor. Serinin kadeh ayağına doğru dışa kavislenen farklı formu, camın ışıltısına davetkar bir yorum getiriyor.

The Aria series blends the aesthetic of music with the elegance of glass to add a dazzling elegance to dinner tables. The unique shape of the series that arches outward toward the bottom of the glass brings an inviting interpretation to the glimmer of glass.

**ARY540**

şampanya/
champagne,
flute,
v:210 cc,
7 1/4 oz
h: 230 mm,
Ø: 52 mm

**ARY559**

su-şarap/
water-wine,
v:310 cc,
10 1/2 oz
h: 206 mm,
Ø: 72 mm

**ARY523**

şarap/wine,
v:240 cc,
8 1/4 oz
h: 196 mm,
Ø: 65 mm

**ARY508**

likör/liqueur,
v:65 cc,
2 1/4 oz
h: 140 mm,
Ø: 45 mm

**ARY340**

meşrubat/
soft drink,
v:205 cc,
7 oz
h: 136 mm,
Ø: 52 mm

**ARY359**

meşrubat/
soft drink,
v:310 cc,
10 1/2 oz
h: 120 mm,
Ø: 72 mm

**ARY323**

meşrubat/
soft drink,
v:240 cc,
8 1/4 oz
h: 113 mm,
Ø: 65 mm

**ARY308**

likör/liqueur,
v:60 cc,
2 oz
h: 75 mm,
Ø: 45 mm

Turkish Wine Making

- Today, there are nearly 40 wine brands and hundreds of types of wine in Turkey.
- Turkish wine making has progressed greatly in the past 10 years in terms of worldwide publicity and flavor.

- The first-place prize in the red wine category at the 2013 Best Young Turkish Wines Competition went to 2010 Barbare Elegance by Barbare Wines.
- The first-place winner for the white wine category in the same competition was 2012 Sevilen İsbey Sauvignon Blanc.

**POM536**

şampanya/
champagne
flute,
v:220 cc,
7 1/2 oz
h: 230 mm,
Ø: 50 mm

POM591

su-şarap/
water-wine,
v:490 cc,
16 1/2 oz
h: 215 mm,
Ø: 84 mm

POM575

su-şarap/
water-wine,
v:370 cc,
12 1/2 oz
h: 204 mm,
Ø: 78 mm

POM566

şarap/wine,
v:285 cc,
9 3/4 oz
h: 185 mm,
Ø: 71 mm

POEM[★]

Antik medeniyetlerinin ziyafet ritüellerine yaraşır zarif tasarımıyla Poem serisi, sofralarda romantizm rüzgarları estiriyor. Şiirsel anlar yaşamak isteyenlere mükemmel bir seçenek oluyor..

The Poem series adds an air of romance to dinner tables with its elegant design that suits the feasting rituals of ancient civilizations. It serves as a perfect option for those who want to experience poetic moments...

Reason for elegance

The main reason special celebration drinks are served in thin, long and elegant glasses is to ensure that the carbon dioxide bubbles rise to the surface slowly. These thin and long glasses known as flutes prevent the bubbles from escaping too quickly and also help the controlled release of the aroma.

**STR550**

su-şarap/
water-wine
v:315 cc,
10 3/4 oz
h: 196 mm,
Ø: 82 mm

STR529

şarap/wine,
v:235 cc,
8 oz
h: 184 mm,
Ø: 74 mm

STAR[★]

Yıldızların ışıltısını sofralara taşıyan Star serisi, dinamik formuyla camın enerjisini sizlerin beğenisine sunuyor. Hafızalardan silinmeyen sunumlara imza atmak isteyenlere...

The Star series, which carries the glimmer of stars to dinner tables, offers the energy of glass to your liking with its dynamic form. For those who want to create unforgettable presentations...

The world's outstanding grape varieties... *Many different criteria determine the quality of a wine such as the lack of residue in the glass, its shine, acidity and wine-food pairing, but the grapes hold priority:*
For white wine; *Chardonnay, Riesling, Sauvignon Blanc, Semillion, Viognier...*
For red wine; *Cabernet Sauvignon, Shiraz, Merlot, Gamay, Zinfandel...*

What are the conditions for aging wine?

- 12 - degree atmospheric temperature range
- 70 to 90 percent humidity
- The necessary set-up to keep the atmospheric temperature constant
- An environment away from vibrations and sunlight
- The corks of wines that will be kept for a long time must be changed once every 10 years.
- Keep a cellar journal.

CARMEN ✦

İsmiyle Akdenizliliği, samimiyeti ve coşkuyu çağrıştıran Carmen serisi, en şık sofralara, en keyifli sohbetlere eşlik edecek dinamizmde tasarlanan formuyla göz dolduruyor.

A series that reminds us of being Mediterranean, sincerity and joy with its name, Carmen fills the eyes with its form designed with the dynamism to accompany the most elegant tables and enjoyable conversations.

**CRM534**

şampanya/
champagne/flute,
v: 225 cc,
7 1/2 oz
h: 232 mm,
Ø: 49 mm

**CRM554**

su-şarap/
water-wine,
v: 350 cc,
11 3/4 oz
h: 202 mm,
Ø: 64 mm

**CRM525**

şarap/wine,
v: 260 cc,
8 3/4 oz
h: 195 mm,
Ø: 58 mm

RING ✦

Ring serisinin eğlenceli ve hareketli halkaları, sunumlarınıza modernizm katıyor. Modern ve yalın mekanlara farklı bir dokunuş arayanlara...

The fun and lively circles of the Ring series adds modernity to your presentations. For those looking for a unique touch to modern and simple spaces...

**RNG363**

meşrubat/
long drink,
v: 350 cc,
11 3/4 oz
h: 130 mm,
Ø: 76 mm

**RNG349**

viski/whisky,
v: 320 cc,
10 3/4 oz
h: 88 mm,
Ø: 87 mm

**RNG321**

su/water,
v: 190 cc,
6 1/2 oz
h: 80 mm,
Ø: 72 mm

**RNG302**

likör/liqueur,
v: 65 cc,
2 1/4 oz
h: 60 mm,
Ø: 50 mm

Cam ani soğutulmuş alkali ve toprak alkali metal oksitleriyle, diğer bazı metal oksitlerin çözülmesinden oluşan ana malzemesi silisyum olan akışkan bir maddedir. Üretim sırasında hızlı soğuma nedeniyle kristal yapı yerine amorf olarak katılaşır. Bu yapı cama sağlamlık ve saydamlık özelliğini kazandırır.

Glass, whose main constituent is silicon, is created by the dissolution of alkali and soil alkali metal oxides that have been cooled suddenly with some other metal oxides. During production, it solidifies as an amorphous structure instead of a crystal structure due to a fast cooling process. This structure gives glass its stability and transparency.

Ferahlatan süslemeler

- Taze nane yaprakları en çok sarı ve pembe kokteyllere yakışır.
- Egzotik tatları kabuklu üçgen dilim ananas ile süsleyin.
- Pembe ve mor tonlarındaki bir sunuma çilek dilimi veya ahududu kullanın.
- Uzak doğu çiçekleri görünüm ve lezzet olarak kokteyllere sofistike bir görünüm katar.
- Küçük kavun ve karpuz topları limonata sürahisinde çok şık görünecek.

Decorations that comfort

- Fresh mint leaves go best with yellow and pink cocktails.
- Decorate exotic flavors with a triangular slice of pineapple with its textured skin.
- Add sliced strawberry or raspberry to a presentation in pink and purple hues.
- Far Eastern flowers add a sophisticated look to cocktails in terms of appearance and flavor.
- Small balls of melon and watermelon will look very elegant in a pitcher of lemonade.



NRD380
meşrubat/
long drink,
v:410 cc,
13 3/4 oz,
h: 140 mm,
Ø: 66 mm



NRD335
viski/whisky,
v:345 cc,
11 3/4 oz,
h: 90 mm,
Ø: 74 mm

NORD

Kuzeyin serinliğini, doğanın huzurunu cama yansıtan Nord serisi ile sunumlar özgünleşiyor. Üç boyutun form oyunlarıyla hissedildiği seri, farklılık arayanlar için tasarlandı.

The Nord series that reflects the chill of the North and the peace of nature in glass will make presentations more authentic. The series gives a feeling of three dimensionality with plays on form, and it was designed for those searching for something different.



ELG379
meşrubat/
long drink
v:335 cc,
11 1/4 oz,
h: 140 mm,
Ø: 68 mm



ELG360
viski/whisky,
v:315 cc,
10 3/4 oz,
h: 87 mm,
Ø: 84 mm



ELG353
su/water,
v:190 cc,
6 1/2 oz,
h: 76 mm,
Ø: 70 mm



ELG305
likör/liqueur,
v:80 cc,
2 3/4 oz,
h: 62 mm,
Ø: 50 mm

ELEGAN

Sofraların havasını değiştiren Elegan serisi, modern çizgisiyle geometriyi yeniden yorumluyor. Camın naipliğini ve akışkanlığını hissettiren formuyla ışıltılı bir şıklığı sofralara taşıyor.

The Elegant series changes the ambiance of tables by reinterpreting geometry with its modern lines. Its form evokes the naiveté and liquidity of glass to carry a glittering elegance to dinner tables.



Why do we toast?

You have surely heard of the fact that throughout history many people have been killed as a result of poison in their drinks. Therefore, in olden days, to prove himself reliable the host would pour some drink from the guests' glasses into his own at the parties. During this the glasses would be raised up. While the guests were spilling a portion of their drink into the host's glass, the glasses would clink. Hence the saying "to your health" was born as a sign of mutual trust in this ritual.

Sofranın *The experts*
Uzmanlari *of the table*



Bu 6 kişilik bahar sofrasında; içecekler için *Aria* su kadehi, *Poem* şampanya kadehi; iştah açıcılar için *Çilek* servis kabı; süslemelerde ise mumluk olarak *Elegant* su bardağı, vazo olarak da *Laura* kavanoz kullanıldı. Dijestif içecekleri ise, *Fiesta* kokteyl bardaklarında sunuldu.

This six person spring table was set with *Aria* water glasses and *Poem* champagne flutes for drinks; a *Çilek* service platter for appetizers; an *Elegant* water glass as a candle holder and a *Laura* jar as a vase. After the meal, drinks were presented in *Fiesta* cocktail glasses.



EAT.DRINK. SHOOT YEMEK STÜDYOSU'NDA BİR SOFRA ÇEKİMİNİN İNCELİKLERİNİ YEMEK STİLİSTİ İNCİ BAK VE FOTOĞRAFÇI HANDE GÖKSAN'DAN DİNLEDİK.

Küçüklüğünde görüp öğrendiklerinin gün gelip mesleği haline dönüştüğünü söyleyen Yemek Stilisti İnci Bak, dinamik ve samimi kimliğiyle Lâv'ın en özel ürünleriyle taptaze bir bahar sofrası yarattı. Fotoğrafları ise İnci Bak'ın Eat.Drink.Shoot stüdyo ortağı Hande Göksan çekti.

Nasıl başladınız? Biraz öncesi, biraz devamı...

Annem ve babamın, İzmir'in varlıklı ailelerinden birinin evinde aşçılık yapıyor olması benim şansım oldu. Daha çocukken davet sofralarının inceliklerini ve genlerim sayesinde de yemek yapmayı öğrendim. Sinema Televizyon bölümünde okurken sürekli kek ve kurabiye yapıp okula götürmem bir öğretmenimin dikkatini çekti. Ve beni *Lezzet* dergisine stajyer olarak gönderdi, burada 7 yıl kaldım. Sonrasında başka bir dergide ise 3 yıl genel yayın yönetmenliği yaptım. Stüdyo hikayem ise devamında başladı.

Yemek stilisti kimdir?

Yurt dışında yemeği yapan kişi ile yemeğe stil ve görünüm katan ayırdır. Ancak son zamanlarda ikisini aynı kişinin yapması aranan bir nitelik olmaya başladı. Ben ilk dergicilik tecrübemde karar verdim stilist olmaya ve buna ilave yemeğe dokunmayı seviyorum.

Nasıl biraraya geldiniz?

Hande Göksan: Biz iyi bir karmayız. Stilist ve fotoğrafçının ortak olup birlikte çalıştığı bizden başka bir stüdyo yok. Biz İnci ile dostluğumuzu işe taşıyabileceğimizi düşündük. Buranın ilk günden itibaren 7/24 işleyeceği hiç aklımıza gelmemişti. Kitap projelerimiz için daha rahat çalışabileceği-

WE LISTENED TO
FOOD STYLIST
İNCİ BAK AND
PHOTOGRAPHER
HANDE GÖKSAN ON
THE INTRICACIES OF
A TABLE SHOOT AT
THE EAT.DRINK.SHOOT
FOOD STUDIO

Having told us that all that she saw and learned as a child eventually became her profession, with her dynamic and sincere personality Food Stylist İnci Bak created a spring table as fresh as a daisy using Lâv's most special products. Hande Göksan, İnci Bak's studio partner at Eat.Drink.Shoot, took the photos.

How did you get started? A bit of background, and the aftermath...

I had the good fortune that my parents worked as cooks at the house of one of İzmir's wealthy families. As a child, I learned the intricacies of party tables and thanks to my genes I learned how to cook. While studying at the Department of Cinema and Television, the fact that I was constantly bringing cakes and cookies to school I baked caught the attention of one of my teachers who sent me as an intern to *Lezzet* Magazine where I stayed for seven years. Afterwards, I worked as the chief editor at another magazine for three years. My studio story commenced after that.

What is a food stylist?

Overseas, the person who cooks the food and the one adds to its style and appearance are two separate people. However, the ability to do both tasks became a sought-after quality recently. I decided to be a stylist during my first journalism experience and in addition, I like to touch the food.

How did you get together?

Hande Göksan: We're a good mix. There is not another studio where a stylist and a photographer work together as partners. We thought we could carry our friendship over to our work. Little did we think this place would work 24/7 from day one. What we wanted



Kısır gibi taneli soğuk ikramlar bir salata kasesi yerine **Çilek** servis kabında sunulabilir. Cam fanuslar bu yılın en gözde objeleri.

Grainy cold treats such as bulgur salad can be served on the **Çilek** service bowl instead of a salad bowl. Glass bell jars are this year's most popular objects.



miz bir alanı isteğimiz başta. **İnci Bak:** Basit fikirlerle ihtiyaçtan doğdu da diyebiliriz. Benim çok fazla prodüksiyon eşyam vardı. Bir depo arıyordum, Hande de fotoğraf ekipmanları için bir yer arıyordu. Bu şekilde ikimizin de enerjisinden etkilenen Mimar Gül Bozantı bu mekanı bizim için baştan yarattı.

Eat.Drink.Shoot ne iş yapar?

Stüdyoyu 4 yıl önce Hande Göksan ile birlikte açtık. Burası bir fotoğraf stüdyosu olarak dergilere konu üretir, gıda firmalarına ambalaj çekimleri ve tarif danışmanlığı yapar. Dergi ve ilan panolarında gördüğünüz çoğu gıda firmasının ilan çalışmaları...

Bir çekimde öncelik verdiğin ve dikkat ettiğin noktalar neler oluyor?

Artık kadınlar çok çalıştığı için az yemek yapıyor. Pratik olma ihtiyacından yeni yeni tarifler oluşmaya başladı. Dolayısıyla o tarifleri de küçük dokunuşlarla sofralarda nasıl daha güzel gösteririz diye soruyor kadınlar. Ben de onlara aslında zor değil dedirten yemekler önererek onları yemek yapmaya teşvik etmeyi seviyorum.

initially was a more comfortable area to work on our book projects.

İnci Bak: We can also say it arose from simple ideas and necessity. I had a lot of materials for production. I was looking for a warehouse and Hande was looking for a place to store her photographic equipment. Moved by our energies, Architect Gül Bozantı built this place anew.

What does Eat.Drink.Shoot do?

We opened up the studio together four years ago. As a photography studio, this place generates subject matter for magazines, shoots photos for product packaging and provides recipe consultancy for food companies. Advertisement work for most food company ads you see in magazines and on billboards...

What are the priorities and points to consider during a shoot?

Women are cooking less now that they work more. Brand new recipes started to develop out of the need for practicality. Consequently, women are asking how to better those recipes with minor touches. I like to encourage them to cook by recommending dishes that are actually not that difficult.



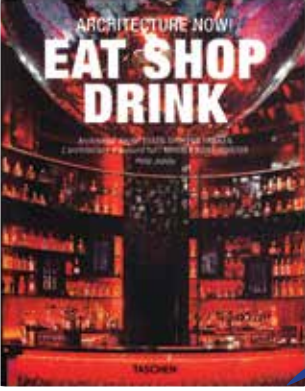
Sofraları şıklaştıran 15 öneri

1. Bardak ve kadehler her zaman ıslık ıslık, tertemiz olmalı.
2. Sofrada daima taze mevsim çiçekleri bulundurun.
3. Konseptinize göre masa örtüsü, runner veya amerikan servisi kullanın.
4. Beyaz her konseptte zarafet katar.
5. Mermere bu sezon sofranızda yer verin. Peynir servisi, masa tablası gibi...
6. İsim kartları yerleştirin ki davetliler kendilerini özel hissetsin.
7. Sofranızda ihtiyaçtan fazla bardak veya çatal bıçak bulundurmayın.
8. Şamdan veya mumluk bir sofranın olmazsa olmazlarıdır
9. Yeniliklere açık olun.
10. Kullandığınız örtüler ütülü, masanızın yüzeyi temiz olsun.
11. Su servisi için sofrada sürahi bulundurun.
12. Çorba servisi yapacaksanız, porselen tencere kullanın.
13. Bir vazoya yoksa bir kavanoz, şamdan yoksa kadeh aynı işlevi görecektir.
14. Çay bardağı veya mini cam bardaklarda tatlı servisi yapmaya ne dersiniz?
15. Davet öncesi yemek salonunuzun aydınlatmalarını kontrol edin, gerekirse güçlendirin.

15 suggestions for sprucing up the table

1. Glasses must be sparkling and spotless.
2. Always keep fresh seasonal flowers on the table.
3. Use a tablecloth, a runner, or place mats depending on your theme.
4. White always adds elegance to the theme.
5. Make room for marble on your table this season. A cheese board for example...
6. Place name cards so that the guests feel special.
7. Do not keep excess glassware or cutlery on the table.
8. Candlesticks or holders are the sine qua non of a table.
9. Be receptive to new ideas.
10. Make sure the table surface is clean and the tablecloth is ironed.
11. Keep a pitcher on the table for serving water.
12. Use a porcelain pot if serving soup.
13. A jar and a glass can serve the same purpose as a vase and a candle holder.
14. What do you think of serving dessert in a tea glass or a coffee cup?
15. Prior to the party, check the lighting in your dining room and raise if needed.

Eat Shop Drink isimli mimari kitap,
Coffee table book named "Eat Shop Drink"



mükemmel we were
formlardan inspired by
esinlendik perfect forms

LAV'IN ESTETİĞİ THE AESTHETIC OF
İLHAM VERDİ. SİZİN LAV INSPIRED. FOR
İÇİN BİZİ YANSITAN YOU, WE PICKED
MOBİLYALAR THE FURNITURE
SEÇTİK. REFLECTING US.



MİSKET
Martini kadehi
Martini glass



RING
Viski bardağı
Whisky glass



Çelik ve cam
malzemeden orta
sehpa.
Steel and glass
coffee table



Sarkıt
aydınlatma.
Suspension
lighting



POEM
Şarap kadehi
Wine glass



Merdiven tipi
kitaplık
Ladder-type
library

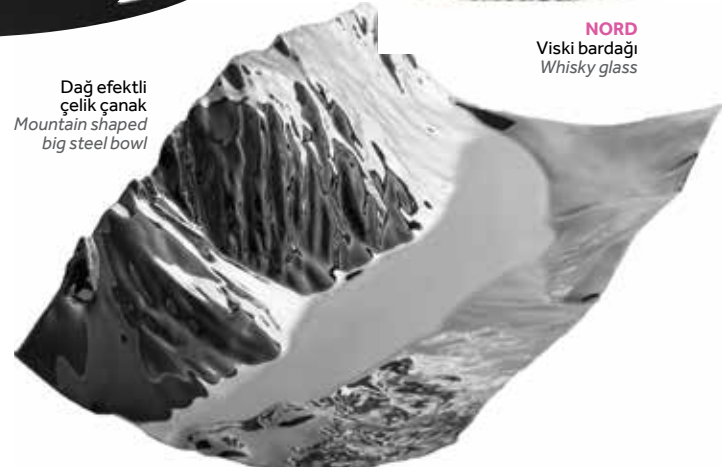


ELEGAN
Meşrubat bardağı
Long drink glass



NORD
Viski bardağı
Whisky glass

Dağ efektli
çelik çanak
Mountain shaped
big steel bowl





Kadehler / Stemware	18
Meşrubat Bardakları / Glassware.....	26
Mini Bardaklar / Mini Glasses	40
Bira ve Kokteyl Bardakları / Beer and Cocktail Glasses	42
Su bardakları / Water Glasses	44
Çay Bardakları ve Tabakları / Tea Glasses and Plates	45
Kulplu Bardaklar / Coffee Mugs and Cups	48
Tatlılar / Desserts	50
Kaseler / Bowls	
Saklama Kapları ve Kavanozlar / Food Storage and Jars.....	58
Servis Tabakları / Service Plates	62
Sürahiler / Jugs.....	62
Setler / Sets.....	63
Tava Palet Sunumları / Tray on Pallet	65
Küllükler / Ashtrays	65
Ürün Aileleri / Product Families	66



lal545
şampanya/champagne,
flute, v:230 cc, 7 3/4 oz
h: 225 mm, Ø: 50 mm



lal592
goblet/all purpose,
v:400 cc, 13 1/2oz
h: 216 mm, Ø: 65 mm



lal569
su/şarap,
v:330 cc, 11 1/4 oz
h: 205 mm, Ø: 60 mm



lal558
şarap/wine,
v:295 cc, 10 oz
h: 190 mm, Ø: 60 mm

Kadeh nasıl tutulmalı?

Soğuk içilmesi gereken içecekler için kadehler tercih edilmelidir. İçerisindeki sıvının ısısını korumak amacıyla kadehi ayağından veya tabanından tutmalısınız.

Bu tutuş biçimi ile elin ısısı içeceğe geçmez, renk ve berraklığın algılanmasını engelleyecek bir izin de kadeh gövdesinde oluşmamasını sağlar.

How should a stemmed glass be held?

These should be preferred for cold beverages. In order to maintain the temperature of the liquid, you should hold the glass either by the stem or the base.

With this grip, the heat from the hand does not transfer to the beverage and it also prevents warmth from tainting it and affecting the color and clarity.



lal524
şarap/wine,
v: 250 cc, 8 1/2 oz
h: 180 mm, Ø: 59 mm



lal506
likör/liqueur,
v: 80 cc, 2 3/4 oz
h: 140 mm, Ø: 45 mm



emp573
goblet/all purpose,
v: 590 cc, 20 oz
h: 235 mm, Ø: 84 mm



emp583
goblet/all purpose,
v: 455 cc, 15 1/2 oz
h: 205 mm, Ø: 76 mm



emp571
ice tea/ice tea,
v: 590 cc, 20 oz
h: 186 mm, Ø: 84 mm



emp541
şampanya/champagne/flute,
v: 220 cc, 7 1/2 oz
h: 210 mm, Ø: 49 mm



emp568
su-şarap/water-wine,
v: 340 cc, 11 1/2 oz
h: 180 mm, Ø: 71 mm



emp553
şarap/wine,
v: 245 cc, 8 1/4 oz
h: 169 mm, Ø: 63 mm



emp548
şarap/wine,
v: 205 cc, 7 oz
h: 160 mm, Ø: 60 mm

The world's five largest wine collections

Nowadays, wine collecting is an investment far more than a pastime.

1. Located in Moldova, the 45 year old Mileştii Mici's two million bottle collection is 70 percent red wine.
2. There are 500 thousand bottles in the cellar of Bern's Steakhouse in Florida.
3. Named after a Caribbean pirate, Graycliff Hotel in the Bahamas has 250 thousand bottles of wine in its cellar.
4. Bodega 1860, located in Spain's Basque Country, has 129 thousand bottles in its cellar. The winery has active since the Spanish civil war. The cellar features vintage bottles from 1860.
5. The owner of the Latour Restaurant Gene Mulvihill is ranked number five with a collection of 100 thousand bottles. All the wine is selected by Gene himself and stored in his cellar in New Jersey

LAV

resital



rst547
şampanya/champagne, flute,
v:200 cc, 6 3/4 oz
h: 227 mm, Ø: 71 mm



rst589
su-şarap/water-wine,
v:380 cc, 12 3/4oz
h: 223 mm, Ø: 93 mm



rst573
su-şarap/water-wine,
v:315 cc, 10 3/4 oz
h: 216 mm, Ø: 90 mm



rst556
şarap/wine,
v:245 cc, 8 1/4 oz
h: 210 mm, Ø: 84 mm

Sofra düzeninde kadehler nasıl yerleşir?

- Su bardağı yemek bıçağı hizasında en içe;
- Kırmızı şarap kadehi, su bardağının sağ çaprazına;
- Beyaz şarap kadehi de, kırmızı şarap kadehinin sağ altına yerleştirilir.
- Tek tip içecek ikramı olacaksa kadehlerden biri kalkabilir. Onun yerine dijestif kadehi, en sağda altta kalacak şekilde yerleştirilebilir.

How are glasses placed on the table?

- The water glass is placed innermost in line with the tip of the dinner knife;
- The red wine glass is placed diagonally right of the water glass;
- The white wine glass is placed at the bottom-right of the red wine glass.
- If only a single beverage will be served, one of the glasses can be removed. In its place a cocktail glass for after the meal can be placed at the far bottom-right.



ven541
şampanya/champagne
flute, v:220 cc, 7 1/2 oz
h: 230 mm, Ø: 49 mm



ven568
su-şarap/water-wine,
v:340 cc, 11 1/2 oz
h: 205 mm, Ø: 71 mm



ven553
şarap/wine,
v:245 cc, 8 1/4 oz
h: 199 mm, Ø: 63 mm





nev539
şampanya/champagne, flute,
v: 195 cc, 6 1/2 oz
h: 205 mm, Ø: 54 mm



nev576
bira/beer,
v: 385 cc, 13 oz
h: 190 mm, Ø: 66 mm



nev574
goblet/all purpose,
v: 335 cc, 12 oz
h: 180 mm, Ø: 78 mm



nev567
şampanya/champagne,
v: 290 cc, 9 3/4 oz
h: 158 mm, Ø: 87 mm

Likör'ün yemeklerden önce veya hemen sonra küçük kadehlerde sek ya da kahve veya çikolata ile ikram edilmesi önerilir.

It is recommended that liqueurs be served either before or immediately after meals in small glasses, either straight or with either coffee or chocolate.



nev570
su/water,
v: 320 cc, 10 3/4 oz
h: 170 mm, Ø: 75 mm



nev557
kırmızı şarap/red wine,
v: 240 cc, 8 1/4 oz
h: 165 mm, Ø: 70 mm



nev533
beyaz şarap/white wine,
v: 200 cc, 6 3/4 oz
h: 155 mm, Ø: 66 mm



nev512
likör/liqueur,
v: 55 cc, 1 3/4 oz
h: 112 mm, Ø: 45 mm



mis590
goblet/all purpose,
v: 645 cc, 21 3/4 oz
h: 199 mm, Ø: 94 mm



mis535
şampanya/champagne/flute,
v: 190 cc, 6 1/2 oz
h: 193 mm, Ø: 50 mm



mis560
goblet/all purpose,
v: 365 cc, 12 1/4 oz
h: 177 mm, Ø: 75 mm



mis552
su/water,
v: 260 cc, 8 3/4 oz
h: 160 mm, Ø: 68 mm

2014 sofraları için
şirselliği, pratiklikle harmanlayan
yeni bir akımdan söz etmek mümkün.
Pastel tonları, eğlenceli formlar ve narin
tekstillere yerleşirken, romantik floral
desenler yalın modernle birleşiyor. Grafikselsel
formlar ve net çizgiler sofralara taşınıyor.
There is a new trend that combines poetry with
functionality for tables in 2014. While pastel
tones nestle in with upbeat designs and
delicate textiles, romantic floral designs
converge with modest modernity.
Graphical designs and clear lines
are moved to the table.



mis549
kırmızı şarap/red wine,
v: 210 cc, 7 1/4 oz
h: 147 mm, Ø: 65 mm



mis521
beyaz şarap/white wine,
v: 170 cc, 5 3/4 oz
h: 132 mm, Ø: 62 mm



mis509
likör/liqueur,
v: 55 cc, 1 3/4 oz
h: 112 mm, Ø: 46 mm

misket

LAV

Farklı sunumlar

Distinctive Presentations

Artık sofrada çeşitlilik yaratma ve şaşırtıcı sunumlar yapma zamanı. İş, yaşamımızdan daha fazla zaman çaldıkça mutfakta pişen yemekler daha pratik tariflerle hazırlanmaya başladı. İşte bu sebeple, azalan porsiyonlar ve doyuruculuk yerini görselliğe bıraktı. Siz de farklı arayışlardaysanız; şef Cem Akgüllü'nün Misket martini bardağında hazırladığı pratik tariflere göz atın.

It's time to create variety and make amazing presentations on the table. As work stole more time from our lives, the meals began to be prepared with more practical recipes. For this reason, the reduced portions and satiation are replaced with visuality. If you are also in search for something distinctive, take a look at the practical recipes prepared in the Misket martini glass by chef Cem Akgüllü.



mis568
konyak/brandy,
v: 390 cc, 13 1/4 oz
h: 124 mm, Ø: 64 mm



mis507
likör/liqueur,
v: 65 cc, 2 1/4 oz
h: 112 mm, Ø: 78 mm



mis586
martini/martini,
v: 175 cc, 6 oz
h: 148 mm, Ø: 106 mm



mis571
bira/beer,
v: 400 cc, 13 1/2 oz
h: 160 mm, Ø: 68 mm

fame



fam538
şampanya/champagne, flute,
v: 215 cc, 7 1/4 oz
h: 210 mm, Ø: 49mm



fam562
goblet/all purpose,
v: 480 cc, 16 1/4 oz
h: 201 mm, Ø: 72 mm



fam555
su-şarap/water-wine,
v: 395 cc, 13 1/4 oz
h: 186 mm, Ø: 67 mm



fam522
şarap/wine,
v: 300 cc, 10 1/4 oz
h: 174 mm, Ø: 60 mm



mar370
meşrubat/long drink,
v: 375 cc, 12 3/4 oz
h: 140 mm, Ø: 84 mm



mar350
viski/whisky,
v: 305 cc, 10 1/4oz
h: 90 mm, Ø: 90 mm



mar336
su/water,
v: 190 cc, 6 1/2 oz
h: 80 mm, Ø: 78 mm



mar326
likör/liqueur,
v: 80 cc, 2 3/4 oz
h: 61 mm, Ø: 60 mm



Davet sofrasının püf noktaları

- Salata tabağı ve ekmek tabağı servisi şıklaştırır.
- Beyaz temalı bir sofrada çiçek aranjmanlarının rengini menüdeki yemeklerin rengine göre seçin.
- Bahar tonlarındaki sofralarda cam objelere ağırlık verin.
- Davet sofrasında iz bırakmak için sunuma farklılık katın; tath servisini Lal su bardaklarında yapmaya ne dersiniz?

Tips for a party table

- Salad and bread plates spruce up the service.
- On a white-themed table, choose the color of the flower arrangement based on the colors of the dishes on the menu.
- Use glass decorative elements on tables with spring tones.
- Make a difference in your presentation to impress the party table; what do you say to serving dessert in Lal water glasses?



lal376
meşrubat/long drink,
v: 480 cc, 16 1/4 oz
h: 145 mm, Ø: 63 mm



lal361
viski/whisky,
v: 345 cc, 11 3/4oz
h: 87 mm, Ø: 71 mm



lal354
su/water,
v: 240 cc, 8 1/4 oz
h: 80 mm, Ø: 62 mm



lal304
likör/liqueur,
v: 95 cc, 3 1/4 oz
h: 60 mm, Ø: 47 mm

empire

LAV

Mesrubat Bardakları - Glassware



emp368
meşrubat/long drink,
v: 510 cc, 17 1/4 oz
h: 145 mm, Ø: 66 mm



emp364
viski/whisky,
v: 405 cc, 3 1/2oz
h: 94 mm, Ø: 72 mm

Kalabalık davet ve partilerde kokteyl servisleri için büyük hacimli bardakları tercih etmeniz pratik olur. Yeter ki fazlasıyla buz stoklamış olun.

It would be practical to use bulky glasses for cocktails at crowded parties. As long as you have got more than enough ice.

truva

Cam, içindeki maddelerle kimyasal reaksiyona girmez. Bu yüzden sağlıklıdır. Cam, doğa dostudur çünkü geri dönüşümü mümkündür. Isıya dayanıklı ve şeffaf olması nedeniyle de kullanışlıdır.

Glass is healthy to use as it does not react chemically with the substance inside. Glass is also environmentally friendly as it can be recycled. It's convenient to use as it is heat resistant and transparent.



tru362
meşrubat/long drink,
v: 350 cc, 11 3/4 oz
h: 131 mm, Ø: 90 mm



tru338
viski/whisky,
v: 280 cc, 9 1/2oz
h: 90 mm, Ø: 90 mm



tru309
likör/liqueur,
v: 100 cc, 3 1/2 oz
h: 90 mm, Ø: 60 mm



adr25
meşrubat/long drink,
v: 390 cc, 13 1/4 oz
h: 145 mm, Ø: 61 mm



adr15
viski/whisky,
v: 290 cc, 9 3/4oz
h: 88 mm, Ø: 72 mm



adr05
su/water,
v: 190 cc, 6 1/2 oz
h: 81 mm, Ø: 64 mm



adr03
likör/liqueur,
v: 80 cc, 2 3/4 oz
h: 61 mm, Ø: 49 mm

What is an aperitif?

Meaning appetizing, aperitif is derived from the Latin word "apero" which means to open. Aperitifs have low-alcohol content and are consumed before meals.



sude



sud345
meşrubat/long drink,
v: 415 cc, 14 oz
h: 145 mm, Ø: 67 mm



sud25
meşrubat/long drink,
v: 315 cc, 10 3/4 oz
h: 140 mm, Ø: 59 mm



sud15
viski/whisky,
v: 315 cc, 10 3/4oz
h: 92 mm, Ø: 73 mm



sud05
su/water,
v: 205 cc, 7 oz
h: 81 mm, Ø: 63 mm

Düğün sofralarında 2014 trendleri

Rustik düğün teması bu yıl biraz daha kozmopolitan bir havaya bürünüyor. İnsanlar artık shabby-chic (romantik, nostaljik ve feminen) dekorlardan sıkıldı. Bu yıl düğün dekorlarında vintage elemanlar öne çıkıyor; daktilolar, eski bavullar, ciltli kitaplar... Sezonun renkleri gri ve nane yeşili.

2014 trends in wedding banquets

The rustic wedding theme is lapsing into a more cosmopolitan mood. People are now tired of the shabby-chic decor. Vintage components such as typewriters, old suitcases and hardcover books stand out in this year's wedding decor. Grey and mint green are the season's colors.



elt25
meşrubat/long drink,
v: 330 cc, 11 1/4 oz
h: 141 mm, Ø: 59 mm



elt15
viski/whisky,
v: 320 cc, 10 3/4oz
h: 91 mm, Ø: 73 mm



elt05
su/water,
v: 205 cc, 7 oz
h: 81 mm, Ø: 64 mm



elt03
likör/liqueur,
v: 90 cc, 3 1/4 oz
h: 61 mm, Ø: 49 mm

diamond



dia25
meşrubat/long drink,
v: 385 cc, 13 oz
h: 142 mm, Ø: 62 mm



dia15
viski/whisky,
v: 310 cc, 10 1/2oz
h: 90 mm, Ø: 73 mm



dia05
su/water,
v: 215 cc, 7 1/4 oz
h: 80 mm, Ø: 65 mm



dia03
likör/liqueur,
v: 80 cc, 2 3/4 oz
h: 61 mm, Ø: 48 mm

Bardak dekorasyonu

Bir kokteyl veya meşrubat sunumu için önce boş bardağın kenarını bir dilim limonu sürerek nemlendirin ve bardağı sıg bir kaptta hazırladığınız tuz ve şeker karışımına daldırın. Bu süslemeyi esmer şeker ve hindistan cevizi rendesiyle de deneyebilirsiniz.

Decorative glasses

For a cocktail or a soft drink presentation, moisten the rim of the glass with a slice of lemon and run the rim around the mixture of salt and sugar prepared in a shallow bowl. You can also try this decoration with brown sugar and grated coconut.

Bir barbekü sofrasını renklendirmek için, tropik desenli bir masa örtüsü ve servis peçeteleri çok işinize yarar. Kürdanlar, renkli peçeteler, isim kartları ve çiçekler ise etkiyi artırır.

A tropical patterned tablecloth and service napkins are particularly useful to jazz up a barbecue table. Toothpicks, colored napkins, name cards and flowers enhance the effect.



azn25
meşrubat/long drink,
v: 405 cc, 13 3/4 oz
h: 140 mm, Ø: 64 mm



azn15
viski/whisky,
v: 350 cc, 11 3/4oz
h: 90 mm, Ø: 72 mm



azn10
su/water,
v: 250 cc, 8 1/2 oz
h: 80 mm, Ø: 66 mm



tua25
meşrubat/long drink,
v: 330 cc, 11 1/4 oz
h: 140 mm, Ø: 63 mm



tua15
viski/whisky,
v: 320 cc, 10 3/4oz
h: 95 mm, Ø: 76 mm



tua05
su/water,
v: 200 cc, 6 3/4 oz
h: 82 mm, Ø: 65 mm

Cam geri dönüşümü yapılabilen çevreci bir malzemedir. Cam, sonsuz bir döngü içinde geri dönüştürülebilir, yapısında bozulma olmaz. Camın geri dönüştürülmesiyle sağlanan tasarruf;

- Enerji tüketiminde **%25**,
- Hava kirliliğinde **%20**,
- Maden atığında **%80**,
- Su tüketiminde **%50** tasarruf sağlar.

Glass is an environmentally friendly material that can be recycled. Glass can be recycled in an endless loop, with no distortions in its composition.

The effects of recycling glass are:

- **%25** energy consumption,
- **%20** air pollution,
- **%80** mining waste,
- **%50** water consumption.

bodega

LAV

Minimal tarzda sade ve yalın tasarımlardan hoşlananların tercihi Bodega serisi, aynı zamanda işlevsellikten vazgeçmeyenler için.

Bodega series, the choice of those who like simple and modest designs, is also for those who cannot back down from functionality.



bdg392
meşrubat/long drink,
v: 520 cc, 17 1/2 oz
h: 121 mm, Ø: 88 mm



bdg386
meşrubat/soft drink,
v: 345 cc, 11 3/4oz
h: 88 mm, Ø: 84 mm



bdg384
meşrubat/soft drink,
v: 240 cc, 8 1/4 oz
h: 58 mm, Ø: 82 mm

Parlak depolama fikirleri

Bardak satın alırken onları nasıl saklayacağınızı da düşünmelisiniz.

1. Üst üste istiflenebilir bardaklar size yerden tasarruf sağlar. Bu özellikte olmayan bardakları üst üste koyup da kırılma riskini almamanızı öneririz.

2. Ayaklı kadeh ve bardaklar içinse çoğu restoran barında da karşılaştığımız bardak askıları, evler için de ideal bir depolama sistemi olur.

3. Dolap raflarınız geniş ve bardaklarınız yüksek değilse, portatif raf sistemleri de pratik bir çözüm yaratır.

Brilliant storage ideas

When buying glasses one should also consider how to store them.

1. Stackable glasses can save you storage space. To avoid breakage risk, we do not recommend that you stack glasses without this feature.

2. As for stemmed glasses, the hanging glass racks that you encounter the bars can be an ideal storage system for your home too.

3. If your cupboards are wide and your glasses are not too tall, portable rack systems also create a practical solution.

lune



lun358
meşrubat/long drink,
v: 365 cc, 12 1/4 oz
h: 130 mm, Ø: 75 mm



lun337
viski/whisky,
v: 325 cc, 11 oz
h: 80 mm, Ø: 75 mm



lun355
su/water,
v: 225 cc, 7 1/2 oz
h: 99 mm, Ø: 67 mm



LAV

ada

Dünyanın en popüler 10 kokteyli

Herbirinin hazırlandığı bardaklar birbirinden farklı, sunumları birbirinden renkli. Mojito servisi için Ada serisini öneririz.

- | | |
|-----------------|------------------------|
| 1 Mojito | 6 Margarita |
| 2 Cosmopolitan | 7 Long Island Iced Tea |
| 3 Bellini | 8 Mint Julep |
| 4 Apple Martini | 9 Caipirinha |
| 5 Mimosa | 10 Kir Royale |

The world's 10 most popular cocktails

Each is prepared in a different style of glass and presented with different colors. For serving Mojitos we recommend the Island series

- | | |
|-----------------|------------------------|
| 1 Mojito | 6 Margarita |
| 2 Cosmopolitan | 7 Long Island Iced Tea |
| 3 Bellini | 8 Mint Julep |
| 4 Apple Martini | 9 Caipirinha |
| 5 Mimosa | 10 Kir Royale |



ada389
meşrubat/long drink,
v: 300 cc, 10 1/4 oz
h: 166 mm, Ø: 60 mm



ada315
meşrubat/schnapps,
v: 150 cc, 5 1/4 oz
h: 102 mm, Ø: 54 mm



ada382
viski/whisky,
v: 305 cc, 10 1/4 oz
h: 93 mm, Ø: 79 mm



ada348
meşrubat/soft drink,
v: 215 cc, 7 1/4 oz
h: 84 mm, Ø: 70 mm

liberty



lbr340
meşrubat/long drink,
v: 360 cc, 12 1/4 oz
h: 160 mm, Ø: 64 mm



lbr320
meşrubat/long drink,
v: 295 cc, 10 oz
h: 133 mm, Ø: 62 mm



lbr316
viski/whisky,
v: 280 cc, 9 1/2 oz
h: 88 mm, Ø: 74 mm



lbr308
likör/liqueur,
v: 65 cc, 2 1/4 oz
h: 60 mm, Ø: 46 mm



glo329
meşrubat/soft drink,
v: 335 cc, 11 1/4 oz
h: 146 mm, Ø: 63 mm



glo327
meşrubat/soft drink,
v: 320 cc, 10 3/4 oz
h: 140 mm, Ø: 63 mm



glo325
meşrubat/soft drink,
v: 300 cc, 10 1/4 oz
h: 133 mm, Ø: 63 mm

Dijestif içecekler hangileridir?

Dijestif kelimesi "hazmettiren" anlamına gelir. Sek içilebilen dinlenmiş sert içkiler ile ot ve köklerden yapılmış acı içkiler, yemek sonrası hazma yardımcı olur, karmaşık tatları toparlar ve damaktan siler. Konyak, armanyak, brendi, grappa gibi üzüm kökenli damıtılmış içkiler, Fernet Branca veya Underberg gibi bitterler, ideal dijestiflerdir.

What are digestif beverages?

The word *digestif* means "digestive". They include aged liqueurs that can be taken straight and bitter spirits made from herbs and roots aid digestion, clear up and wipe away complex flavors in the palate. Cognac, armagnac, brandy, distilled grape spirits such as grappa, bitter drinks such as Fernet Branca or Underberg are ideal digestifs.

suma

Suma nedir?

Üzüm ve incir mayşesinin damıtılmasıyla elde edilir. Yapımında genelde üzüm tercih edilir. Rakı yapımında öncelikle üzüm suması kullanılır. Rakı üretiminde kullanılan suma, üzümün tat ve kokusunu korumak amacıyla hacmen en fazla %94,5 alkole kadar damıtılmalıdır.

What is Suma?

Suma juice is obtained by distilling the mash of raisins and figs. Grapes are generally preferred in its production. Grape suma juice is used primarily in the production of raki. To protect the flavor and the aroma of the grapes, the suma juice used in the production of raki must be distilled to maximum alcohol volume of 94.50 percent.



sum371
meşrubat/long drink,
v: 330 cc, 11 1/4 oz
h: 166 mm, Ø: 60 mm



sum330
meşrubat/soft drink,
v: 190 cc, 6 1/2 oz
h: 121 mm, Ø: 56 mm



sum328
meşrubat/soft drink,
v: 190 cc, 6 1/2 oz
h: 121 mm, Ø: 56 mm



ara270
meşrubat/long drink,
v: 360 cc, 12 1/4 oz
h: 148 mm, Ø: 80 mm



ara265
meşrubat/long drink,
v: 365 cc, 12 1/4 oz
h: 121 mm, Ø: 83 mm



ara263
meşrubat/long drink,
v: 300 cc, 10 1/4 oz
h: 120 mm, Ø: 77 mm

New



ara420
meşrubat/soft drink,
v: 210 cc, 7 1/4 oz
h: 117 mm, Ø: 80 mm

Çiçek farkı

Sofranızda her zaman mevsim çiçeklerine yer verin.

- OCAK** için Dügün ve Çuha çiçekleri
ŞUBAT için İnka Süseni ve Menekşeler
MART için Frezya ve Nergisler
NİSAN için Lale ve Mavi Peygamber Çiçekleri
MAYIS için Gül ve Şakayıklar
HAZİRAN için Gerbera ve Zinyalar

Flower distinction

Always leave room for seasonal flowers at your table.

- FOR JANUARY** Buttercup and Evening Primrose
FOR FEBRUARY Inca Iris and Violets
FOR MARCH Freesia and Narcissus
FOR APRIL Tulips and Bluebottles
FOR MAY Roses and Peonies
FOR JUNE Gerber Daisies and Zinnias



ara233
viski/whisky,
v: 305 cc, 10 1/4 oz
h: 95 mm, Ø: 87 mm



ara218
su/water,
v: 200 cc, 6 3/4 oz
h: 82 mm, Ø: 79 mm



ara222
su/water,
v: 145 cc, 5 oz
h: 76 mm, Ø: 72 mm



ara209
likör/liqueur,
v: 45 cc, 1 1/2 oz
h: 56 mm, Ø: 49 mm

hera

LAV

Her gün bir bardak taze meyve suyu tüketmek istiyorsanız, sporu ihmal etmemelisiniz. Meyve suları aslında kalori miktarı olarak görüldükleri kadar masum değildir.

If you want to consume a glass of fresh fruit juice daily, you should not neglect exercise. Fruit juices are not actually as innocent as they seem to be with their calorie count.

1 bardak portakal suyu ... 220 kalori
1 bardak elma suyu ... 250 kalori
1 bardak üzüm suyu ... 280 kalori

1 glass of orange juice... 220 calories
1 glass of apple juice... 250 calories
1 glass of grape juice... 280 calories



her25
meşrubat/long drink,
v: 325 cc, 11 oz
h: 130 mm, Ø: 80 mm



her230
viski/whisky,
v: 255 cc, 8 1/2 oz
h: 88 mm, Ø: 85 mm



her211
su/water,
v: 220 cc, 7 1/4 oz
h: 82 mm, Ø: 80 mm



her206
likör/liqueur,
v: 85 cc, 2 3/4 oz
h: 58 mm, Ø: 60 mm

Meşrubat Bardakları - Glassware

kelebek



klb266
meşrubat/long drink,
v: 325 cc, 11 oz
h: 130 mm, Ø: 80 mm



klb231
su/water,
v: 255 cc, 8 1/2 oz
h: 88 mm, Ø: 85 mm

Diyabetliler en çok hangi sıvıları tüketmeli?
Daha çok: Su, süt ve çay
Dikkatlice: Kahve ve soda
Daha az: Şekerli soda, taze meyve suyu ve asitli içecekler

Which fluids should diabetics consume the most of?
Most: Water, milk, and tea
In moderation: Coffee and mineral water
Less: Sweetened mineral water, fresh fruit juice and carbonated beverages

LAV



ars25
meşrubat/long drink,
v: 385 cc, 13 oz
h: 142 mm, Ø: 73 mm



ars15
meşrubat/soft drink,
v: 305 cc, 10 1/4 oz
h: 117 mm, Ø: 75 mm



ars05
su/water,
v: 195 cc, 6 1/2 oz
h: 89 mm, Ø: 69 mm

adrasan

En sağlıklı içecekler...

Dünyadaki en sağlıklı sıvı olarak ilk sırada su gelir; sonra sırayla nar suyu, sebze suyu, kefir, zencefil çayı, pancar suyu, kara üzüm suyu, limon suyu, yoğurtlu ve meyveli smoothie.

The healthiest beverages...

Water comes first as the world's most healthy fluid, to be followed in order by pomegranate juice, vegetable juice, kefir, ginger tea, beet juice, black currant juice, lemon juice, and fruit and yogurt smoothie.

roma

New



rom396
meşrubat/long drink,
v: 350 cc, 11 3/4 oz
h: 133 mm, Ø: 68 mm

New



rom343
viski/whisky,
v: 295 cc, 10 oz
h: 87 mm, Ø: 80 mm

New



glt397
meşrubat/long drink,
v: 340 cc, 11 1/2 oz
h: 130 mm, Ø: 70 mm

galata

New



glt339
viski/whisky,
v: 285 cc, 9 3/4 oz
h: 89 mm, Ø: 74 mm





lal345
meşrubat/soft drink,
v: 230 cc, 7 3/4 oz
h: 125 mm, Ø: 50 mm



lal369
meşrubat/soft drink,
v: 320 cc, 10 3/4 oz
h: 116 mm, Ø: 60 mm



lal358
meşrubat/soft drink,
v: 290 cc, 9 3/4 oz
h: 110 mm, Ø: 60 mm

Organik temizlik

Piyasada birçok organik bulaşık deterjanı bulabilirsiniz. Yapmak isterseniz de işte tarifi:

MALZEMELER

- 1 su bardağı boraks
- 1 su bardağı karbonat
- 1 yemek kaşığı kaya tuzu
- 1 yemek kaşığı limon tuzu
- 1 yemek kaşığı çamaşır sodası
- 10 damla kokulu bitkisel yağ esaslı (lavanta, limon çayı, portakal...)

HAZIRLANIŞI

Tuzun içine yağ esasını birkaç damla karıştırın. Boraks, limon tuzu, kaya tuzu, karbonat ve çamaşır sodasını da ekleyip harmanlayın. Katı bir jel kıvamı alan karışımı kapaklı bir kavanoza koyun.

KULLANILIŞI

Az bulaşık için bir, çok bulaşık için 1.5 yemek kaşığı karışımdan deterjan gözüne dökün. Parlatıcı bölmesine de elma veya üzüm sirkesi doldurabilirsiniz.



Organic house-cleaning

You can find many organic dish-washing detergents on the market. If you want to make your own, here is the recipe:

INGREDIENTS

- 1 glass of borax
- 1 glass of sodium bicarbonate
- 1 tablespoon of rock salt
- 1 tablespoon of citrate
- 1 tablespoon of lye
- 10 drops of scented herbal oil essence (lavender, lemon grass, orange...)

PREPARATION

Mix a few drops of the oil essence into the salt. Blend in the borax, citrate, rock salt, sodium bicarbonate and lye. Put the mixture, with the solid gel-like consistency, in a jar with a lid.

USE

In the detergent compartment of your dishwasher, pour one tablespoon of the mixture for a small load of dishes, or 1 1/2 tablespoons for a large load. You can fill the rinse-aid compartment with either apple or grape vinegar.

perge



prg372
meşrubat/soft drink,
v: 230 cc, 7 3/4 oz
h: 117 mm, Ø: 80 mm



prg352
meşrubat/soft drink,
v: 195 cc, 6 1/2 oz
h: 103 mm, Ø: 76 mm



prg332
meşrubat/soft drink,
v: 155 cc, 5 1/4 oz
h: 96 mm, Ø: 71 mm

DÖNÜŞTÜRÜN

Eskimiş veya takımı bozulmuş ayaklı bardaklar bir tabak ile birlikte birer kek ve kurabiye standına dönüşebilir. Bardağın alt tarafına şeffaf cam tutkallı sürün ve tabağınızın altına yapıştırın. Cam boyası ile standı renklendirin.

RECYCLE

Worn-out or incomplete sets of glasses can be turned into cake and cookie stands when coupled with a plate. Apply clear glass glue to the base of the glasses and attach them to the bottom of your plate. Color your stand with glass stain.



tal357opt
meşrubat/soft drink,
v: 230 cc, 7 3/4 oz
h: 104 mm, Ø: 70 mm



tal333opt
meşrubat/soft drink,
v: 195 cc, 6 1/2 oz
h: 99 mm, Ø: 66 mm

teo



teo351
meşrubat/soft drink,
v: 250 cc, 8 1/2 oz
h: 96 mm, Ø: 72 mm



teo347
meşrubat/soft drink,
v: 210 cc, 7 1/4 oz
h: 86 mm, Ø: 70 mm

**Hangi içecekle
hangi yiyecek?**

- Çay ile simit
- Ayran ile tost
- Limonata ile kuru pasta
- Bira ile cips
- Rakı ile balık



ren20
meşrubat/soft drink,
v: 305 cc, 10 1/4 oz
h: 130 mm, Ø: 65 mm

rena

**Which food with
which drink?**

- Turkish bagels go with tea
- Toast goes with ayran
- Cookies go with lemonade
- Chips go with beer
- Fish goes with raki



ren10
meşrubat/soft drink,
v: 215 cc, 7 1/4 oz
h: 116 mm, Ø: 59 mm

nectar

LAV

Bardaklarınızı renklendirmek için boyadan başka formüller de var. Suyu, içlerine nane, çilek dilimi veya çiçek koyduğunuz buz kalıplarında dondurun. Ve içeceğinizi, Nectar bardaklarda buzla servis edin.

There are other ways to color your glasses. Freeze water in ice cube trays in which you have put mint leaves, strawberry slices or flowers. And serve your beverages with the ice in Nectar glasses.



nec346
meşrubat/soft drink,
v: 215 cc, 7 1/4 oz
h: 91 mm, Ø: 66 mm



nec14
meşrubat/soft drink,
v: 280 cc, 9 1/2 oz
h: 104 mm, Ø: 66 mm



nec309
likör/liqueur,
v: 55 cc, 1 3/4 oz
h: 67 mm, Ø: 45 mm



nec14opt
meşrubat/soft drink,
v: 280 cc, 9 1/2 oz
h: 104 mm, Ø: 66 mm



nec346opt
meşrubat/soft drink,
v: 215 cc, 7 1/4 oz
h: 91 mm, Ø: 66 mm

alara



ala568
meşrubat/soft drink,
v: 290 cc, 9 3/4 oz
h: 112 mm, Ø: 77 mm

stella



stella
meşrubat/soft drink,
v: 275 cc, 9 1/4 oz
h: 106 mm, Ø: 68 mm

İYİ FİKİR
Çocukların yaş günlerinde tablalı meşrubat bardaklarının ayaklarına renki kurdeleler takarak, çocukların bardaklarını karıştırmalarını önlemiş olursunuz.

GOOD IDEA
By tying colored ribbons to soft drink glasses you can prevent children mixing up their glasses at birthday parties.



ary508
likör/liqueur,
v: 65 cc, 2 1/4 oz
h: 140 mm, Ø: 45 mm



ary308
likör/liqueur,
v: 60 cc, 2 oz
h: 75 mm, Ø: 45 mm



rng302
likör/liqueur,
v: 65 cc, 2 1/4 oz
h: 60 mm, Ø: 50 mm



elg305
likör/liqueur,
v: 80 cc, 2 3/4 oz
h: 62 mm, Ø: 50 mm



mar326
likör/liqueur,
v: 80 cc, 2 3/4 oz
h: 61 mm, Ø: 60 mm



lal304
likör/liqueur,
v: 95 cc, 3 1/4 oz
h: 60 mm, Ø: 47 mm



tru309
likör/liqueur,
v: 100 cc, 3 1/2 oz
h: 90 mm, Ø: 60 mm



adr03
likör/liqueur,
v: 80 cc, 2 3/4 oz
h: 61 mm, Ø: 49 mm



elt03
likör/liqueur,
v: 90 cc, 3 1/4 oz
h: 61 mm, Ø: 49 mm



For healing purposes

Alcoholic beverages made from various fruits or vegetables or produced by blending such beverages with brandy, gin, rum, vodka or whiskey and are flavored with aromatic sweeteners or sugar, are called liqueurs.

Nostalgic treat

The role of alcohol in liqueurs, sipped in tiny glasses called "Thimbles" in the afternoon, is actually to protect the aroma of the fruit from spoiling rather than to inebriate the drinkers. The liqueur is a fruit meddle, a pleasantness, a gentle treat... Liqueurs came about during the days when each fruit was not available all seasons, when it could not be transported long distances and when artificial flavors were not yet developed.



mis509
likör/liqueur,
v: 55 cc, 1 3/4 oz
h: 112 mm, Ø: 46 mm



mis507
likör/liqueur,
v: 65 cc, 2 1/4 oz
h: 112 mm, Ø: 78 mm



nev512
likör/liqueur,
v: 55 cc, 1 3/4 oz
h: 112 mm, Ø: 45 mm



lal506
likör/liqueur,
v: 80 cc, 2 3/4 oz
h: 140 mm, Ø: 45 mm



dia03
likör/liqueur,
v: 80 cc, 2 3/4 oz
h: 61 mm, Ø: 48 mm



lbr308
likör/liqueur,
v: 65 cc, 2 1/4 oz
h: 60 mm, Ø: 46 mm



her206
likör/liqueur,
v: 85 cc, 2 3/4 oz
h: 58 mm, Ø: 60 mm



ara209
likör/liqueur,
v: 45 cc, 1 1/2 oz
h: 56 mm, Ø: 49 mm



nec309
likör/liqueur,
v: 55 cc, 1 3/4 oz
h: 67 mm, Ø: 45 mm

Lohusa şerbeti nasıl servis edilir?

- Lohusalara; baharatların şifa vermesi, toksinleri vücuttan atması ve hatta anne sütüne geçecek etkileri sayesinde bebeği rahatlatması ve sütü çoğaltması amacıyla yapılır.
- Lohusa şerbetinin doğum sonrası ziyarete gelen kişilere de ikram edilmesi gelenek olmuştur.
- Lohusa şekeri, İstanbul'da Mısır Çarşısı'ndan ve şekercilerden temin edilebilir.
- Peksimet ya da galeta gibi şekeriz ikramlarla sunulur.
- Dövülmüş ceviz ve tarçın ile mini bardaklarda servis yapılır.
- Sıcak veya soğuk servis yapılması önerilir.

How is puerperant sherbet served?

- This sherbet is made for recent mothers with the purposes of restoring health with its spices, driving toxins out of the body; and in fact, for soothing the baby with its beneficial effects that pass on into the mother's milk and also boost the amount of milk.
- It has become a custom to serve puerperant sherbet to those who visit the mother after the birth.
- Puerperant sugar can be obtained from the Spice Bazaar in Istanbul and from confectioners.
- It is served with sugar-free treats such as Melba toast or crackers.
- It is served in mini-glasses topped with crushed walnuts and cinnamon.
- It can be served hot or cold.



brotto
bro29
bira/beer,
v: 565 cc, 19 1/4 oz
h: 178 mm, Ø: 81 mm



belek
blk374
bira/beer,
v: 380 cc, 12 3/4 oz
h: 138 mm, Ø: 70 mm



belek
blk388
bira/beer,
v: 515 cc, 17 1/2 oz
h: 150 mm, Ø: 78 mm



belek
blk394
bira/beer,
v: 580 cc, 19 1/2 oz
h: 160 mm, Ø: 80 mm



bodega
bdg392
bira/beer,
v: 520 cc, 17 1/2 oz
h: 121 mm, Ø: 88 mm



bardi
bar26
bira/beer,
v: 370 cc, 12 1/2 oz
h: 151 mm, Ø: 65 mm



sorgun
srg375
bira/beer,
v: 380 cc, 12 3/4 oz
h: 184 mm, Ø: 82 mm



fiesta
fst593
kokteyl/coctail,
v: 460 cc, 15 1/2 oz
h: 195 mm, Ø: 81 mm



belek
blk574
bira/beer,
v: 375 cc, 12 3/4 oz
h: 164 mm, Ø: 68 mm



belek
blk588
bira/beer,
v: 570 cc, 19 1/4 oz
h: 188 mm, Ø: 77 mm



belek
blk594
bira/beer,
v: 775 cc, 26 1/4 oz
h: 203 mm, Ø: 89 mm



angelina
ang587
bira/beer,
v: 570 cc, 19 1/4 oz
h: 183 mm, Ø: 74 mm

ŞEKLİNE BAKIN

Bira bardağının şekli içme hızını etkiliyor olabilir mi? Sosyal içiciler arasında yapılan bir araştırmada yaklaşık 350 ml'lik hacme sahip düz bardaktan bira içenlerin 13 dakikada, bombeli bardakta içenlerin ise 8 dakikada birayı içtikleri tespit edilmiş.

LOOK AT ITS SHAPE

Can the shape of the beer glass affect drinking speed? In a survey conducted among social drinkers, researchers found out that people drinking a glass of beer (approximately 350 ml) from a straight glass took 13 minutes while those drinking from a curved glass took 8 minutes to finish the beer.



9 sebep

Su içme alışkanlığını kazanmak kaliteli ve sağlıklı yaşam için önemlidir.

1. Kilo kaybetmek
2. Kalp sağlığı
3. Enerji kazanmak
4. Baş ağrılarını önlemek
5. Cilt sağlığı
6. Sindirim problemlerini önlemek
7. Kanser riskini bertaraf etmek
8. Daha kaliteli egzersiz yapabilmek
9. Vücudu toksinlerden arındırmak

9 reasons

It is important to gain the habit of drinking water for a healthy life.

1. Lose weight
2. Have a healthy heart
3. Gain energy
4. Prevent headaches
5. Have healthy skin
6. Prevent digestive problems
7. Reduce the risk of cancer
8. Exercise at a higher level
9. Detox the body



1



2



3



4



5



6



7

ÖNERİ
Alışkanlık kazanmak için yanınızda daima su şişesi taşıyın. Telefonunuza saat başı alarm kurun, su içmeyi unutmayın.

SUGGESTION
Make it a habit to always carry a water bottle with you. Set your phone alarm to hourly so you don't forget to drink water.

1 antakya atk212 su/water, v:205 cc, 7 oz, h: 99 mm, Ø: 68 mm

2 ice ice226 su/water, v:205 cc, 7 oz, h: 99 mm, Ø: 68 mm

3 kelebek klb221 su/water, v:205 cc, 7 oz, h: 99 mm, Ø: 68 mm

4 filiz flz215 su/water, v:205 cc, 7 oz, h: 99 mm, Ø: 68 mm

5 sedef sdf216 su/water, v:205 cc, 7 oz, h: 99 mm, Ø: 68 mm

6 mevsim mev220 su/water, v:205 cc, 7 oz, h: 99 mm, Ø: 68 mm

7 alev alv213 su/water, v:205 cc, 7 oz, h: 99 mm, Ø: 68 mm



dem
30011
çay bardağı/tea glass,
v: 90 cc, 3 1/4 oz
h: 75 mm, Ø: 50 mm



demopt
30011opt
çay bardağı/tea glass,
v: 90 cc, 3 1/4 oz
h: 75 mm, Ø: 50 mm



harman
30030
çay bardağı/tea glass,
v: 95 cc, 3 1/4 oz
h: 75 mm, Ø: 57 mm



harmanopt
30030opt
çay bardağı/tea glass,
v: 95 cc, 3 1/4 oz
h: 75 mm, Ø: 57 mm



klasik
30020
çay bardağı/tea glass,
v: 115 cc, 4 oz
h: 83 mm, Ø: 57 mm



klasik
20020
çay tabağı/tea saucer,
h: 24 mm, Ø: 102 mm



klasikopt
30020opt
çay bardağı/tea glass,
v: 115 cc, 4 oz
h: 83 mm, Ø: 57 mm



klasikopt
20020opt
çay tabağı/tea saucer,
h: 24 mm, Ø: 102 mm



gülden
20023
çay tabağı/tea saucer,
h: 24 mm, Ø: 102 mm



seda
sed312
çay bardağı/tea glass,
v: 85 cc, 2 3/4 oz
h: 80 mm, Ø: 52 mm



selena
sln71
çay tabağı/tea saucer,
h: 24 mm, Ø: 102 mm



petek
ptk310
çay bardağı/tea glass,
v: 100 cc, 3 1/2 oz
h: 84 mm, Ø: 57 mm

LAV



asena
asn274
çay tabağı/tea saucer,
h: 16 mm, Ø: 115 mm



asena
asn314
çay bardağı/tea glass,
v: 125 cc, 4 1/4 oz
h: 90 mm, Ø: 59 mm



hisar
hsr274
çay tabağı/tea saucer,
h: 16 mm, Ø: 115 mm



demet^{opt}
dmt303^{opt}
çay bardağı/tea glass,
v: 135 cc, 4 1/4 oz
h: 90 mm, Ø: 59 mm



diva
div317
çay bardağı/tea glass,
v: 140 cc, 4 3/4 oz
h: 94 mm, Ø: 62 mm



diva
div278
çay tabağı/tea saucer,
h: 28 mm, Ø: 113 mm



ajda
ajd315
çay bardağı/tea glass,
v: 150 cc, 5 1/4 oz
h: 95 mm, Ø: 65 mm



ajda
ajd268
çay tabağı/tea saucer,
h: 23 mm, Ø: 110 mm

Çayın faydaları

Çayın başta kalp hastalıkları olmak üzere, diyabet, cilt sorunları, sindirim rahatsızlıkları gibi sorunların tedavisinde büyük etkisi vardır. Ayrıca yeşil çayın kansere karşı koruyucu, metabolizmayı hızlandırıcı, sakinleştirici, kilo verdirici etkisi de bulunur.

The benefits of tea

Tea has profound effects on the treatment of heart diseases, diabetes, skin problems and digestive ailments. Additionally, green tea protects against cancer, stimulates the metabolism, has a calming effect, and aids weight loss.



zen
zen277
çay tabağı/tea saucer,
h: 20 mm, Ø: 139 mm



zen
zen313
çay bardağı/tea glass,
v: 155 cc, 5 1/4 oz
h: 95 mm, Ø: 65 mm



lal
lal344
çay bardağı/tea glass,
v: 170 cc, 5 3/4 oz
h: 84 mm, Ø: 61 mm



best
bst311
çay bardağı/tea glass,
v: 200 cc, 6 3/4 oz
h: 85 mm, Ø: 69 mm



derin
drn312
çay bardağı/tea glass,
v: 140 cc, 4 3/4 oz
h: 97 mm, Ø: 60 mm



derin
drn278
çay tabağı/tea saucer,
h: 19 mm, Ø: 124 mm

SEMAVER NEDİR?

Anayurdu Rusya olan bu musluklu kap, çay demlemek için kullanılır. İçinde kömür yakacak ocağı bulunur, günümüzde ise elektrikle çalışır. Bakır, pirinç, çelik gibi metallerden yapılabilir.

WHAT IS SAMOVAR?

This tea urn with a tap, which originates from Russia, is used for making tea. It originally has a mini-stove for burning coke in order to heat water, however today this mini-stove is replaced with a electricity operated container. A samovar can be made of metal such as copper, brass and steel.

Dünyanın en pahalı 5 çayı

Dünyanın en çok tüketilen içeceği ne kadar pahalı olabilir diyorsanız;

1. Menşei Çin olan oolong çayı Tieguanyin, kilo başına 3.000 dolar fiyatıyla dünyanın en pahalı çayı.
2. Sencha olarak da bilinen Gyokuro, tatlı bir tadı olan ve keskin bir aromaya sahip bir Japon yeşil çayı.
3. Efsanevi lezzetiyle Da Hong Pao'nun geçmişi 18. yüzyıla dayanıyor. Bu Çin çayının gramı altından daha pahalı.
4. Panda dung çayını özel kılan, Panda gübresi ile yetiştiriliyor olması.
5. Yellow Gold Tea Buds, bir pırlanta küpe kadar değerli çünkü yaprakları 24 ayar altınla boyanıyor.

The world's 5 most expensive teas

If you are wondering how expensive the most consumed beverage in the world can be;

1. At \$3,000 per kilogram, the world's most expensive tea is the Tieguanyin oolong tea from China.
2. Gyokuro, also known as Sencha, is a Japanese green tea with a sweet taste and a sharp aroma.
3. The legendary flavor of Da Hong Pao dates back to the 18th century. Gram for gram, this Chinese tea is more expensive than gold.
4. What makes the Panda dung tea unique is that it is cultivated from panda manure.
5. Yellow Gold Tea Buds are as precious as diamond earrings because the leaves are painted with 24 carat gold.

romas5



roma
rom275
fincan tabağı/cup saucer,
h: 17 mm, Ø: 131 mm



roma
rom410
kahve fincanı/coffee cup,
v: 225 cc, 7 1/2 oz
h: 81 mm, Ø: 86 mm

romas3



roma
rom273
fincan tabağı/cup saucer,
h: 17mm, Ø: 131 mm



roma
rom406
kahve fincanı/coffee cup,
v: 155 cc, 5 1/4 oz
h: 81 mm, Ø: 72 mm

romas1



asena
asn274
fincan tabağı/cup saucer,
h: 16 mm, Ø: 115 mm



roma
rom403
kahve fincanı/coffee cup,
v: 95 cc, 3 1/4oz
h: 66 mm, Ø: 63 mm

Otlu ayran (4 kişilik)

MALZEMELER

- 1 tutam taze dereotu
- 1 tutam taze nane
- 1 tutam biberiye
- 1 tutam fesleğen
- 1 büyük kase yoğurt
- Sıkılmış salatalık suyu
- Kıvam isteğine göre alabildiğince su

HAZIRLANIŞI

Tüm taze otları blenderdan geçirin.
Ardından blender haznesine yoğurdu
ve salatalık suyunu ekleyip 5 dakika tüm
malzemeyi birlikte karıştırın. İsteğe göre
buz ile servis yapın.

Yogurt drink with herbs (serves 4)

INGREDIENTS

- 1 pinch of fresh dill
- 1 pinch of fresh mint
- 1 pinch of rosemary
- 1 pinch of basil
- 1 large cup of yogurt
- squeezed cucumber juice
- add water for desired consistency

PREPARATION

Chop all the fresh herbs in a blender.
Then, add in yogurt and cucumber
juice and blend all the ingredients
for five minutes. Serve with ice
to taste.



ayran bardağı

ayr034
kupa/mug,
v: 330 cc, 11 1/4 oz
h: 117 mm, Ø: 72 mm

New



venus
vns405
çay bardağı/tea glass,
v: 150 cc, 5 1/4 oz
h: 95 mm, Ø: 71 mm



yudum
yud402
çay bardağı/tea glass,
v: 95 cc, 3 1/4 oz
h: 84 mm, Ø: 58 mm



ada
ada408
çay bardağı/tea glasses,
v: 155 cc, 5 1/4 oz
h: 94 mm, Ø: 63 mm

New



ada
ada415
kupa/mug,
v: 250 cc, 8 1/2 oz
h: 99 mm, Ø: 75 mm



nisa
nis407
çay bardağı/tea glasses,
v: 150 cc, 5 1/4 oz
h: 96 mm, Ø: 69 mm



mina
mna409
çay bardağı/tea glasses,
v: 150 cc, 5 1/4 oz
h: 96 mm, Ø: 69 mm



zen+
zpl404
kupa/mug,
v: 225 cc, 7 1/2 oz
h: 96 mm, Ø: 79 mm

liza set
lizs1



liza
liz279
çay tabağı/tea saucer,
h: 22 mm, Ø: 135 mm



truva
tpl425
çay bardağı/tea glasses,
v: 100 cc, 3 1/2 oz
h: 91 mm, Ø: 64 mm



truva+
tpl435
kupa/mug,
v: 220 cc, 7 1/2 oz
h: 95 mm, Ø: 85 mm



hera+
hpl438
kupa/mug,
v: 240 cc, 8 1/4 oz
h: 113 mm, Ø: 76 mm



liza
liz421
fincan/cup,
v: 215 cc, 7 1/4 oz
h: 73 mm, Ø: 87 mm



1



2



3

En lezzetli dondurma ve tatlı kombinleri

- Elmalı pay + Zencefilli dondurma
- Balkabaklı turta + Cevizli dondurma
- Ayvalı turta + Kestaneli dondurma
- Limonlu cheesecake + Böğürtlenli sorbe
- Çikolatalı brownie + Damla sakızlı dondurma

The most luscious ice cream and dessert combinations;

- Apple pie + Ginger ice cream
- Pumpkin pie + Walnut ice cream
- Quince pie + Chestnut ice cream
- Lemon cheesecake + Blackberry sorbet
- Chocolate brownie + Mastic ice cream



4



5



6

- 1 narOPT nar381opt dondurmalık/ice cream cup, v: 285 cc, 9 3/4 oz, h: 89 mm, Ø: 87 mm
- 2 destina des55 dondurmalık/ice cream cup, v: 285 cc, 9 3/4 oz, h: 93 mm, Ø: 99 mm
- 3 orion orn319 dondurmalık/ice cream cup, v: 255 cc, 8 1/2 oz, h: 112 mm, Ø: 99 mm
- 4 frosty fro378 dondurmalık/ice cream cup, v: 305 cc, 10 1/4 oz, h: 123 mm, Ø: 91 mm
- 5 aras ara420 dondurmalık/ice cream cup, v: 210 cc, 7 1/4 oz, h: 117 mm, Ø: 80 mm
- 6 crema cre367 dondurmalık/ice cream cup, v: 165 cc, 5 1/2 oz, h: 82 mm, Ø: 108 mm



1



2



3

fame

- 1 fam246 kase/bowl, v: 150 cc, 5 1/4 oz, h: 53 mm, Ø: 108 mm
2 fam259 kase/bowl, v: 315 cc, 10 3/4 oz, h: 62 mm, Ø: 131 mm
3 fam294 kase/bowl, v: 1500 cc, 50 3/4 oz, h: 99 mm, Ø: 229 mm

Hızlı yaşamın şehirlerde bir zorunluluk olduğu bu günlerde, sofrta ürünlerinin her biri, çok amaçlı kullanıma uygun tasarlanmalı.
Günlük kullanabildiğiniz gibi davet sofralarına da yakışmalı.

*In recent days when living the life in a fast lane is a must, each table product should be designed for multipurpose use.
They should fit to invitation tables as well as daily usage.*



vira

1 vir205 kase/bowl, v: 65 cc, 2 1/4 oz, h: 40 mm, Ø: 70 mm

2 vir245 kase/bowl, v: 215 cc, 7 1/4 oz, h: 52 mm, Ø: 105 mm

3 vir261 kase/bowl, v: 310 cc, 10 1/2 oz, h: 60 mm, Ø: 120 mm

4 vir281 kase/bowl, v: 950 cc, 32 1/4 oz, h: 85 mm, Ø: 170 mm

5 vir291 kase/bowl, v: 1880 cc, 63 1/2 oz, h: 105 mm, Ø: 210 mm

UZMAN GÖRÜŞÜ

Kompostonun faydaları

Hangi meyveyle yapılmış olursa olsun kompostolar, oldukça besleyicidir ve sıvı ihtiyacını karşılar. Komposto özellikle ana öğünlerde yemekle birlikte veya sonrasında tüketilmeli. Yenen yemeklerin hazmını ve kolay çiğnenmesini sağlar. Kompostolar, böbreklerimizin düzenli çalışmasını sağlar. Suyu ile posasını ayırmadan birlikte tüketilmesi önerilir.

EXPERT OPINION

Benefits of Stewed Fruits

Stewed fruits are nutritious no matter what fruit they are made up of and they meet the daily water requirement. Stewed fruits should be consumed especially as a side dish with main meals or after meals. They help digestion and easy chewing of food. Stewed fruits also enable the kidneys to function regularly. It is recommended that stewed fruits should be consumed together with their pulps.



truva

- 1 tru248 kase/bowl, v: 190 cc, 6 1/2 oz, h: 48 mm, Ø: 105 mm
 2 tru264 kase/bowl, v: 310 cc, 10 1/2 oz, h: 55 mm, Ø: 120 mm
 3 tru276 kase/bowl, v: 490 cc, 16 1/2 oz, h: 64 mm, Ø: 140 mm

- 4 tru283 kase/bowl, v: 850 cc, 28 3/4 oz, h: 77 mm, Ø: 170 mm
 5 tru290 kase/bowl, v: 2200 cc, 74 1/2 oz, h: 104 mm, Ø: 230 mm

Sağlıklı ve düşük kalorili soslar

Zeytinyağı ve limonla yetinmeyen lezzet avcıları için...
 Makarnadan cipse, etten salataya tadılacak çok sos var.

- Salsa
- Pesto
- Chutney
- Wasabi
- Guacamole
- Worcestershire
- Tabasco

Healthy sauces with low calorie

For those taste hunters who are not contented with olive oil and lemon... There are various sauces to be tasted ranging from spaghettis to crisps, from meat to salads

- Salsa
- Pesto
- Chutney
- Wasabi
- Guacamole
- Worcestershire
- Tabasco





1



2



3



4



5

argos

- 1 arg60 kase/bowl, v: 65 cc, 2 1/4 oz, h: 38 mm, Ø: 67 mm
 2 arg62 kase/bowl, v: 205 cc, 7 oz, h: 50 mm, Ø: 100 mm
 3 arg63 kase/bowl, v: 320 cc, 10 3/4 oz, h: 50 mm, Ø: 124 mm

- 4 arg285 kase/bowl, v: 900 cc, 30 1/2 oz, h: 70 mm, Ø: 174 mm
 5 arg69 kase/bowl, v: 2010 cc, 68 oz, h: 90 mm, Ø: 224 mm

Art deco stili geçen yıldan bugüne çok trend. Modadan dekorasyona tüm tasarımlar mimari akımlardan, geçmişten ve yaşamışlıklardan esinleniyor. Geçmiş sofralara yansıtmak isteyenlere, geometrik çizgileriyle bu akıma gönderme yapan Argos kaseleri öneriyoruz.

Art deco style has been very trendy for a year. All designs ranging from fashion to decoration are inspired from architectural trends, the past and life experiences. For those who want to reflect the past on their meal tables, we recommend Argos bowls referring to this trend with its geometrical lines.

Art deco nedir?

Fransa menşeli sanat akımı Art deco, 1920'lerden sonra özellikle mimaride uygulanmış. Adını 1925 senesinde yapılan Exposition Internationale des Arts Décoratifs et Industriels Modernes sergisinden alır. Art nouveau'nun sonrasında yayılan bu akım, ondan farklı olarak el emeğine değil, sanayiye dayalıdır. Desenleri çizgisel ve geometriktir.

What is art deco?

A French origin art movement, Art deco has been applied especially in architecture after 1920s. It is named after Exposition Internationale des Arts Decoratifs et Industriels Modernes exhibition made in 1925. Though spreading after Art nouveau, this movement is based on industry whereas Art nouveau is based on hand work. Designs are linear and geometrical.



1



2



3



4



5

master

1 mst204 kase/bowl, v: 35 cc, 1 1/4 oz, h: 28 mm, Ø: 60 mm

2 mst243 kase/bowl, v: 250 cc, 8 1/2 oz, h: 48 mm, Ø: 105 mm

3 mst264 kase/bowl, v: 390 cc, 13 1/4 oz, h: 55 mm, Ø: 120 mm

4 mst275 kase/bowl, v: 615 cc, 20 3/4 oz, h: 64 mm, Ø: 140 mm

5 mst286 kase/bowl, v: 1115 cc, 37 3/4 oz, h: 77 mm, Ø: 170 mm

Sağlıklı bir salata hazırlamak için...
Vitamin ve mineral zenginliğine sahip besinler,
öncelikli tercihiniz olsun

- | | | |
|----------------|---------------|----------------|
| 1 Taze ıspanak | 4 Kara lahana | 7 Mantar |
| 2 Marul | 5 Brokoli | 8 Keten Tohumu |
| 3 Kuzu kulağı | 6 Domates | 9 Zeytinyağı |

To prepare a healthy salad...
Foods rich in vitamin and mineral should be
your first preference

- | | | |
|-----------------|------------|-------------|
| 1 Fresh spinach | 4 Broccoli | 7 Flax seed |
| 2 Lettuce | 5 Tomato | 8 Olive oil |
| 3 Black cabbage | 6 Mushroom | |





1



2



3

burak

1 bur62 kase/bowl, v: 200 cc, 6 3/4 oz, h: 50 mm, Ø: 100 mm

2 bur63 kase/bowl, v: 315 cc, 10 3/4 oz, h: 50 mm, Ø: 125 mm

3 bur69 kase/bowl, v: 2100 cc, 71 oz, h: 92 mm, Ø: 230 mm

Işığın gücü

Sofranızda farklı bir ışık kaynağı yaratmak için derin ve büyük kaselerinizden birine veya iki küçüğünün içerisine LED şerit aydınlatmalar yerleştirin. Böylelikle yumuşak bir ışık efekti sağlarsınız. Şerit aydınlatmalar mutfak rafında kavanozların içerisinde de kullanılabilir. Ne de olsa pille çalışıyorlar.

Power of light

Place LED strip lighting in one of the deep and big bowls or inside two small ones, in order to create a different light source in the meal table. Here is a different soft light effect. Strip lighting can also be used in jars on kitchen shelves. After all, it just works with battery.



1



2



3

derin

- 1 drn250 tabak/plate, h: 24 mm, Ø: 190 mm
- 2 drn258 kase/bowl, v: 300 cc, 10 1/4 oz, h: 55 mm, Ø: 121 mm
- 3 drn298 kase/bowl, v: 2010 cc, 68 oz, h: 105 mm, Ø: 223 mm

moon



mon406
kase/bowl,
v: 395 cc, 13 1/4 oz,
h: 80 mm, Ø: 114 mm

Stil zamanı

Sunumlarda şıklık ve popülerlik kişisel dokunuşlarla yaratılır. Eski ile modern olanı birleştirmek bu sezonun trendi. Ayrıca değişik malzemeleri de aynı anda sofraya yerleştirebilirsiniz. Her servisin farklı oluşuyla eklettik bir görünüm sağlayabilirsiniz Cam, ahşap, çelik, porselen...

Style time

Elegance and popularity in presentations are created with personal touch. This year's trend is to combine the old and the modern together. You can also place different materials on the same table. You can have an eclectic appearance on the table by putting exclusive services for each person. Glass, wooden, steel, porcelain...

Pratik fikirler

- Buzdolabında meyve dahil her besini, yıkanmış ve kurutulmuş olarak kapalı kaplarda muhafaza edin.
- Şeker oranı yüksek olan kurabiyelerin sertleşmesini önlemek için, kavanoz veya saklama kabınızın içine 1-2 dilim kabuklu elma atın. Elmanın nemi, kurabiyelerin iki hafta boyunca ilk günkü gibi kalmasını sağlar.
- Pirinç ve bakliyatların saklanması için cam kavanozları tercih edin.

Practical ideas

- In the refrigerator, keep all foods, including fruits, in closed containers after being washed and dried.
- For preventing hardening of cookies rich in sugar, put one or two slices of shelled apple in your storage boxes. Moisture of apple ensures cookies remain fresh during two weeks as in the first day.
- Prefer glass jars to store rice and dry leguminous foods.



cub235pk0001
kapaklı saklama kabı
food container with cover,
v: 405 cc, 13 3/4 oz
h: 58 mm, Ø: 122 mm



cub225pk0001
kapaklı saklama kabı
food container with cover,
v: 270 cc, 9 1/4 oz
h: 58 mm, Ø: 106 mm



bur63pk0001
kapaklı kase
bowl with plastic lid,
v: 315 cc, 10 3/4 oz
h: 50 mm, Ø: 125 mm



bur62pk0001
kapaklı kase
bowl with plastic lid,
v: 200 cc, 6 3/4 oz
h: 50 mm, Ø: 100 mm



mst286pk0001
kapaklı kase
bowl with plastic lid,
v: 1115 cc, 37 3/4 oz
h: 77 mm, Ø: 170 mm



mst264pk0001
kapaklı kase
bowl with plastic lid,
v: 390 cc, 13 1/4 oz
h: 55 mm, Ø: 120 mm



mst243pk0001
kapaklı kase
bowl with plastic lid,
v: 250 cc, 8 1/2 oz
h: 48 mm, Ø: 105 mm

cube

burak

master

argos



arg62pk0001
kapaklı kase
bowl with plastic lid,
v: 205 cc, 7 oz
h: 50 mm, Ø: 100 mm



arg63pk0001
kapaklı kase
bowl with plastic lid,
v: 320 cc, 10 3/4 oz
h: 50 mm, Ø: 124 mm

defne

New



def226pk0001
kapaklı kase
bowl with plastic lid,
v: 315 cc, 10 3/4 oz
h: 62 mm, Ø: 106 mm

New



def247pk0001
kapaklı kase
bowl with plastic lid,
v: 375 cc, 12 3/4 oz
h: 53 mm, Ø: 144 mm

bodega



bdg384pk0001
kapaklı saklama kabı
food container with cover,
v: 240 cc, 8 1/4 oz
h: 58 mm, Ø: 82 mm



bdg386pk0001
kapaklı saklama kabı
food container with cover,
v: 345 cc, 11 3/4 oz
h: 88 mm, Ø: 84 mm



bdg392pk0001
kapaklı saklama kabı
food container with cover,
v: 520 cc, 17 1/2 oz
h: 121 mm, Ø: 88 mm

çilek



çileks1x
kapaklı servis kabı
food service with cover,
v: 255 cc, 8 1/2 oz
h: 119 mm, Ø: 82 mm

Tatlı sohbetler için

Osmanlı döneminden gelen bir gelenektir "akide şekeri"; inanç, bağlılık ve birbirine kenetlenme anlamlarını taşır. Yeniçerilerin devlete bağlılıklarının bir işareti olarak dönemin sadrazamı ve divan heyetine ikramıyla başlamış ilk kez.



For delicious conversations

Stone candy is a tradition dating back to the Ottoman period; it has the meaning of belief, loyalty and uniting together. Stone candy is first offered by janissaries to grand vizier and council ministers as a loyalty sign to the government.

LAV

Vintage
çığırnlığı bu yıl mutfağa
sıçradı. Bardaklardan kavanozlara,
lavabolardan armatürlere mutfağın her
yerinde bu etkiyi göreceksiniz. Eskiden
alınan ilhamla yeniden yorumlanan eşyalar
geçmişe özlem duyanlar için...

Vintage madness spreads to kitchens this year.
You will experience these effects in every part of
the kitchen from glasses to jars, washbasins to
armatures. Being reinterpreted with the
inspiration taken from past, these objects
are for those who prefers some
nostalgia.



lar100k02
kapaklı saklama kabı
food container with cover,
v: 1000 cc, 33 3/4 oz
h: 174 mm, Ø: özel vidalı



lar037k02
kapaklı saklama kabı
food container with cover,
v: 370 cc, 12 1/2 oz
h: 126 mm, Ø: özel vidalı



ser87pk0001
kavanoz/jar,
v: 890 cc, 30 1/4 oz
h: 138 mm, Ø: 79 mm



ser85pk0001
kavanoz/jar,
v: 635 cc, 21 1/2 oz
h: 102 mm, Ø: 79 mm



ser82pk0001
kavanoz/jar,
v: 290 cc, 9 3/4 oz
h: 88 mm, Ø: 59 mm

laura

sera

ÇOCUKLAR İÇİN...

Bir kavanozu kar küresine dönüştürmek ister misiniz? Kavanozun kapağını taban olarak kullanın ve büyük kırtasiyelerde bulabileceğiniz mimari maket malzemelerinden bir konsept yaratın ve

hepsini kavanozun kapağına yapıştırın. Ufaltılmış straforları kavanoza doldurun. Ve kapağı kapatın. Mini bir ağaç, bir ahşap kulübe, önünde bir el arabası ve çocuklar...

FOR CHILDREN...

Would you like to change a jar into snow globe? Use the jar lid as base, and create a concept from the architectural model materials available from large stationary stores and adhere them

all to the lid of the jar. Fill the jar with diminished polystyrene and close the lid. A little tree, a wooden cottage with a wheel barrow and children in front...

lapis

LAV

Saklama Kapları ve Kavanozlar - Food Storage & Jars



lps037
kavanoz/jar,
v: 370 cc, 12 1/2 oz
h: 117 mm, Ø: 66 mm



lps058
kavanoz/jar,
v: 580 cc, 19 1/2 oz
h: 125 mm, Ø: 82 mm



lps072
kavanoz/jar,
v: 720 cc, 24 1/4 oz
h: 133 mm, Ø: 82 mm

yakut



ykt037
kavanoz/jar,
v: 370 cc, 12 1/2 oz
h: 117 mm, Ø: 66 mm



ykt058
kavanoz/jar,
v: 580 cc, 19 1/2 oz
h: 125 mm, Ø: 82 mm



ykt072
kavanoz/jar,
v: 720 cc, 24 1/4 oz
h: 133 mm, Ø: 82 mm



ykt106
kavanoz/jar,
v: 1065 cc, 36 oz
h: 153 mm, Ø: 82 mm

safir



sfr037
kavanoz/jar,
v: 370 cc, 12 1/2 oz
h: 117 mm, Ø: 66 mm



sfr058
kavanoz/jar,
v: 580 cc, 19 1/2 oz
h: 125 mm, Ø: 82 mm



sfr072
kavanoz/jar,
v: 720 cc, 24 1/4 oz
h: 133 mm, Ø: 82 mm



sfr106
kavanoz/jar,
v: 1065 cc, 36 oz
h: 153 mm, Ø: 82 mm

New

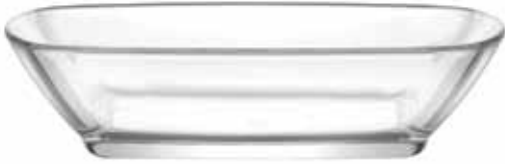
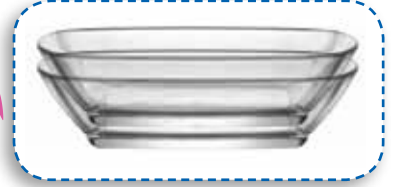


def247
kase/bowl,
v: 375 cc, 12 3/4 oz
h: 53 mm, Ø: 144 mm

New



def226
kase/bowl,
v: 315 cc, 10 3/4 oz
h: 62 mm, Ø: 106 mm



def267
servis tabak/service plate,
v: 590 cc, 20 oz
h: 45 mm, Ø: 194 mm



def255
servis tabak/service plate,
v: 400 cc, 13 1/2 oz
h: 41 mm, Ø: 169 mm



def244
servis tabak/service plate,
v: 230 cc, 7 3/4 oz
h: 33 mm, Ø: 144 mm



bloom
blo120pk001
sürahi/jug,
v: 1200 cc, 40 1/2 oz
h: 237 mm



ice
ice120pk001
sürahi/jug,
v: 1200 cc, 40 1/2 oz
h: 237 mm



truva
tru140
sürahi/jug,
v: 1400 cc, 47 1/4 oz
h: 260 mm



tuna
tun180
sürahi/jug
v: 1800 cc, 60 3/4 oz
h: 250 mm



vira set
virs1x

7'li kase seti/7 pieces bowl set,
6 parça vir261/6 pieces vir261
1 parça vir291/1 pieces vir291



truva set
trus2

7'li kase seti/7 pieces bowl set,
6 parça tru264/6 pieces tru264
1 parça tru290/1 pieces tru290



defne set
defs1

6'li kase seti/6 pieces bowl set,
2xdef244
2xdef255
2xdef267



lune set
luns2

12'li set/12 pieces set,
6xlun358
6xlun337



diva set
divas1
 12'li çay seti/12 pieces tea set,
 6xdiv317
 6xdiv278



zen set
zens1x
 12'li çay seti/12 pieces tea set,
 6xzen313
 6xzen277



tuana set
tua1
 18'li set/18 pieces set,
 6xtua15
 6xtua25
 6xtua05



aizona set
azns1
 18'li set/18 pieces set,
 6xazn10
 6xazn15
 6xazn25



misket set

miss2
18'li set/18 pieces set,
6xmis552
6xmis535
6xmis549

Setler-Sets



destina
des55tp1
Adet/PCS
240

Sigarayı bıraktınca...

- Tüm kıyafetleriniz ve bedeniniz temiz kokar.
- Dudak kenarlarınız artık daha fazla kırışmaz.
 - Para tasarrufu yapabilirsiniz.
- Yediklerinizden ve içtiklerinizden tat almaya başlarsınız.
 - Fiziksel aktivitelerde zorlanmazsınız.
 - Kanser riskini azaltırsınız.
- Nikotin bağımlılığınızdan kurtulmuş olursunuz.
 - Yaşam kaliteniz artar.

When you quit smoking...

- All your clothes and body smell clean
- Your lip edges do not wrinkle anymore
- You can save money
- You start to enjoy what you eat and drink
- You do not have difficulty in physical activities
- You reduce the risk of cancer
- You could recover from nicotine addiction
- Your life quality increases



keyf
kyf72
küçük/ashtray,
h: 34 mm, Ø: 106 mm



keyf
kyf70
küçük/ashtray,
h: 37 mm, Ø: 72 mm



karina
kar72
küçük/ashtray,
h: 34 mm, Ø: 106 mm



karina
kar70
küçük/ashtray,
h: 35 mm, Ø: 76 mm



lal



empire



truva



fame

Tarz sahibi Stylish hediyeler gifts



Kırsal sadeliğinin avangard ihtişamla birleşimi günümüz lüks mutfaklarının favorisi. Combination of rural avant-garde with luxury is the favourite of today's kitchens



Laura

FARKLI DEKORASYON STİLLERİ, FARKLI YAŞAM TARZLARINI ANLATIR. BİR YEMEK DAVETİNE GİDERKEN EV SAHİPLERİNİN ZEVKİNE UYGUN BİR HEDİYE SEÇMELİSİNİZ.

DIFFERENT DECORATION STYLES EXPRESS DIFFERENT LIFE STYLES. WHEN GOING TO A DINNER INVITATION, YOU SHOULD CHOOSE A GIFT TO FIT FOR THE TASTE OF THE HOSTS.



Mario

Adı, sanatın tasarıma yansımaları olan bu akımı, formların dansı olarak nitelendirsek yanlış olmaz.

Meaning "reflection of art to design", it wouldn't be wrong to specify this movement as "dance of the forms".



Evde retro tarzını malzeme, desen ve renklerle olduğu kadar formlarla da yakalamalısınız. You should create retro style at home not only in terms of material, design and colours, but also in terms of forms.



Modern objelerin formları kadar işlevleri de olması önemlidir. Galata serisinin üst üste istiflenebilmesi gibi... It is important for modern objects to have functionality as well as forms. Such as stackable Galata series...



Galata



Aria



Sadelikten hoşlananlar berrak ve ışığı yansıtmaları sebebiyle çoğunlukla cam objeleri tercih ederler.

Minimalists prefer mostly glass objects as it reflects brightness and light.



Fame



1 kadeh 4 sunum

Sunumlarında farklılık arayanlar için şef Cem Akgüllü, çorbadan tatlıya yarattığı lezzetleri Misket serisinde servis etti.

Sosyoloji eğitimi alan Cem Akgüllü, akademisyen olamayacağını anladığı gün, soluğu Mutfak Sanatları Akademisi'nde almış.

"Elimle çalışmak, dokunmak, görmek ve duymak üzerine bir iş yapmak istiyordum." Aldığı eğitimin mutfakta çok faydasını gördüğünü söyleyen şef Cem Akgüllü, "Mutfakta farklı bir dünya var ve sosyoloji sayesinde içerideki sistemi daha kolay algılıyorsunuz." MSA'dan önce, yumurta kırmasını dahi bilmediğini itiraf eden şef, 2009 yılında aldığı eğitim sonrası stajyer olarak gittiği 360 restoran zincirinin her şubesinde her kademedede görev almış. Sonra çalıştığı Koza Gıda'dan ise insana dokunan bir iş olmadığı için vazgeçmiş. Türkiye'den uzaklarda bu mesleği tecrübe etmek istediğine karar verince Akgüllü, önce Suriye ve sonra da İspanya'ya gitmiş. Modern gastronomide temel ülke olduğu için İspanya'yı tercih etmiş.

Valencia'da küçük bir tapas restoranında ancak staj imkanı yakalasa da şanslıdır ki; restoranın şefi Gordon Ramsey'in eski aşçıbaşısı çıkmış. "Ben gittiğimde şef, mutfakta tek başına çalışıyordu. Üç gün sonra bana ortak olmayı teklif etti. Bu sayede 1,5 yıl burada kaldım ve açık mutfağımızda Akdeniz ve Uzak Doğu füzyon tapaslar hazırladık." İstanbul'a altı ay önce döndüm. Çoklu adette servis yapan mekanlar yerine butik bir restoranda çalışmak istediğim için Fransız ve Vietnam lezzetleri sunan Cochine'in mutfağında başladım.

İyi sunum nasıl olmalı?

En önemlisi tabakta kullandığımız malzemelerin hem tat hem de görünüm açısından dengeli olması.

Mutfağında camı ne sıklıkla kullanıyorsun?

Nadiren kullansamda sizin için hazırladığım bu sunum çok hoşuma gitti. Yemek konusunda katı kurallara sahip Türk müşterilerinin de yenilikçi ve farklı sunumlara artık alışması gerekiyor. Hayalim olan Türk-Uzak Doğu füzyon mutfağını da tadacak kişilerin alternatif tat ve sunumlara açık olmasını beklerim.

Cam bir sunum için uygun bir malzeme midir?

Cam gerçekten de sunum için muazzam bir malzeme...
Bütün renkleri tüm berraklığıyla veriyor.

Hayran olduğun şefler kimler?

Benim idolüm Antony Bourdain.
Hem aşçılığı hem de hayat gustosu...

1 glass 4 presentations

For those looking for something different in their presentations, Chef Cem Akgüllü serves his dishes from soup to dessert in the Misket series.

Originally educated in sociology, Cem Akgüllü found himself in the Culinary Arts Academy (MSA) the day he understood he could not be an academic. "I wanted to work with my hands, to work at a job based on touching things, seeing things and hearing things." Chef Cem Akgüllü says his education helped him greatly in the kitchen. "There is a different world in the kitchen, and thanks to sociology, I was able to understand the system inside easier," he says. The chef confides that he did not even know how to crack an egg prior to MSA. After receiving his training in 2009, he took an internship at the 360 restaurant chain and went on to work at every level in every branch. He later quit his job at Koza Foods because it was not a position where he had contact with people. Upon deciding that he wanted to experience his career far from Turkey, Akgüllü went first to Syria and then to Spain. He chose Spain because it is the fundamental country in modern gastronomy. Although he only got the opportunity to do an internship in a small tapas restaurant in Valencia, he was lucky that the restaurant's chef turned out to be the old head chef of Gordon Ramsey: "When I went, the chef was working alone in the kitchen. Three days later he offered me the chance to be his partner. That is how I stayed there for a year and a half and we prepared Mediterranean and Far Eastern fusion tapas in our open kitchen." I returned to Istanbul six months ago. Since I wanted to work in a boutique restaurant rather than a place that serves in large quantities, I started working in the kitchen of Cochine, which offers French and Vietnamese dishes.

What should a good presentation be like?

What is most important is that the ingredients you use on a plate be balanced both in terms of flavor and appearance.

How often do you use glass in your kitchen?

Although I rarely use, I really liked this presentation I put together for you. Turkish customers who have strict rules when it comes to food need to get used to innovative and different presentations, as well. I expect people who will taste my dream of a Turkish-Far Eastern fusion cuisine to be open to alternative flavors and presentations, too.

Is glass a suitable material for presentation?

Glass is truly an incredible material for presentation...
It presents all colors in their full clarity.

Who are some of the chefs you admire?

My idol is Antony Bourdain. Both in terms of his cooking and his joy of life...



Karides Salata

MALZEMELER

- 100 g haşlanmış karides
- 20 g sarı California biberi
- 20 g yeşil biber
- 20 g kapyra biber
- 30 ml zeytinyağı
- 10 g kişniş
- Tuz, karabiber

HAZIRLANIŞI

Karidesleri haşlayıp soğumaya bırakın ve sonrasında Brunoise usulü doğradığınız diğer tüm malzemelerle birlikte karıştırıp Misket serisi Martini kadehinde servis edin.

Shrimp Salad

INGREDIENTS

- 100 g boiled shrimp
- 20 g yellow California pepper
- 20 g green pepper
- 20 g capia pepper
- 30 ml olive oil
- 10 g coriander
- Salt, pepper

PREPARATION

Boil the shrimp and leave them to cool, then mix with all the other ingredients, sliced Brunoise style. Serve in the Martini glass from the Misket series.



Gazpacho

MALZEMELER

- 2 adet orta boy domates
- 1 adet orta boy salatalık
- 1 adet kırmızı Kapyra biber
- 1 diş sarımsak
- 1/2 orta boy soğan
- 1 çorba kaşığı kırmızı şarap sirkesi
- 30 ml zeytinyağı
- Tuz, karabiber

HAZIRLANIŞI

Kabukları soyulmuş bütün malzemeyi blenderdan geçirdikten sonra Misket serisi Martini kadehinde servis edin. Buzla servis etmeniz önerilir.

Gazpacho

INGREDIENTS

- 2 medium-sized tomatoes
- 1 medium-sized cucumber
- 1 red capia pepper
- 1 clove garlic
- 1/2 medium onion
- 1 tablespoon red wine vinegar
- 30 ml olive oil
- Salt, pepper

PREPARATION

After peeling all ingredients and processing them in a blender, serve in the Martini glass from the Misket series. It is recommended that you serve with ice.

Yeni nesil sunumlar

- Kalabalık bir partide çorba servisi yapmak isterseniz, onları bir kadehte sunmak pratik ve şık bir sunum olacaktır.
- Masanız küçük ancak konuk sayınız fazla ise, salataları kadehlerde servis etmek sofrada size yer kazandırır.
- Tatlı servisi için belki de her sunumda aynı takımı kullanmaktan sıkılmış olabilirsiniz; kadeh, kavanoz veya çay bardağına ne dersiniz?

New generation table settings

- If you would like to serve soup in a crowded party, it would be a practical and elegant service to offer them in a wine glass.
- If your table is small but the number of guests is more, then, serving salads in wine glasses would provide you more space on the table.
- You may get bored with using the same tableware at all dessert services; what about using wine glass, jar or tea glass?



BRUNOISE NEDİR?
Bir doğrama tekniğidir ve bu teknikle sebzeler en küçük şekilde kesilir. Sebzeleri önce jülyen kesmeli, daha sonra 3 mm'lik küpler halinde doğramalısınız.

WHAT IS BRUNOISE?
It is a slicing technique that cuts vegetables down to the smallest size. You should first julienne the vegetables and then slice them into 3 mm cubes.

Balzemik salata

MALZEMELER

Balzemik jölesi için;

- 30 ml balzemik sirke
- 15 g toz şeker
- 10 g hardal
- 1 yaprak jelatin

HAZIRLANIŞI

Balzemik sirke, şeker ve hardal ocakta bir taşım kaynatın ve ocaktan alıp jelatini ekleyip tam olarak karıştırdıktan emin olana kadar karıştırmaya devam edin. Soğumaya bırakın. Dolapta bir gece bekletirseniz daha iyi sonuç elde edebilirsiniz. Üzerini istediğiniz türde ve boyutta yeşil sebzelerle süsleyin. **Misket** serisi Martini kadehinde servis edin.

Balsamic salad

INGREDIENTS

For the balsamic gel:

- 30 ml balsamic vinegar
- 15 g sugar
- 10 g mustard
- 1 leaf gelatin

PREPARATION

Mix balsamic vinegar, sugar and mustard on the stove until they boil, then remove from heat and add gelatin. Keep mixing until it is fully mixed. Leave to cool. If you leave it in the fridge overnight, you may see better results. Decorate it with green vegetables of the variety and size you prefer. Serve in the Martini glasses from the **Misket** series.



Su muhallebisi

MALZEMELER

- 1 su bardağı şeker
- 1 su bardağı su
- 200 ml süt
- 200 ml su
- 4 çorba kaşığı buğday nişastası
- 50 gr şeker

HAZIRLANIŞI

1'e 1 ölçüde hazırladığınız şeker ve suyu karıştırarak basit bir şurup hazırlayın ve soğuması için kenara alın. Süt ve suyu nişasta ile homojen ve pürüzsüz bir kıvama gelinceye kadar karıştırın. Daha sonra ocağa alıp kaynama noktasına gelinceye kadar pişirin. Şekeri ekleyerek karıştırmaya devam edin. Elde ettiğiniz muhallebiyi de soğuması için kenara alın. Brunoise kestiğiniz meyveleri ve muhallebinizi önceden hazırladığınız şurubun içine dökün ve karıştırın. **Misket** serisi Martini kadehlerinde servis edin.

Water pudding

INGREDIENTS

- 1 cup sugar
- 1 cup water
- 200 ml milk
- 200 ml water
- 4 tablespoons wheat starch
- 50 g sugar

PREPARATION

Mix together the sugar and water 1 to 1 to prepare a simple syrup and leave it aside to cool. Blend in the milk and water with the starch until the mixture is homogeneous and smooth. Place it on the stove and cook until it boils. Add the sugar and continue to stir. Place the resulting pudding aside to cool. Place the Brunoise-sliced fruit and your pudding into the syrup you prepared and mix. Serve in the Martini glasses from the **Misket** series.

Mutfaklar için harika çözümler Wonderful solutions for kitchens

Bazen mutfağın duvarındaki doğal set veya nişler süper kırtarıncılar olabilir. Bu doğal rafları değerlendirmemek elbette mümkün değil.

Sometimes the natural sets or niches on kitchen walls can be super lifesavers. It is of course impossible not to make use of these natural shelves.



İSTER BİR EVİN İSTER BİR RESTORANIN OLSUN SAKLAMA VE DEPOLAMA İHTİYACININ EN GEREKLİ OLDUĞU YER, MUTFAKTIR.

WHETHER YOU HAVE A HOME OR A RESTAURANT, THE PLACE WHERE IT IS MOST ESSENTIAL TO HAVE STORAGE IS THE KITCHEN.



Rustik görünümde bir mekan için oldukça şık ve çevre dostu bir fikir. Meyve ve sebze kasaları kiler veya çalışma odası için çok uygun.

A very elegant and environmentally-friendly idea for a rustic-looking space. Cases of fruit and vegetables are very appropriate to keep in the pantry or study.



Bazen düzensizlik en hızlı sonucu verebilir. Yeter ki mutfağınız temiz ve hijyenik olsun. Büyük mutfaklar için hasır sepetler, kazanlar, büyük tepsipler hem dekoratif durur hem de mekana samimiyet katar.

Sometimes disorder can lead to the fastest results. As long as your kitchen is clean and hygienic... Wicker baskets, vessels and large trays both look decorative and add warmth to the space in large kitchens.

Etiketler düzenin en büyük yardımcıları. Kavanozlarınız cam da olsa bazen şeker mi tuz mu ayırt edemeyebilirsiniz, tadına bakana kadar.

Labels are the greatest aids to order. Even if your jars are made of glass, sometimes you may not be able to distinguish sugar from salt until you taste it.



LAV öneri tip



Gömmeler dolabını saklamak için böylesi iştah açıcı sarı tonlara ne dersiniz. Günümüzde kolay temizlenen ve neme dayanıklı birçok teknolojik duvar kağıdı bulabilirsiniz.

What about using these appetizing yellow hues to hide the built-in pantry? Today, you can find many technological wallpapers that are easy to clean and resistant to moisture.



Ahşap kasaları, yaz domatesinden hazırlanan sos ve türlü turşu kavanozlarını bir arada saklamak için kullanın. Ayak altından kaldırın.

Use wooden cases to keep the sauces of summer tomatoes and various pickle jars together. Keep them away from busier places.



Boş bir duvarı hareketlendirmek için kara tahta efektli duvar boyasına ne dersiniz? Yemek tariflerinizi artık kağıtlara yazmazsınız.

How would you like to make use of an empty wall with paint that has a blackboard effect? You no longer have to write down your recipes on paper.



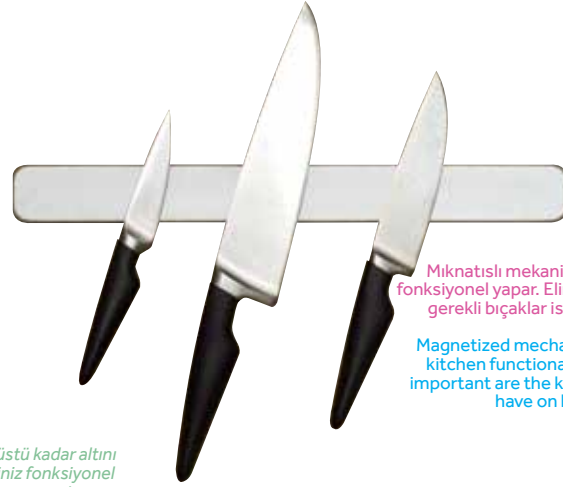
Dolap yerleştirmek büyük yetenektir. Hacimli ve büyük eşyaları dolabın en alt rafında, baharat ve sık kullandığınız sos kavanozlarını orta katlarda, en üst raflarda ise yedek ve seyrek kullandığınız eşyaları bulundurun.

It takes great talent to place things in a cupboard. Keep bulky, large goods on the bottom shelf of the cupboard, spices and frequently used sauces on the middle shelves, and spare or rarely used goods on the top shelves.



Tek bir raf yerine üstü kadar altını da kullanabileceğiniz fonksiyonel bir sistem edinin veya yaratın.

Instead of a single shelf, obtain or create a functional system that you can utilize the both sides.



Mıknatıslı mekanizmalar mutfağı fonksiyonel yapar. Elinizin altında olması gerekli bıçaklar ise en önemlisi...

Magnetized mechanisms make the kitchen functional. What is most important are the knives you have to have on hand...

İyi yerleştirmek ve doğru depolamak size zaman kazandırır. Pratik olmanın ilk ve en büyük şartı düzenli olmaktır.

If you are keeping it somewhere where you cannot easily find it, it has no functionality. The first and biggest rule of being practical is being organized.



Camlı bir vitrin yerine kapaklı bir dolap, yemek salonunda günlük ve özel takımlar için çok daha şık ve bir işlevsel olabilir.

A cupboard with a door in the dining room can be much more elegant and functional than a glass-fronted show case for your daily and special pieces.

LAV burç horoscope



Balık Pisces

Bodega meşrubat bardağı
Evlerinde en çok zaman geçirmekten hoşlanan ve en misafirperver insanlar genelde, Balık burcuna mensuptur.

Bodega long drink glass
Pisces like spending more time at home and are the most hospitable people.



Kova

Ring meşrubat bardağı
Fütüristik bir tarzları vardır ve Kova burçları denenmiş denemektense cesur davranır ve ilkleri yaşamayı tercih ederler.



RNG363



Aquarius

Ring long drink glass
Aquarius has a futuristic style and act bravely rather than trying what is tried and prefers to experience the very first.



BDG392

hangi bardak which glass, which hangi burç horoscope?



NRD335

TÜM BİR KARAKTERİ ANLATMADA BURÇLAR, DOSTLARIMIZ HAKKINDA BİZE KÜÇÜK VE DEĞERLİ İPUÇLARI VERİR.

THOUGH NOT EXPRESSING ALL THE CHARACTER, HOROSCOPES PROVIDE US LITTLE AND VALUABLE CLUES ABOUT OUR FRIENDS.



RST573



Koç

Nord viski bardağı
Sanata eğilimli Koç burcu için seçimlerinde cesur parçalara yönelmek, ona klasik seçimlere göre daha çok zevk verir. Nord viski bardağı farklı ikramlar için vazgeçilmezleri olabilir.



Aries

Nord whisky glass
Tending to arts, Aries enjoy rather bold preferences than classical ones. Nord whisky glass may be their undoubtedly the best choice for different offerings.



LAL361



Boğa Taurus

Lal viski bardağı
Lüks ve konfor boğa burcu insanların vazgeçilmezidir. Keyif kadar yemek ve içmek konusunda da kaliteye düşkündür. Lal serisi bardaklar tam da Boğa burcunun zevkine göre.

Lal whisky glass
Luxury and comfort are indispensable for Taurus. They are fond of quality in food and pleasure. Lal series are just for the taste of Taurus.



İkizler Gemini

Bodega meşrubat bardağı
Yaşamlarında fonksiyonel olan eşyalardan vazgeçemezler. Bodega serisi bardakların aynı zamanda saklama kaplarına dönüşmesi onlar için çok caziptir.

Bodega long drink glass
Is a must for them to use functional objects in their lives. Being used both as glass and storage box, Bodega series would be the most charming choice for them.



BDG386



Yengeç

Resital şarap kadehi
Ferah ve geniş bir evde yaşamayı seçen yengeç burçları, geçmişe ve ailesine son derece bağlıdır. Sahip olduğu obje, Resital serisi kadar zarifse torunlara kadar saklarlar.



Cancer

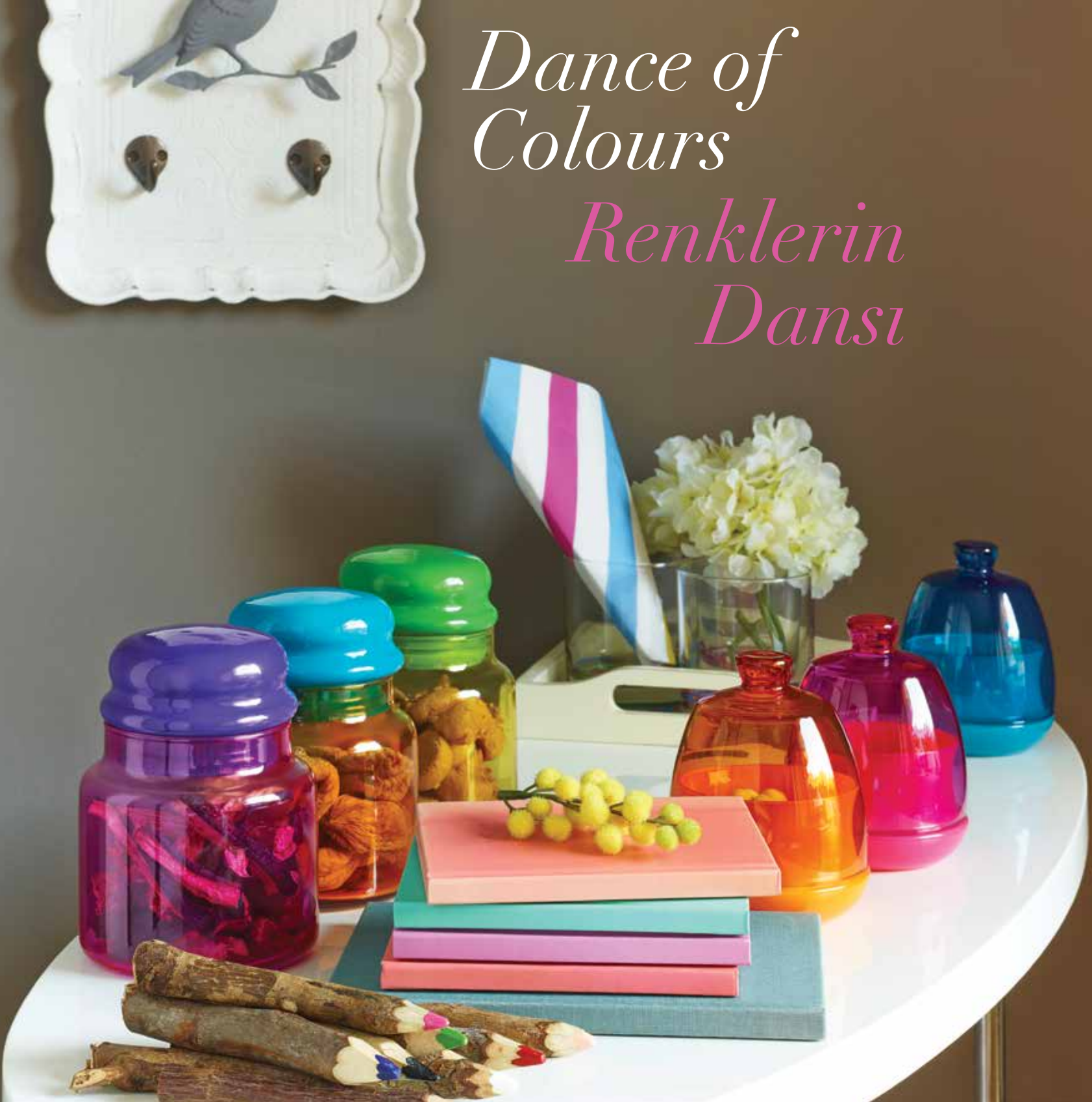
Resital wine glass
Preferring to live in large and comfortable houses, Cancers are extremely devoted to their past and families. If they have such set as Resital series, they will keep it even for their grandchildren.



Renklerin Dansı / Dance of Colours.....	78
Işıltının Asaleti / Elegancy of Glamour.....	80
Mutluluğun Enerjisi / Energy of Happiness	82
Neşeli Paylaşımlar / Happy Sharings	84
Okyanusun Sesi / Sound of Ocean.....	86
Tatlı Hatıralar / Sweet Memories.....	88

*Dance of
Colours*

*Renklerin
Dansı*





ADA382
DT0159AD



CILEK
PG338



CILEK
PG339



CILEK
PG340

*Renkli yaşam şehirli insanın vazgeçilmezi...
Monoton ve beton manzaralardan uzaklaşmak
için renklere bir dünya yaratmak isterseniz
sadece kıyafetlerinizi değil evinizi de
renklendirebilirsiniz.*

*Colourful life is a must for urban people...
If you would like to create a world of colours
to disregard monotone and concrete view, you
should encolour your house as well as
your outfit.*



SER85
PG341P022MC



SER85
PG342P023MC



SER85
PG343P024MC



ROM343
PT242FC



ROM396
PT236FC

*Elegancy of
Glamour Işıltının
Asaleti*



BDG384
DT0157AD

*Bakır efektlerinin hakimiyetinde bir sezon sizleri bekliyor.
Desen oyunları ve bakırın en göz alıcı tonlarıyla camın
sofradaki ışıltısına değer katın.*

*A season under the dominance of copper effects is
waiting for you. Add value to the glitter of glass on the
table with the most striking tones of copper by making
desing tricks.*



POM536
SB2344AD



POM566
SB2344AD



FLORAS1



BDG386
GY100AD

Grafik
etkisi

Graphic
effect



ROMA
PG295S1



RNG349
PT222AC



RNG363
PT222AC



*Energy of
Happiness*

*Mutluluğun
Enerjisi*



FAM246
PG331FC



LBR308
PG331FC

Hardal sarısı, orman yeşili, saks mavisi, mercan kırmızısı... Renk kodları ve desenleri 70'li yılların havasını sofralara taşıyor. Doğanın mutluluk yayan enerjisini kullanın.

Mustard yellow, forest green, saxe, coral... Colour codes and designs bring 70s to the tables. Make use of the energy of nature, spreading happiness.



BDG384
DT0158AD



BDG392
SB2373AD



ARY359
PA127AC



ARY559
SB2349PA127AD



ARY559
SB2349AD

ARY540
SB2349AD



SER82
SB2349PG332P020AC

*Happy
Sharing Neşeli
Paylaşımalar*



Güneşin renkleriyle içimizi ısıtıyoruz.
Neon turuncunun canlılığını
sofralarda bakır ve bronzun parlaklığı
ile bir arada kullanın. Geometrik
yansımalara önem verin.

We warm the cockles of our hearth
with the colours of sun. Use the
liveliness of Neon orange in the
tables together with the brightness
of copper and bronze. Pay attention
to geometrical reflections.



BDG384
DT0156AD



LAL376
SB2371AD



LAL369
SB2343AD



LAL361
SB2372AD



DES55
PG293AC



LAL558
PG294AC



LAL545
PG294AC

Sıcak öneri

Soğuk kış günlerinde
ikram edeceğiniz karanfil ve
ayvalı sıcak punch, siz ve
dostlarınızın içini ısıtacak.

Hot Suggestion

A hot punch with clove and
quince to be served in cold winter
days will warm up you and
your friends.

*Sound of
Ocean Okyanusun
Sesi*

LBR316
PG305ACLBR320
PG305ACLBR320
SB2352ADDRN258
PG334FCDRN298
PG302R6

Denizin saydam mavisi ile ağırbaşlı kahve tonlarının birlikteliği, sizi huzur verici bir ortama kavuşturur. Bu renk armonisini eklektik tarzla birleştirerek, ambiyansa etnik bir hava yaratabilirsiniz.

Synergy of transparent blue of sea and decorous brown tones bring you together with a restful environment. You can create an ethnical environment for the ambience, combining this colour harmony with eclectic style.

LUN358
PG333ACDRN250
PG334FCNAR381opt
PU026ACSTR550
PA130ACSTR550
PG302AC



*Sweet
Memories Tatlı
Hatıralar*



VIR261
PG335FC



FRO378
PG336AC



SER85
PG337P021AC



EMP364
PT229AC



EMP364
SB2348PT229AD



EMP364
SB2348AD

Şeker tonları naif vurgular ve belli belirsiz suluboya efektleriyle zarifçe süzüldü hayatlarımıza. Degradé tonlamalarla sofranızda neşeli ve sevgi dolu bir dekor oluşturabilirsiniz.

Sugar tones exquisitely came into our lives with naive points and soft watercolour effects. You can create a cheerful and warm-hearted decoration at your table settings by using degrade toning.



DANTELA
PMBS1



DANTELA
SARS1



DANTELA
TRNS1



EMP368
SB2345PT229AD



EMP368
SB2345AD



EMP368
PT229AC



VEN568
SB2347PA128AD



VEN553
PA128AC



VEN541
SB2346AD



POM536

PYA013FC

Masalsı konseptler

Açık hava davetlerinde ve özellikle yaz sofralarında tercih edebileceğimiz renkli seri kadehlerle birlikte birçok farklı konsept hazırlayabilirsiniz. Masal ve hikayelerden ilham almak iyi bir fikir olabilir.

- Peter Pan ile yeşil ağırlıklı bir yaş günü sofrası
- Alice Harikalar Diyarında ile bir nişan daveti
- Pamuk Prenses ve Yedi Cüceler ile bir baby shower partisi
- Hansel ve Gratel ile 5 çayı

Fabulous concepts

You can prepare many different concepts with this colourful series which can especially be preferred for summer tables and outdoor invitations. It may be a good idea to be inspired by tales and stories.

- A green-dominated birthday table with Peter Pan concept
- An engagement ceremony with Alice in Wonderland concept
- A baby shower party with Snow White and the Seven Dwarfs concept
- 5 o'clock tea with Hansel and Gratel concept



POM575

PYA013FC



LAL361
PT068FC



LAL376
PT068FC



LAL569
PA120EC

Çocukların renkli dünyası

Biz yetişkinler Misket'i bir üzümün adı olarak bilsek de, aslında misket, çocukların sokakta oynamaktan en keyif aldıkları kemik, cam veya demirden yapılan küçük, sert, küre biçimindeki rengarenk topların ismi.

Colourful world of children

Although we, adults, know it as the name of a kind of grape, indeed marble is the name given to colourful balls children love playing, made of bone, glass or iron.



MIS535

PA007FC



MIS552

PA007AC



RST573

PY007FC



ELG353
OB007EC



ELG360
PT068EC



ELG379
OB007EC



ELG379
PT068FC



ADA315
OB009EC

Yaz kokteylleri

Sıcak günlerin ideal içeceği rengarenk kokteyller,
en ferahlatıcı meyvelerle içinizi serinletir.

- Ice mojito
- Satsuma
- Karadutlu caipirinha
- Elmalı mojito
- Çilekli Daiquiri

Summer cocktails

The ideal drink for hot days, colourful cocktails chills
us with the most refreshing fruits.

- Ice mojito
- Satsuma
- Caipirinha with black mulberry
- Mojito with apple
- Daiquiri with strawberry



ADA315
PG264EC



ADA315
PG271EC



ADA382
OB009EC



ADA389
PG264EC



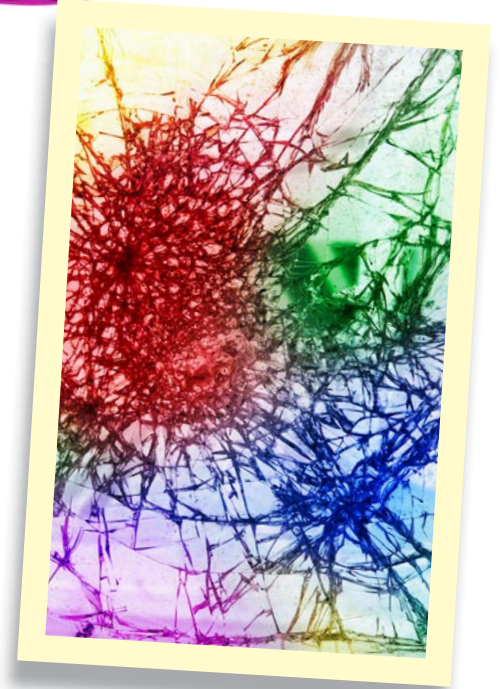
ADA389
PG271EC



LUN337
OB008EC



LUN358
OB008EC



ARA233
PT068FC

Renk patlaması
Colour boom



ARA233
PG099FC



ADR03

PT068FC



ADR15

PT068FC

Pantone nedir?

Pantone renk rehberi, 1.154 tane renk içeren ve her rengin ofset sisteminde nasıl elde edileceğini karışım formülleriyle veren bir renk kataloğudur. Renk ifade edilirken her rengin altında formülü yazılır. Pantone renkler özellikle rengin değişmesinin istenmediği kurumsal kimlik çalışmalarında tercih edilir. Renklerin ortak evrensel lisansı olarak tanımlanabilir. Moda ve dekorasyon dünyasında her yıl, belirlenen renk trendleri bu rehberle açıklanır.

What is pantone?

Pantone colour guide is a colour catalog includes 1.145 colours that explain how each colour is to be obtained in offset system with mixture formula. While the colour is defined, the formula is written below each colour. Pantone colours are preferred especially in corporate identity activities in which the colours are fixed. These can be defined as the universal common language of colours. In the world of fashion and decoration, colour trends are specified every year in this guide.



ADR25

PT068FC



BDG384
PT068FC



BDG392
PT068FC

Uyum yaratın
Beyaz porselen takımlarınıza renkli bardaklar eşlik ediyorsa, onları renkli peçeteler ve çiçeklerle tamamlayın.

Create harmony
If you like to use colourful glasses with your white porcelain sets, complete the table decoration with colourful table napkins and flowers.



BDG384
PG099FC



BDG392
PG099FC



HER230
PT068FC



HER25
PT068FC



HER230
PG099FC



HER25
PG099FC



KLB231
PG099FC



KLB266
PG099FC

Parti t yoları

Bardak ile kadehler, kalabalık partilerin olmazsa olmazlarıdır. Bir parti verirken;

- Davetli sayısının en az iki katı sayıda bardak ve kadehiniz olduđundan emin olun.
- Servis edeceđiniz i kilere uygun bardaklardan mutlaka barınızda bulundurun.
- Bardaklarınızın lekesiz ve kuru olduđundan emin olun.
- Bira bardaklarını ise servis  ncesi sođutucuda tutmalısınız.

Tips for a party

Glasses and wine glasses are musts for crowded parties. When having a party;

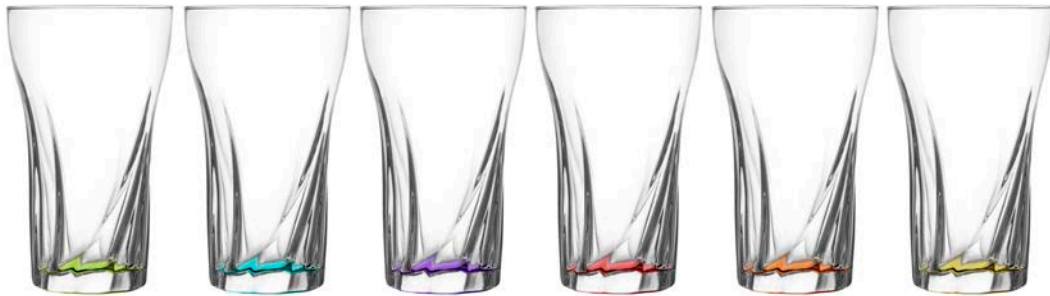
- Have at least two times more of glasses and wine glasses
- It is a must to have all kinds of glasses suitable for each drink
- Ensure that the glasses are dry and stainless
- You should keep beer glasses in refrigerator before service



LBR320
PT068EC



MAR350
PT068EC



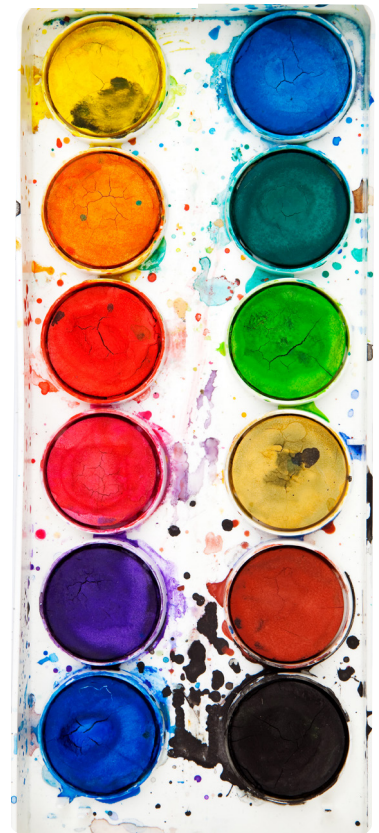
MAR370
PT068EC



NEC346
PG099FC



NEC346
PT068EC





RNG302
PG099FC



RNG349
PG099FC

Tropik bir sofraya yaratmak için;

- Masanıza iri çiçek veya palmiye desenli bir örtü örtün.
- Masanın kenarlarına palmiye yapraklarından veya hasırdan bir eteklik giydirebilirsiniz.
- Servis tabaklarınız ve bardaklarınızın hepsi fuşyadan okyanus mavisine sert renk tonlarında olsun.
- Supplarnızı hasır örgü tercih edin.
- Renkli peçetelerinizi çiçekli peçete halkalarına yerleştirin.
- Masada mutlaka tropik çiçekler bulundurun.

In order to create a tropical table setting;

- Lay a table cloth having large flower or palm tree figures
- You can decorate the edges of the table with wains-coat made of palm tree leaves or straw
- Use strong tones of colour as fuchsia, ocean blue etc. at all service plates and glasses
- Prefer using mat underplate
- Place your colourful napkins into coloured napkin rings with flowers
- Have tropical flowers on the table



RNG363
PT068FC



NIS407
KB009EC



ZPL404
KB009EC



ZEN
PTO001S1



LIZ
PGK001S1



ORN319
PT068FC



DES55
PG099FC



FRO378
PT068FC



FRO378
PG099FC



CILEK

OB031S1



CUP235

P040NP

CUP235

P042NP

CUP235

P041NP

CUP235

P043NP

CUP225

P044DP

CUP225

P047DP

CUP225

P045DP

CUP225

P046DP



BDG384

P037A

BDG384

P038A

BDG384

P039A

BDG384

P036A

Piknik zamanı

Bahar mevsiminin en güzel etkinliği piknikler, doğanın yeniden yaşama uyandırdığı enerji dolu ve rengarenk anlar sunar bizlere.

Şık bohem bir sofraya

- Renk, bu sofranın anahtar kelimesidir.
- Çimenlere sermek için renkli bir piknik örtüsü veya ahşap piknik masasında kullanmak için renkli veya çiçekli amerikan servisler edinin.
- Örtünüzü çiçek desenli yastıklarla tamamlayın.
- Farklı boyalarda kase ve saklama kapları pikniklerin en önemli eşyalarıdır.
- Birkaç farklı renk ve desendeki çatal ve bıçak takımınızı karıştırarak çiçeklerle bezeli sofraya boho-chic bir tarz katın.

Time for a picnic

The most beautiful activity of spring, the picnics provide us with full of energy colourful moments in which nature wakes up once again for life.

An elegant bohemian table setting

- Colour is the key word for this table.
- Obtain a colourful picnic coat to lay on the grass or coloured or flowered American services to use on wooden picnic table.
- Complete the decoration by using your table cloth with flower-figured cushions
- Bowls and storing boxes in different dimensions are the most important objects of picnics.
- Use cutlery with different colours and decor and lay flowers on the table to have a boho-chic style



TRU264

PT068FC



VIR261

PT068FC



BLO120

KDPT068P01Z

Buz etkisi
Yaz partilerinde; yarısına kadar buz doldurduğunuz büyük galvaniz kovalara herbirinde farklı bir kokteyl karışımı olan sürahileri yerleştirmek iyi bir fikir olabilir. Kuruyemiş ve atıştırmalıkları da renkli kova ve kürekle servis edebilirsiniz.

Icy Style
For summer parties; it may be a good idea to put jugs each having a different cocktail into galvanized buckets half of which are filled with ice. Serve the nuts and snacks in coloured cans using small spades.





ICE120
KDPT068P01Z

Renkli sürahinizde su servisi yaparken, sürahinizin rengine göre içerisine bir meyve atın. Sarıya limon dilimleri, mora menekşe yaprakları, yeşile nane yaprakları gibi...

While serving water with coloured jugs, throw a fruit at the same colour with the jug such as lemon slices for yellow, violet leaves for purple and folium menthae for green jug.





LAL545
PA025AC



LAL558
PA025AC



LAL569
PA025AC



VEN541
PA025AC



VEN553
PA025AC



VEN568
PA025AC



MIS549
AY016AF



ADR25
AY016AF



MIS549
SB1798GY096F52



ADR25
SB1798GY096F52

Neoklasik sofralara

Kadehlerinizdeki altın dekorları sofrada, altın efektli farklı boy ve genişlikte şamdanlar, sofraya konseptine uygun altın renkli peçete halkaları ve sarı tonlarında çiçeklerle tamamlayabilirsiniz. Geri kalan her ayrıntının beyaz ve siyah olmasına dikkat edin.

For neoclassical table settings

Golden decorations on your wine glass go well with golden candlesticks at different size and width, golden napkin rings and flowers in yellow tones. Decorate each remaining detail in black and white.



MIS549
GY031GF



ADR25
GY031GF



MIS549
GY099GF



ADR25
GY099GF

Çiçekler saksı değiştiriyor *Flowers are changing pots*

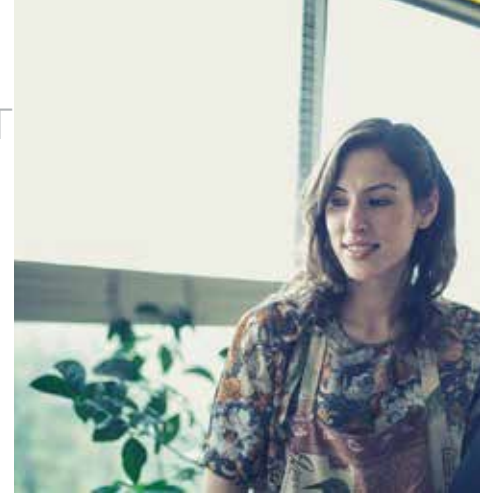


Likör bardaklarına ekeceğiniz kaktüsler, dostlar için çok zarif ve anlamlı birer hediye olacaktır. Aras ve Lal likör bardaklarında, Echeveria kaktüsü yerleştirdik.

Cacti planted in liqueur glasses would make very elegant and meaningful gifts for friends. We placed Echeveria cacti in Aras and Lal liqueur glasses.

"BENİ ÇİÇEKLERDEN DİNLEYİN" DİYEN AYÇA GİRGİN İLE MİNİ MAĞAZASI VESAİRE'DE BİRBİRİNDEN FARKLI KAKTÜS TÜRLERİNİ, LAV'IN EN SEVİLEN ÜRÜNLERİ İÇERİSİNE YERLEŞTİRDİK.

WE MEET WITH AYÇA GİRGİN WHO TELLS US TO "HEAR ABOUT HER FROM THE FLOWERS" AT HER SMALL SHOP VESAİRE AND TO PLANT DIFFERENT TYPES OF CACTI IN SOME OF LAV'S MOST BELOVED PRODUCTS.



Metin yazarlığı, stil editörlüğü, konsept danışmanlığı ve reklamcı etiketlerini bir kenara bırakarak köklerine döndüğü işte karar kılmış bir hayalperest, Ayça Girgin. Alman babaannesinin botanikçi kimliği ona hem cesaret hem de ilham vermiş ve kendine çiçeklerin arasında bir hayat kurmuş.

Butik bir çiçek dükkanı açmak nereden aklına geldi?

Aklıma gelmedi aslında, hayal gücümden ve geçmişimden bir parça hayata taşı. Vesaire, benim için hayalin gerçeğe en yakın hali. Afili ünvanlara gerek olmadan kendini anlatan ama tanımlanamayan bir dükkan burası. En çok karşılaştığımız soru ise; 'Siz burada tam olarak ne yapıyorsunuz?' Burası kimisine göre bitkici, kimisine göre bir mahalle dükkanı.

İlk adımın nasıl oldu? Nereden başladın?

İlk adımımı peşpeşe gelen istifalarımın sıkıcılığından kaçarak, biraz gezerek, kendimi dinleyerek ve kariyerimden tamamen farklı bir yola saparak attım. Değişimi yaşamam gerektiğine inanarak; hiç düşünmeden Galata'da ilk dükkanımı açtım. Sonra alaylı olmanın benim yolum olduğunu fark ettim. Öğrendim ve hala öğreniyorum. Çünkü doğa muhtesem bir öğretici.

Vesaire ne zaman açıldı?

Tohumları kendi içimde 2010 yılında atıldı. Yaklaşık iki senedir de Teşvikiye'deyiz.

Aldığın eğitimin şu an yaptığın işe kattıklarından bahsedebilir misin?

Reklamcılık eğitimi almak, yaratım süreciyle mutlu olduğumu gösterdi. Apartman kapılarına asılan o 'Reklamcı, pazarlamacı

Ayça Girgin is a determined dreamer who left behind her titles as a copywriter, style editor, concept consultant and advertiser to return to her roots. The botanist identity of her German grandmother gave her both the courage and inspiration to build herself a life among flowers.

Butik bir çiçek dükkanı açmak nereden aklına geldi?

I actually did not come up with the idea; a piece from my imagination and past spilled over into life. For me, Vesaire is as close as a dream can get to life. It is a shop that expresses itself without the need for fancy titles, but one that cannot be defined. The question we receive most often is, "What exactly do you do here?" This is a florist for some and a neighborhood shop for others.

How did you take the first step? Where did you start?

I took my first step by running away from the vapidness of my successive resignations by traveling a little, listening to myself and taking a completely different path from my career. I believed that I had to experience the change, so I opened up my first shop in Galata without thinking twice about it. Then I realized that being self-taught was my path. I learned and am still learning. Because nature is an incredible teacher.

When did Vesaire open?

The seeds were sown inside me in 2010. Now we have been in Teşvikiye for nearly two years.

Can you talk about how your education contributed to what you do now?

Receiving an education in advertising proved to me that I was happy with the creative process.

"HAYALLE GERÇEK ARASINDA KÖPRÜ KURMAYA ÇALIŞTIM HER ZAMAN. HAYAL GÜCÜMÜN SINIRSIZLIĞINDA, KEYİF ALDIĞIM HER ŞEYİ YAPABİLİRİM, TEK BİR RENGE BÜRÜNMEYECEK KADAR ÇEŞİTLİLİK SEVİYORUM."

"I ALWAYS TRIED TO ESTABLISH A BRIDGE BETWEEN DREAM AND REALITY. I CAN DO EVERYTHING I ENJOY IN THE INFINITY OF MY IMAGINATION, I LIKE PURPOSEFULNESS ENOUGH NOT TO WRAP MYSELF IN A SINGLE COLOR."



Succulent bakımı

Kaktüsler, özel ilgi istemeyen, bakımı en kolay bitkilerdir. Kum oranı yüksek toprakta daha hızlı yetişir. Yetiştirirken sulamaya çok dikkat etmelisiniz. Suyu bünyelerinde depoladıklarından, uzun süre susuz kalabilirler. Bu yüzden kaktüs, toprağı tamamen kuruyunca sulanır. Sulama toprak suya doyuncaya kadar yapılır. Yazın ortalama 7-8 günde bir sulanır. Kışın ise sulanmazlar. Direkt güneş ışığı alan yerlerden ziyade bol aydınlık yerleri severler. En iyi kaktüs toprağı için hazırlanması gerekli harçın içerisinde;

- 1 birim toprak
- 1 birim kum
- 1 birim ahır gübresi olmalıdır ya da
- Bununla beraber sadece torf da kullanılabilir.

Succulent maintenance

Cacti are the easiest plants to take care of as they do not require special attention. They grow fast in soil with a high gravel content. You have to pay close attention to watering them. Since they store water, they can live without a new supply for a long time. That is why cacti must only be watered when their soil is completely dry. Watering is then done to the point where the soil is saturated with water. They must be watered once every 7-8 days in the summer but not watered in the winter. They prefer places that are well lit instead of being in direct sunlight. The mixture that should be prepared for the best cactus soil includes:

- 1 unit soil
- 1 unit sand
- 1 unit stable manure
- Pure peat can also be used.



Zen, Diva, Lal ve Zen+ serisi çay bardakları içerisine Adromischus kaktüsünün farklı türlerini görebilirsiniz. Ofis masaları için şık bir süs olacaktır.

You can see different types of Adromischus cacti in the Zen, Diva, Lal and Zen+ series tea glasses. They make very chic decorations for office furniture.

Roma serisi kahve ve espresso fincanlarında Graptoveria türü kaktüsler rahatlıkla yetişir.

Cactuses of Graptoveria species can be conveniently grown in Roma series coffee and espresso cups.





Türkçe ismi Yılanderisi çiçeği olan Haworthia bitkisini yeşil ayaklı Frosty dondurmaliğa çok yakıştırdık. Poem şarap kadehine de Echeveria kaktüsü ektik.

We think the Haworthia plant, known in Turkish as Snake skin flower, goes very well in the Frosty ice cream cup with green stems. We also planted the Echeveria cactus in the Poem wine glass.



ve satıcılar giremez' uyarılarına gülümsetti. İletişim kurmanın tek bir türü olmadığını öğrenince, insan, her çiçeğin de bir dili olduğunu farketmekte gecikmiyor.

Çalışırken olmazsa olmazların neler?

Dostlarım dükkana uğramazsa eksikim, müziğim ve makasım da mutlu. Bir de urgan ipi ve çuval olursa şahane.

Yaptığın en ilginç ve aklında kalan kombin hangisiydi? Hangi bitkiler vardı?

Bozcaada'da patika yollarda yürürken ormana dalıp topladıklarımın elimde ortaya çıkan görüntüsü hala orman kadar taze.

Yeni projelerin nelerdir?

Bir ay içerisinde hayata geçireceğimiz atölyemizde, atölyeler vererek insanların şehirde uzak kaldıkları doğaya dokunmasını ve kendilerini bu yolla yansıtmalarını istiyorum. Tohumdan başladığım bir serüvenin meyvelerini paylaşmak bu yılın bana en güzel hediyesi olacak.

It made me smile at the signs hung on building doors that read "Advertisers, marketers

What is essential to you when working?

I feel lacking if my friends do not stop by the shop, though I am happy with my music and scissors. If there is a rope and a sack, it is just fantastic.

What was the most interesting combination you have done that you remember?

What plants were in it? My image of what I gathered when I dashed into the forest during a walk on the dirt roads of Bozcaada is still as fresh as the forest itself.

What are your new projects?

In a month our atelier where I will offer workshops will be active. I want people to be able to touch nature, as such, and in this setting they can be far away from the city and able to express themselves. Sharing the fruits of a journey I started from the seed will be the best gift this year has for me.

Çilek servis kabı ve Bodega bardaklara Sedum ekebilirsiniz. Ancak unutmayın, Sedum çok arsız ancak dayanıklı bir kaktüstür. Zaman içerisinde daha geniş bir atlığa ve belki de bahçeye ekmeniz gerekir.

You can plant Sedum in the Çilek service bowl or in Bodega glasses. But do not forget that Sedum is a slightly wild and resistant cactus. In time, you will have to plant it in a wider based container or perhaps in the garden.

İstanbul keşif turu Istanbul discovery tour

GÜNEŞİN YAYDIĞI ENERJİ VE YILDIZLARIN GÖZ ALICI
PARLAKLIĞI BİZE REHBER OLUYOR. ŞEHRİN EN GÖZDE VE TURİSTİK
MEKANLARINDA TADIM YAPIYORUZ.

WE ARE TOURING ISTANBUL UNTIL THE DAY ENDS AND NIGHT BEGINS.
WE DO TASTINGS IN THE MOST FAVORED AND TOURISTIC
VENUES OF THE CITY.



ZAMANE KAHVESİ

Geleneksel keyif

Ülkemizin geçmişte kalan kahvehane kültürüne modern bir yorum getiren ve farklı bir algıyla geleneğin devam etmesini sağlayan Zamane Kahvesi, birçok şubesiyle sosyalleşmenin yeni adreslerinden. Bir Pelit projesi olan Zamane Kahvesi'nin İstanbul'da iki, Ankara'da ise bir şubesi bulunuyor. Tüm şubelerin genel konsept ve tasarımlarında Özlem Yalım Özkaraoğlu'nun imzası bulunuyor. Kırmızı, mavi ve beyaz renklerinin dengeli ve baskın bir şekilde hissedildiği mekanda, yaz coşkusu ve bir sahil kasabası atmosferi yaratılmış. Renklerin cazibesine kapılıp kendinizi içeride bulduysanız, tavşan kanı bir çay içmeden ayrılmayın.

www.zamanekahvesi.com.tr

ZAMANE KAHVESİ

Traditional pleasure

A venue that brings a modern interpretation to our national coffeehouse culture that remains in the past and that ensures the tradition lives on with a different perception, Zamane Kahvesi is one of the new destinations for socializing. A project from Pelit, Zamane Kahvesi has two branches in Istanbul and one in Ankara. Özlem Yalım Özkaraoğlu is responsible for the general concept and design of the branches. The venue incorporates a balanced yet dominant mix of red, blue and white to recreate the joy of summer and the atmosphere of a coastal town. If you are drawn in by the allure of colors, do not leave without drinking a bright red tea.

www.zamanekahvesi.com.tr

BIG CHEFS

Şefe bırakın

Leziz menüsü kadar özenli servisi ve doğal ambiyansı ile dikkat çeken Big Chefs restoran zincirinde temel mekân kurgusu samimi ve tanıdık bir algı yaratmak üzerine oluşturulmuş. Mimar Nejat Sert imzalı ham malzemelerin hakimiyetindeki mekan, beklenmedik ve farklı objelerle çeşitlilik ve dinamizm kazanıyor. Anadolu'nun yöresel ve etnik mutfaklarından pek çok farklı lezzeti, geleneksel kalıpların dışında sunuyor. Etiler şubesinde 2013 yılında hizmete açılan Big Chefs Studio'da bulabilirsiniz. Ev sıcaklığını aratmayan konforuyla Big Chefs'te çayınızı da Lâv markalı Zen çay bardağında yudumlamak ise ayrı bir keyif.

www.bigchefs.com.tr

BIG CHEFS

Leave it to the chef

Notable for its delicious menu as well as for its attentive service and natural ambiance, the Big Chefs restaurant chain has a basic venue setup that aims to create a sincere and familiar perception. Dominated by raw materials that were created by Architect Nejat Sert, the space gains variety and dynamism from unexpected and different objects. You can find many different flavors from the regional and ethnic cuisines of Anatolia with presentations that stand out from traditional forms at Big Chefs Studio, which debuted in the Etiler branch in 2013. It is a unique pleasure to sip your tea from the Lâv-brand Zen tea glass at Big Chefs, whose amenities recall the warmth of home.

www.bigchefs.com.tr



NAR LOKANTASI

Bereketin adresi

Geleneksel Türk ve Osmanlı değerlerinden oluşan yemekleri, "saray mutfak" kültüründen "kırsal mutfak" kültürüne kadar uzanan geniş menüsüyle Nar, Nuruosmaniye'de çok özel bir konumda bulunuyor. Yüzyıllar öncesinden gelen lezzetlere yeniden hayat veren Nar Gourmet'nin, bu tatlarla oluşturduğu lokanta, sade ve ferah dekorasyon anlayışıyla da insanı cezbediyor. Selçuklu'dan Osmanlı'ya Türk çizgilerinin hakim olduğu iç mekan tasarımıyla da görsel bir şölen sunan Nar, benzersiz menüsü ile damaklarda ve hafızalarda unutulmaz lezzetleriyle sizleri bekliyor.

www.narlokantasi.com

NAR LOKANTASI

The destination for abundance

With its dishes that come from traditional Turkish and Ottoman cuisines and an extensive menu that ranges from "palatial cuisine" culture to "rural cuisine" culture, Nar is found in a very special location in Nuruosmaniye. A brand that lends new life to the Anatolian flavors that date back hundreds of years, Nar Gourmet's restaurant created with these flavors entices visitors with its simple and spacious decor. The restaurant also offers a visual feast with its interior design dominated by Turkish aesthetics from the Seljuks to the Ottomans, awaiting visitors with a unique menu comprised of flavors that are unforgettable for both the palate and the mind.

www.narlokantasi.com

TOPAZ RESTAURANT

Muhteşem manzara

Canlı ve kozmopolit İstanbul'un en özel noktasına konumlanan Topaz, hem yemekleri hem de eşsiz manzarasıyla yıllardır şehrin en iyi restoranları arasında yer alıyor. Mekan, sakin atmosferini ise AKS Mimarlık'tan Nur Kanatlı ve Murat Öztürk'e borçlu. Topaz taşının sakinleştirici ve dinlendirici özelliklerinden yola çıkarak, İstanbul'un kalabalığından ve gürültüsünden uzaklaşmak isteyenler için burrada bir huzur ortamı yaratılmış. Kendine has geometrik tasarımlarıyla çarpıcı iç mekan tasarımı ise tasarımcı Koray Özgen'e ait. Şarap listesinde yüzden çok yerli, 160 kadar da yabancı şarap bulunan Topaz, en özel kutlamaların adresi.

www.topazistanbul.com

TOPAZ RESTAURANT

Like fine wine...

Situated in the most exclusive part of the lively cosmopolitan that is Istanbul, Topaz has been one of Istanbul's best restaurants for years thanks to both its food and its one-of-a-kind view. The venue's simple, chic atmosphere is courtesy of Nur Kanatlı and Murat Öztürk from AKS Architecture. Inspired by the calming and relaxing qualities of the topaz stone, a peaceful atmosphere was created here for those who want to escape the crowds and noise of Istanbul. The striking interior design with its authentic geometric designs is courtesy of designer Koray Özgen. With a wine list of over one hundred domestic and up to 160 imported wines, Topaz is the venue for your most exclusive celebrations.

www.topazistanbul.com



LAV teknik bilgiler technical informations

Ürün Kodu / Item Code	Koli İçi Adet/ Pieces Per Master Carton	İç Kutu Barkod /Inner Box Barcode	Dış Koli Barkod/ Master Carton Barcode	Dış Koli En / Master Carton Width (mm)	Dış Koli Boy/ Master Carton Lenght (mm)	Dış Koli Yükseklik / Master Carton Height (mm)	Dış Koli Ağırlık/ Master Carton Weight (kg)	Euro Palet Adet/Pallet Quantity	Dış Koli CBM/Master Carton Cube CBM
20020 OPTF	72	8692952060601	08692952060618	216	480	226	6,850	3,024	0,0234
20020F	72	8692952059964	08692952059971	216	480	226	6,700	3,024	0,0234
20023F	72	8692952090646	08692952090653	216	480	226	6,700	3,024	0,0234
22010E	48	8692952000232	08692952000317	272	539	219	9,696	2,016	0,0321
30011 OPTE	72	8692952002922	08692952002939	209	437	255	4,990	3,024	0,0233
30011E	72	8692952000157	08692952000300	222	410	258	5,288	3,024	0,0235
30020 OPTE	72	8692952000263	08692952000201	232	444	278	5,436	3,024	0,0286
30020E	72	8692952057205	08692952070358	247	448	275	5,533	3,024	0,0304
30030 OPTE	72	8692952000171	08692952000249	230	410	256	6,222	3,024	0,0241
30030E	72	8692952056741	08692952000225	230	410	256	5,324	3,024	0,0241
ADA315F	48	8692952048012	08692952048029	356	484	124	8,400	2,880	0,0214
ADA348A	48	8692952076947	08692952076879	292	534	183	12,850	2,304	0,0285
ADA348F	48	8692952074639	08692952074622	318	454	193	13,032	2,304	0,0279
ADA382A	48	8692952076954	08692952076923	330	583	209	16,008	1,920	0,0402
ADA382F	48	8692952074592	08692952074585	349	510	216	16,008	1,920	0,0384
ADA389A	48	8692952048272	08692952048265	250	462	354	12,660	1,344	0,0409
ADA389F	48	8692952048258	08692952048265	269	394	364	12,860	1,728	0,0386
ADA408E	48	8692952092077	08692952092084	339	488	210	9,500	1,920	0,0347
ADA415F	48	8692952100734	08692952100741	325	578	229	13,440	1,440	0,0430
ADR03A	72	8692952001017	08692952002397	224	459	216	7,516	4,032	0,0222
ADR03F	72	8692952010866	08692952000515	346	364	151	7,900	5,760	0,0190
ADR05A	48	8692952001512	08692952002014	289	577	190	9,468	2,304	0,0317
ADR05F	48	8692952006012	08692952001987	294	444	188	9,630	2,304	0,0245
ADR15A	48	8692952001000	08692952002380	305	646	200	12,155	1,536	0,0394
ADR15F	48	8692952001895	08692952001925	334	494	205	11,625	1,920	0,0338
ADR25A	48	8692952001024	08692952002403	279	585	311	12,900	1,440	0,0508
ADR25F	48	8692952001130	08692952002045	304	434	316	14,800	1,440	0,0417
AJD268F	72	8692952079320	08692952079337	232	477	246	7,900	3,024	0,0272
AJD315E	48	8692952001383	08692952001390	249	479	211	8,121	2,352	0,0252
ALA568A	48	8692952016004	08692952016011	339	619	248	11,500	1,344	0,0520
ALA568F	48	8692952015984	08692952015991	342	508	249	11,430	1,680	0,0433
ALV213E	48	8692952067723	08692952062780	269	539	222	9,696	2,016	0,0322
ANG587D	24	8692952044908	08692952044915	400	598	203	8,100	768	0,0486
ARA209F	96	8692952065095	08692952065101	308	416	137	7,570	5,760	0,0176
ARA218A	48	8692952006678	08692952006876	320	673	185	11,035	1,152	0,0398
ARA218F	48	8692952006531	08692952006302	340	504	192	10,896	1,920	0,0329
ARA222A	48	8692952086748	08692952086755	297	557	174	8,350	2,304	0,0288
ARA222F	48	8692952079306	08692952079313	302	446	182	8,530	2,304	0,0245
ARA233A	48	8692952006685	08692952006883	324	359	415	13,650	1,152	0,0483
ARA233F	48	8692952013195	08692952013201	372	550	218	14,250	1,920	0,0446
ARA263A	48	8692952077203	08692952077210	330	681	250	14,250	1,440	0,0562
ARA263F	48	8692952065118	08692952065125	327	486	262	14,640	1,440	0,0416
ARA265A	48	8692952006692	08692952006890	340	720	265	16,800	864	0,0649
ARA265F	48	8692952013218	08692952013225	356	514	267	16,840	1,440	0,0489
ARA270A	48	8692952073915	08692952073922	338	634	317	19,450	720	0,0679
ARA270F	48	8692952071928	08692952071935	349	521	323	19,620	1,200	0,0587
ARG285N	12	8692952043840	08692952043833	367	555	160	7,680	480	0,0326
ARG60E	72	8692952005176	08692952005282	274	504	144	5,631	4,320	0,0199
ARG62F	48	8692952004315	08692952004322	304	430	229	7,520	2,016	0,0299
ARG63F	48	8692952004087	08692952004346	385	512	231	13,050	1,440	0,0455
ARG69R	12	8692952004452	08692952004469	479	479	290	14,300	288	0,0665
ARG69R6	6	8692952004452	08692952004469	242	479	290	7,150	252	0,0336
ARS05A	48	8692952052606	08692952057380	299	598	200	9,329	1,536	0,0358
ARS05F	48	8692952004148	08692952004179	304	444	206	9,168	2,304	0,0278
ARS15A	48	8692952068089	08692952068959	309	638	258	12,324	1,152	0,0509
ARS15F	48	8692952004155	08692952004186	314	471	255	12,706	1,440	0,0377
ARS25A	48	8692952068096	08692952068935	310	622	305	12,200	960	0,0588
ARS25F	48	8692952004162	08692952004193	324	484	308	12,380	1,200	0,0483
ARY308F	72	8692952091995	08692952092008	230	338	260	#VALUE!	4,320	0,0202
ARY323A	48	8692952087912	08692952087929	329	560	246	10,000	1,152	0,0453
ARY323F	48	8692952087936	08692952087943	309	456	249	10,000	2,016	0,0351
ARY340A	48	8692952087639	08692952087646	269	568	295	9,770	1,440	0,0451
ARY340F	48	8692952087615	08692952087622	280	409	300	10,050	1,920	0,0344
ARY359A	48	8692952087592	08692952087608	350	629	264	11,300	1,152	0,0581
ARY359F	48	8692952087578	08692952087585	335	492	265	11,456	1,440	0,0437
ARY508F	24	8692952078354	08692952078361	218	321	161	2,850	1,728	0,0113
ARY523A	24	8692952078453	08692952078460	317	548	213	5,450	840	0,0370
ARY523F	24	8692952078439	08692952078446	317	471	214	5,450	1,008	0,0320
ARY540A	24	8692952078415	08692952078422	296	512	248	5,850	1,008	0,0376

Ürün Kodu / Item Code	Koli İçi Adet/ Pieces Per Master Carton	İç Kutu Barkod /Inner Box Barcode	Dış Koli Barkod/ Master Carton Barcode	Dış Koli En / Master Carton Width (mm)	Dış Koli Boy/ Master Carton Lenght (mm)	Dış Koli Yükseklik / Master Carton Height (mm)	Dış Koli Ağırlık/ Master Carton Weight (kg)	Euro Palet Adet/Pallet Quantity	Dış Koli CBM/Master Carton Cube CBM
ARY540A	24	8692952078415	08692952078422	296	512	248	5.850	1.008	0.0376
ARY540F	24	8692952078392	08692952078408	282	416	246	5.550	1.344	0.0289
ARY559A	24	8692952078491	08692952078507	304	350	433	6.200	768	0.0461
ARY559F	24	8692952048477	08692952078484	347	510	223	6.200	960	0.0395
ASN274F	72	8692952060588	08692952058844	179	411	250	8.150	5.184	0.0184
ASN314E	48	8692952058875	08692952058868	245	470	201	6.140	2.688	0.0231
ATK212E	48	8692952001598	08692952001604	275	540	220	9.696	2.016	0.0327
AYR034NP	36	8692952092558	08692952092565	341	450	389	10.880	720	0.0597
AZN10A	48	8692952032646	08692952003271	290	609	185	7.605	1.728	0.0327
AZN10F	48	8692952003172	08692952005480	326	476	195	8.407	1.680	0.0303
AZN15A	48	8692952003431	08692952003448	315	695	202	8.431	1.008	0.0442
AZN15F	48	8692952003370	08692952005510	359	521	210	8.452	1.680	0.0393
AZN25A	48	8692952003486	08692952003493	310	604	300	10.788	960	0.0562
AZN25F	48	8692952003479	08692952005442	305	455	300	11.108	1.440	0.0416
AZNS1	2	8692952003943	08692952057373	259	358	339	6.732	90	0.0314
BAR26F	48	8692952049774	08692952049712	303	438	321	11.554	1.200	0.0426
BDG384F	48	8692952077883	08692952077890	261	350	271	6.800	2.592	0.0248
BDG386F	48	8692952077920	08692952077937	355	528	203	9.100	1.920	0.0381
BDG392F	48	8692952077968	08692952077975	377	556	270	13.150	1.152	0.0566
BLK374M	24	8692952073939	08692952073946	208	480	303	7.776	840	0.0303
BLK388M	24	8692952073717	08692952073724	259	437	324	9.314	840	0.0367
BLK394M	24	8692952043352	08692952043369	248	540	345	10.536	720	0.0462
BLK574F	24	8692952070884	08692952070907	332	488	187	6.619	1.080	0.0303
BLK588F	24	8692952065132	08692952065149	271	356	402	8.600	768	0.0388
BLK594F	24	8692952065156	08692952065163	304	404	435	10.020	576	0.0534
BLO120 KDPK0001Z	6		08692952103933	190	382	250	5.500	432	0.0181
BLO120 PK0001RP	6	8692952103957	08692952103964	189	395	257	5.500	432	0.0192
BRQ29M	24	8692952005237	08692952005343	272	439	380	10.094	576	0.0454
BST311E	48	8692952053276	08692952053283	264	512	194	5.860	2.592	0.0262
BUR62F	48	8692952003875	08692952004131	304	429	228	7.950	2.016	0.0297
BUR63F	48	8692952003288	08692952004438	381	512	231	12.432	1.440	0.0451
BUR69R6	6	8692952062186	08692952004445	242	479	290	7.150	252	0.0336
CILEKS1X	12	8692952078750	08692952078767	291	387	181	3.600	756	0.0204
CRE367A	36	8692952067525	08692952067532	401	438	270	7.020	1.080	0.0474
CRE367F	36	8692952065170	08692952065187	336	447	284	7.150	1.296	0.0427
CUB225 P004DP	24	8692952044540	08692952044533	327	411	137	6.302	1.728	0.0184
CUB235 P004NP	24	8692952044564	08692952044557	404	408	153	8.088	1.440	0.0252
DEF244NP	24	8692952064791	08692952064807	228	449	150	5.060	1.680	0.0154
DEF255NP	24	8692952061370	08692952061257	362	391	188	8.120	1.296	0.0266
DEF267NP	24	8692952064777	08692952064784	293	582	212	10.930	1.008	0.0362
DEFS1	8	8692952045622	08692952088087	354	512	227	15.000	240	0.0411
DES55A	24	8692952014017	08692952014024	362	410	208	6.172	1.008	0.0309
DES55F	24	8692952002588	08692952005848	314	419	220	6.325	1.008	0.0289
DIA03F	72	8692952048395	08692952048401	331	315	157	6.560	4.320	0.0179
DIA05A	48	8692952000911	08692952002229	264	592	190	8.444	2.016	0.0297
DIA05F	48	8692952000348	08692952000805	304	444	186	8.584	2.592	0.0251
DIA15A	48	8692952000928	08692952002236	300	650	202	11.736	1.344	0.0394
DIA15F	48	8692952000324	08692957000812	344	498	207	11.462	1.920	0.0355
DIA25A	48	8692952000935	08692952002243	265	559	302	12.936	1.440	0.0447
DIA25F	48	8692952000256	08692952000829	300	434	314	12.236	1.440	0.0409
DIV278F	72	8692952045684	08692952045691	269	459	249	7.300	2.160	0.0307
DIV317E	48	8692952053801	08692952053900	240	484	211	6.029	2.352	0.0245
DIVAS1	6	8692952013379	08692952013386	280	442	219	8.977	252	0.0271
DMT303 OPTe	48	8692952100635	08692952100642	257	444	203	4.880	2.352	0.0232
DRN278F	72	8692952101281	08692952101298	259	411	273	8.150	5.184	0.0291
DRN298R6	6	8692952100673	08692952100680	233	454	342	6.280	252	0.0362
ELG305A	72	8692952066351	08692952079207	204	337	282	6.200	4.320	0.0194
ELG305F	72	8692952001123	08692952001161	221	327	218	6.200	5.544	0.0158
ELG353A	48	8692952052590	08692952078958	264	311	340	8.620	2.640	0.0279
ELG353F	48	8692952078224	08692952078231	301	447	180	8.720	2.016	0.0242
ELG360A	48	8692952016400	08692952016417	318	368	381	12.560	1.152	0.0446
ELG360F	48	8692952016387	08692952016394	352	518	209	13.400	1.680	0.0381
ELG379A	48	8692952016363	08692952016370	269	588	303	12.750	1.440	0.0479
ELG379F	48	8692952016349	08692952016356	289	427	310	12.610	1.440	0.0383
ELTO3F	72	8692952003356	08692952004124	224	354	214	6.296	5.544	0.0170
ELTO5A	48	8692952000973	08692952002281	280	590	185	7.093	2.304	0.0306
ELTO5F	48	8692952001291	08692952001499	295	434	184	7.026	2.304	0.0236
ELT15A	48	8692952000980	08692952002298	305	669	212	8.795	1.344	0.0433
ELT15F	48	8692952001307	08692952001857	340	494	207	8.696	1.680	0.0348

LAV teknik bilgiler technical informations

Ürün Kodu / Item Code	Koli İçi Adet/ Pieces Per Master Carton	İç Kutu Barkod /Inner Box Barcode	Dış Koli Barkod/ Master Carton Barcode	Dış Koli En / Master Carton Width (mm)	Dış Koli Boy/ Master Carton Lenght (mm)	Dış Koli Yükseklik / Master Carton Height (mm)	Dış Koli Ağırlık/ Master Carton Weight (kg)	Euro Palet Adet/Pallet Quantity	Dış Koli CBM/Master Carton Cube CBM
ELT25A	48	8692952000997	08692952002373	259	553	300	9,843	1.440	0,0430
ELT25F	48	8692952001314	08692952001529	270	407	310	10,194	1.440	0,0341
EMP364A	48	8692952095191	08692952095207	335	374	406	10,500	1.152	0,0509
EMP364F	48	8692952095214	08692952095221	379	559	213	10,500	1.680	0,0451
EMP368A	48	8692952095153	08692952095160	334	619	314	13,250	1.200	0,0649
EMP368F	48	8692952095177	08692952095184	340	508	315	13,250	1.200	0,0544
EMP541A	24	8692952045264	08692952045257	265	545	229	5,234	1.008	0,0331
EMP541F	24	8692952055430	08692952055447	278	408	233	5,490	1.536	0,0264
EMP548A	24	8692952045004	08692952045011	265	289	345	4,808	1.320	0,0264
EMP548F	24	8692952066566	08692952066573	298	439	178	4,808	1.296	0,0233
EMP553A	24	8692952057281	08692952057298	278	619	187	5,009	864	0,0322
EMP553F	24	8692952055454	08692952055461	317	473	191	5,523	1.200	0,0286
EMP568A	24	8692952058622	08692952057274	300	674	197	6,032	768	0,0398
EMP568F	24	8692952055478	08692952055485	347	516	201	6,366	960	0,0360
EMP571A	24	8692952008054	08692952008061	354	392	397	9,700	576	0,0551
EMP571F	24	8692952065507	08692952065514	402	594	198	10,120	576	0,0473
EMP573A	24	8692952008030	08692952008047	376	390	488	9,412	432	0,0716
EMP573F	24	8692952056567	08692952056550	400	597	256	9,412	576	0,0611
EMP583A	24	8692952066443	08692952091582	334	372	435	6,820	576	0,0540
EMP583F	24	8692952091599	08692952091605	381	565	227	6,790	960	0,0489
FAM246F	48	8692952100284	08692952100291	315	426	240	6,852	2.016	0,0322
FAM259F	48	8692952092435	08692952092442	381	517	274	10,880	1.440	0,0540
FAM294R6	6	8692952093081	08692952093098	222	656	215	6,150	336	0,0313
FLZ215E	48	8692952050503	08692952013416	275	540	220	9,696	2.016	0,0327
FRO378A	24	8692952079771	08692952079788	344	395	270	6,768	864	0,0367
FRO378F	24	8692952049651	08692952049699	312	418	280	6,768	864	0,0365
FST593A	24	8692952004216	08692952002199	306	339	412	7,834	768	0,0427
GLO325F	48	8692952061394	08692952061400	279	400	295	12,289	1.920	0,0329
GLO325Z	48		08692952048791	260	388	289	12,320	2.592	0,0292
GLO329Z	48		08692952052415	260	388	304	11,281	2.160	0,0307
HER206F	72	8692952052828	08692952052835	388	389	144	6,290	4.536	0,0217
HER211E	48	8692952077807	08692952077814	302	571	184	10,368	1.920	0,0317
HER211F	48	8692952006357	08692952006128	351	515	190	10,150	1.920	0,0343
HER230A	48	8692952043260	08692952043215	316	714	202	11,042	1.152	0,0456
HER230F	48	8692952006371	08692952006142	368	547	205	12,000	1.680	0,0413
HER25A	48	8692952004766	08692952054747	310	700	290	15,726	960	0,0629
HER25F	48	8692952004841	08692952068829	334	493	293	13,920	1.200	0,0482
HPL438A	36	8692952067754	08692952066696	324	473	249	10,580	1.080	0,0382
HPL438F	36	8692952045646	08692952045653	270	541	258	11,160	1.512	0,0377
HSR274F	72	8692952090660	08692952090677	179	411	250	7,850	4.320	0,0184
ICE120 KDPK0001Z	6		08692952103971	190	382	250	5,500	432	0,0181
ICE120 PK0001RP	6	8692952103988	08692952103995	189	395	257	5,500	432	0,0192
ICE226E	48	8692952075100	08692952075117	272	539	219	8,950	2.016	0,0321
KAR70M	48	8692952003950	08692952003967	250	460	160	7,494	3.072	0,0184
KAR72M	48	8692952003226	08692952003233	307	509	162	13,225	2.592	0,0253
KARMAS36	6	8692952016226	08692952016233	266	526	263	6,524	216	0,0368
KLB221E	48	8692952079368	08692952079375	267	537	227	9,696	2.016	0,0325
KLB231A	48	8692952091858	08692952091865	316	714	202	11,042	1.152	0,0456
KLB231F	48	8692952091834	08692952091841	368	547	205	12,000	1.680	0,0413
KLB266A	48	8692952091810	08692952091827	334	597	283	14,000	960	0,0564
KLB266F	48	8692952091797	08692952091803	334	493	293	13,750	1.200	0,0482
KYF70M	48	8692952003844	08692952003851	235	375	170	6,798	3.888	0,0150
KYF72M	48	8692952001208	08692952000645	334	535	159	13,428	2.160	0,0284
LAL304F	72	8692952065217	08692952065224	256	374	216	6,128	5.184	0,0207
LAL345A	48	8692952045394	08692952048387	268	534	274	9,920	1.728	0,0392
LAL345F	48	8692952062070	08692952062087	284	424	284	9,983	1.728	0,0342
LAL354F	48	8692952065231	08692952065248	331	489	187	8,146	1.728	0,0303
LAL358A	48	8692952063718	08692952063725	294	648	244	4,983	1.152	0,0465
LAL358F	48	8692952060526	08692952060519	335	499	252	9,910	1.440	0,0421
LAL361A	48	8692952067501	08692952067518	365	649	199	12,034	1.152	0,0471
LAL361F	48	8692952065255	08692952065262	380	569	202	12,000	1.536	0,0437
LAL369A	48	8692952013355	08692952013362	335	607	255	11,170	1.440	0,0519
LAL369F	48	8692952061981	08692952062001	345	510	261	11,170	1.440	0,0459
LAL376A	48	8692952076381	08692952076398	316	645	311	12,920	960	0,0634
LAL376F	48	8692952065279	08692952065286	337	496	320	12,920	1.200	0,0535
LAL506F	24	8692952099649	08692952099656	248	358	160	2,600	2.160	0,0142
LAL524A	24	8692952100550	08692952100567	319	579	198	4,970	864	0,0366
LAL524F	24	8692952100574	08692952100581	331	488	202	4,952	864	0,0326

Ürün Kodu / Item Code	Koli İçi Adet/ Pieces Per Master Carton	İç Kutu Barkod /Inner Box Barcode	Dış Koli Barkod/ Master Carton Barcode	Dış Koli En / Master Carton Width (mm)	Dış Koli Boy/ Master Carton Lenght (mm)	Dış Koli Yükseklik / Master Carton Height (mm)	Dış Koli Ağırlık/ Master Carton Weight (kg)	Euro Palet Adet/Pallet Quantity	Dış Koli CBM/Master Carton Cube CBM
LAL545A	24	8692952052477	08692952052668	261	560	246	5.432	1.008	0.0360
LAL545F	24	8692952052071	08692952052088	283	471	250	5.452	864	0.0333
LAL558A	24	8692952052484	08692952052651	303	657	208	5.410	672	0.0414
LAL558F	24	8692952052095	08692952052101	255	339	411	5.380	864	0.0355
LAL569A	24	8692952052491	08692952052644	302	668	224	6.250	960	0.0452
LAL569F	24	8692952052118	08692952052125	351	521	224	6.291	960	0.0410
LAL592A	24	8692952078934	08692952066436	320	355	453	6.300	768	0.0515
LAL592F	24	8692952066320	08692952066290	378	556	235	6.200	960	0.0494
LAR037 K02KP	24	8692952079511	08692952079528	330	544	279	10.750	1.440	0.0501
LAR100 K02NP	24	8692952079535	08692952079542	355	493	378	11.500	480	0.0662
LBR308F	72	8692952077180	08692952077173	209	301	212	6.690	7.488	0.0133
LBR316A	48	8692952006548	08692952006326	311	311	390	11.044	1.152	0.0377
LBR316F	48	8692952073991	08692952006104	317	470	202	11.775	1.920	0.0301
LBR320A	48	8692952002366	08692952008467	272	554	289	11.623	1.440	0.0435
LBR320F	48	8692952006319	08692952000287	279	400	295	12.289	1.920	0.0329
LBR340A	48	8692952066795	08692952014826	280	549	343	13.650	1.440	0.0527
LBR340F	48	8692952006098	08692952006081	290	422	351	13.850	1.920	0.0430
LIZ51	6	8692952013478	08692952013485	375	467	254	15.630	180	0.0445
LUN337A	48	8692952052514	08692952053689	326	711	185	10.920	1.296	0.0429
LUN337F	48	8692952048159	08692952048166	374	548	196	11.190	1.680	0.0402
LUN355A	48	8692952091735	08692952091742	270	564	220	8.600	2.016	0.0335
LUN355F	48	8692952091711	08692952091728	292	429	226	8.650	2.016	0.0283
LUN358A	48	8692952052507	08692952053672	308	648	284	13.910	960	0.0567
LUN358F	48	8692952048173	08692952048180	337	494	291	14.292	1.200	0.0484
LUNS2	2	8692952086632	08692952086649	274	363	236	6.416	126	0.0235
MAR326A	72	8692952015397	08692952015380	253	454	212	6.320	4.032	0.0244
MAR326F	72	8692952063879	08692952063886	259	377	211	6.200	4.536	0.0206
MAR336A	48	8692952015373	08692952015359	327	600	189	7.550	1.536	0.0371
MAR336F	48	8692952062926	08692952062933	228	489	182	7.550	2.160	0.0203
MAR350A	48	8692952077272	08692952077265	372	656	203	9.730	1.008	0.0495
MAR350F	48	8692952062797	08692952062803	379	562	209	9.730	1.680	0.0445
MAR370A	48	8692952077296	08692952077289	351	621	304	11.921	960	0.0663
MAR370F	48	8692952062117	08692952062124	356	526	304	11.921	1.200	0.0569
MEV220E	48	8692952065293	08692952065309	267	537	227	8.789	2.016	0.0325
MIS507F	24	8692952078330	08692952078347	247	331	255	3.400	1.296	0.0208
MIS509F	24	8692952043505	08692952043772	220	326	134	2.450	3.456	0.0096
MIS521A	24	8692952058134	08692952058141	262	573	152	4.150	1.440	0.0228
MIS521F	24	8692952005657	08692952005664	302	447	153	4.450	1.440	0.0207
MIS535A	24	8692952043918	08693952071751	264	524	208	5.452	1.152	0.0288
MIS535F	24	8692952005718	08692952002304	288	416	212	5.120	1.536	0.0254
MIS549A	24	8692952043932	08692952044090	320	646	165	4.847	864	0.0341
MIS549F	24	8692952005633	08692952005640	331	492	165	4.820	1.080	0.0269
MIS552A	24	8692952043925	08692952044083	334	599	179	5.530	864	0.0358
MIS552F	24	8692952005619	08692952005626	352	524	183	5.618	1.080	0.0338
MIS560A	24	8692952043970	08692952063732	341	561	377	8.373	576	0.0464
MIS560F	24	8692952043482	08692952069239	369	549	198	6.950	960	0.0401
MIS568A	24	8692952057694	08692952057700	346	366	270	5.400	864	0.0342
MIS568F	24	8692952055553	08692952055560	286	384	278	5.400	1.152	0.0305
MIS571A	24	8692952057656	08692952057649	308	354	345	7.050	720	0.0376
MIS571F	24	8692952075285	08692952075292	357	527	179	7.060	960	0.0337
MIS586A	24	8692952077340	08692952077333	398	437	318	4.800	720	0.0553
MIS586F	24	8692952064982	08692952065002	334	447	322	4.800	720	0.0481
MIS590A	24	8692952076961	08692952076978	399	442	418	8.170	480	0.0737
MIS590F	24	8692952065019	08692952076862	350	464	424	8.235	480	0.0689
MISS2	2	8692952014222	08692952014239	255	472	415	8.200	48	0.0499
MNA409E	48	8692952090875	08692952090882	247	566	214	8.600	2.304	0.0299
MST204E	72	8692952064203	08692952064210	123	457	203	4.128	7.344	0.0114
MST243F	48	8692952055829	08692952055836	323	454	229	9.120	2.016	0.0336
MST264F	48	8692952055898	08692952055881	378	517	258	13.386	1.440	0.0504
MST275N	24	8692952055911	08692952055904	294	445	287	10.386	1.008	0.0375
MST286N	12	8692952056154	08692952056147	354	537	174	9.000	480	0.0331
NAR381 OPTA	36	8692952076909	08692952076916	344	375	295	8.050	1.296	0.0381
NAR381 OPTF	36	8692952065040	08692952065057	283	377	305	7.950	1.296	0.0325
NEC14 OPTA	48	8692952070709	08692952070686	328	684	233	10.220	1.008	0.0523
NEC14 OPTF	48	8692952043642	08692952043642	342	509	236	10.789	1.680	0.0411
NEC14A	48	8692952070839	08692952069253	329	682	234	9.873	1.008	0.0525
NEC14F	48	8692952004902	08692952004995	365	525	238	10.340	1.680	0.0456
NEC309F	72	8692952048968	08692952048951	335	339	165	7.186	4.320	0.0187

LAV teknik bilgiler technical informations

Ürün Kodu / Item Code	Koli İçi Adet/ Pieces Per Master Carton	İç Kutu Barkod /Inner Box Barcode	Dış Koli Barkod/ Master Carton Barcode	Dış Koli En / Master Carton Width (mm)	Dış Koli Boy/ Master Carton Lenght (mm)	Dış Koli Yükseklik / Master Carton Height (mm)	Dış Koli Ağırlık/ Master Carton Weight (kg)	Euro Palet Adet/Pallet Quantity	Dış Koli CBM/Master Carton Cube CBM
NEC346 OPTA	48	8692952070860	08692952069307	335	484	220	8,677	1.344	0,0357
NEC346 OPTF	48	8692952043253	08692952043321	335	484	220	8,677	1.680	0,0357
NEC346A	48	8692952070853	08692952069284	314	632	211	8,545	1.344	0,0419
NEC346F	48	8692952043246	08692952043277	330	495	215	8,500	1.680	0,0351
NEV512F	24	8692952043512	08692952043765	218	318	129	2,569	3.456	0,0089
NEV533A	24	8692952043963	08692952044007	284	597	176	6,276	1.296	0,0298
NEV533F	24	8692952005596	08692952005602	309	455	174	5,356	1.296	0,0245
NEV539A	24	8692952070877	08692952069376	263	518	224	5,472	1.008	0,0305
NEV539F	24	8692952005695	08692952005701	277	410	223	5,638	1.344	0,0253
NEV557A	24	8692952043956	08692952044014	286	614	184	5,325	1.152	0,0323
NEV557F	24	8692952005572	08692952005589	322	467	188	5,634	1.296	0,0283
NEV567F	24	8692952045547	08692952045554	289	389	343	5,842	960	0,0386
NEV570A	24	8692952043949	08692952075308	325	638	189	6,556	768	0,0392
NEV570F	24	8692952005558	08692952005565	346	507	189	6,731	960	0,0332
NEV574A	24	8692952076695	08692952076701	309	339	383	6,398	672	0,0401
NEV574F	24	8692952043987	08692952043994	364	534	197	7,010	960	0,0383
NEV576A	24	8692952049569	08692952049644	290	615	210	7,340	1.008	0,0375
NEV576F	24	8692952013720	08692952013737	317	469	211	7,420	960	0,0314
NIS407E	48	8692952067440	08692952067457	247	566	214	9,032	2.304	0,0299
NRD335A	48	8692952079634	08692952079641	329	389	387	11,500	1.152	0,0495
NRD335F	48	8692952079658	08692952079665	370	547	207	11,500	1.920	0,0419
NRD380A	48	8692952079672	08692952079689	352	622	303	13,500	960	0,0663
NRD380F	48	8692952079696	08692952079702	337	503	308	13,500	1.200	0,0522
ORN319A	24	8692952084966	08692952084973	392	427	253	7,530	864	0,0423
ORN319F	24	8692952005992	08692952005961	314	424	253	7,923	1.008	0,0337
POM536A	24	8692952058905	08692952058295	319	552	248	5,730	960	0,0437
POM536F	24	8692952065330	08692952065347	297	442	248	6,000	1.536	0,0326
POM566A	24	8692952016479	08692952016462	344	398	393	5,504	576	0,0538
POM566F	24	8692952065354	08692952065361	377	569	205	5,614	960	0,0440
POM575A	24	8692952057588	08692952057595	353	437	433	6,523	576	0,0668
POM575F	24	8692952065378	08692952065385	315	419	435	6,623	576	0,0574
POM591A	24	8692952043697	08692952014499	389	474	452	7,880	480	0,0833
POM591F	24	8692952065392	08692952065408	339	448	459	7,780	576	0,0697
PRG332A	48	8692952071010	08692952071300	279	639	227	10,120	1.344	0,0405
PRG332F	48	8692952071881	08692952071898	299	445	218	10,017	2.016	0,0290
PRG352A	48	8692952071003	08692952071294	279	638	225	10,620	1.536	0,0401
PRG352F	48	8692952071812	08692952071829	312	459	238	10,465	2.016	0,0341
PRG372A	48	8692952070990	08692952070983	297	669	255	12,391	1.152	0,0507
PRG372F	48	8692952074899	08692952074905	336	491	268	12,430	1.440	0,0442
PTK310E	72	8692952070747	08692952070778	234	464	280	9,507	3.024	0,0304
REN10A	48	8692952003783	08692952003790	279	555	261	10,046	1.728	0,0404
REN10F	48	8692952002670	08692952002786	290	424	256	9,732	1.728	0,0315
REN20A	48	8692952070754	08692952073762	304	609	288	11,852	960	0,0533
REN20F	48	8692952000768	08692952000775	324	474	287	12,620	1.200	0,0441
RNG302F	72	8692952100123	08692952100130	224	327	218	5,984	4.320	0,0160
RNG321A	48	8692952100536	08692952100543	328	579	186	8,450	1.200	0,0353
RNG321F	48	8692952100512	08692952100529	314	459	184	8,480	2.160	0,0265
RNG349A	48	8692952101038	08692952101045	340	388	383	11,350	1.152	0,0505
RNG349F	48	8692952101052	08692952101069	367	547	208	11,350	1.344	0,0418
RNG363A	48	8692952092473	08692952092480	352	621	282	12,350	960	0,0616
RNG363F	48	8692952092497	08692952092503	327	481	292	12,320	1.200	0,0459
ROM403F	72	8692952093142	08692952093159	292	408	231	8,750	3.024	0,0275
ROM406F	48	8692952093197	08692952093203	356	441	190	7,900	1.920	0,0298
ROM410F	48	8692952093241	08692952093258	381	537	190	10,400	1.680	0,0389
ROMAS1	6	8692952091957	08692952091964	298	354	230	8,400	288	0,0243
ROMAS3	6	8692952100611	08692952100628	340	420	285	11,380	288	0,0407
ROMAS5	6	8692952101168	08692952101175	393	436	277	13,640	180	0,0475
RST547A	24	8692952056703	08692952056697	274	581	246	6,523	1.008	0,0392
RST547F	24	8692952056581	08692952056574	308	460	248	6,120	1.008	0,0351
RST556A	24	8692952057809	08692952057793	327	344	441	6,840	576	0,0496
RST556F	24	8692952056543	08692952056536	352	519	229	6,555	960	0,0418
RST573A	24	8692952057229	08692952057236	378	786	230	8,060	504	0,0683
RST573F	24	8692952056604	08692952056598	392	574	240	8,280	960	0,0540
RST589A	24	8692952058974	08692952058981	358	780	230	8,556	504	0,0642
RST589F	24	8692952055744	08692952055751	416	589	235	9,340	672	0,0576
SDF216E	48	8692952065415	08692952065422	267	537	227	9,220	2.016	0,0325
SED312E	72	8692952001406	08692952001413	222	432	275	6,693	3.888	0,0264
SER82 PK0001A	48	8692952104008	08692952104015	324	619	280	11,720	960	0,0562

Ürün Kodu / Item Code	Koli İçi Adet/ Pieces Per Master Carton	İç Kutu Barkod /Inner Box Barcode	Dış Koli Barkod/ Master Carton Barcode	Dış Koli En / Master Carton Width (mm)	Dış Koli Boy/ Master Carton Lenght (mm)	Dış Koli Yükseklik / Master Carton Height (mm)	Dış Koli Ağırlık/ Master Carton Weight (kg)	Euro Palet Adet/Pallet Quantity	Dış Koli CBM/Master Carton Cube CBM
SER85 PK0001M	24	8692952104022	08692952104039	290	610	305	8,670	480	0,0540
SER87 PK0001M	24	8692952104046	08692952104053	295	615	315	11,430	384	0,0571
SLN71F	72	8692952060540	08692952060557	262	359	155	7,569	3,024	0,0146
SRG375M	24	8692952043291	08692952043284	238	518	387	9,898	576	0,0477
STELLAA	48	8692952003653	08692952003660	275	610	240	10,955	1,728	0,0403
STELLAF	48	8692952003363	08692952004353	325	455	245	11,530	1,440	0,0362
STR550A	24	8692952095115	08692952095122	326	386	418	6,600	576	0,0526
STR550F	24	8692952095092	08692952095108	360	536	213	6,750	960	0,0411
SUD05A	48	8692952072932	08692952072901	290	533	193	6,791	2,016	0,0298
SUD05F	48	8692952046353	08692952046391	298	438	194	6,324	2,304	0,0253
SUD15A	48	8692952072949	08692952072918	324	604	212	9,010	1,152	0,0415
SUD15F	48	8692952073731	08692952073748	327	482	220	9,200	1,920	0,0347
SUD25A	48	8692952072956	08692952072925	257	519	306	9,442	1,440	0,0408
SUD25F	48	8692952073816	08692952073823	272	409	315	9,492	1,920	0,0350
SUD345A	24	8692952073878	08692952073885	289	304	316	6,770	1,440	0,0278
SUD345F	48	8692952064364	08692952001659	310	452	324	12,810	1,440	0,0454
SUM328E	48	8692952016073	08692952016080	240	446	264	7,760	2,016	0,0283
SUM330E	48	8692952044960	08692952044953	240	446	264	10,150	2,016	0,0283
SUM330Z	48		08692952070433	240	360	250	10,150	2,880	0,0216
SUM371Z	48		08692952079290	246	364	334	11,000	1,728	0,0299
TAL333 OPTA	48	8692952044212	08692952044229	302	592	222	9,970	1,344	0,0397
TAL333 OPTF	48	8692952013935	08692952004513	330	615	220	10,320	2,016	0,0330
TAL357 OPTA	48	8692952015014	08692952015021	312	614	234	10,754	1,344	0,0448
TAL357 OPTF	48	8692952015014	08692952015021	320	470	240	10,934	1,680	0,0361
TEO347F	48	8692952048296	08692952048302	326	486	198	8,203	1,680	0,0314
TEO351F	48	8692952048340	08692952048357	352	522	229	9,250	1,680	0,0421
TPL425E	48	8692952081224	08692952081231	294	479	204	8,100	2,304	0,0287
TPL435A	48	8692952078613	08692952078620	345	681	213	13,000	1,008	0,0500
TPL435F	48	8692952078637	08692952078644	375	553	220	13,000	1,680	0,0456
TRU248F	48	8692952014758	08692952014932	330	444	240	9,780	2,016	0,0352
TRU264F	48	8692952014765	08692952014949	378	533	257	11,950	1,440	0,0518
TRU276N	24	8692952014772	08692952014956	305	454	301	11,538	720	0,0417
TRU283N	12	8692952014789	08692952014963	360	531	181	9,066	432	0,0346
TRU290R6	6	8692952043871	08692952063534	240	474	338	8,950	210	0,0385
TRU309A	48	8692952044236	08692952044311	249	509	204	6,000	2,016	0,0259
TRU309F	48	8692952072734	08692952070174	263	393	209	5,975	3,456	0,0216
TRU338A	48	8692952044243	08692952044328	337	737	204	12,716	1,008	0,0507
TRU338F	48	8692952073984	08692952070181	361	548	203	13,020	1,680	0,0402
TRU362A	48	8692952044250	08692952044304	334	732	286	13,491	720	0,0699
TRU362F	48	8692952073755	08692952070211	374	554	290	13,624	960	0,0601
TRUS2	2	8692952071287	08692952004377	264	494	250	6,420	98	0,0326
TUA05A	48	8692952000942	08692952002250	260	560	180	8,512	2,592	0,0262
TUA05F	48	8692952001260	08692952001437	285	415	195	8,381	3,072	0,0231
TUA15A	48	8692952000959	08692952002267	275	328	415	12,162	1,680	0,0374
TUA15F	48	8692952001277	08692952001819	330	485	220	11,903	1,680	0,0352
TUA25A	48	8692952000966	08692952002274	275	534	303	12,362	1,440	0,0445
TUA25F	48	8692952001284	08692952001468	287	415	312	12,140	1,920	0,0372
TUAS1	2	8692952003868	08692952004445	248	335	342	8,360	80	0,0284
VEN541A	24	8692952056727	08692952056710	268	540	247	5,451	1,008	0,0357
VEN541F	24	8692952056628	08692952056611	276	409	250	5,455	1,536	0,0282
VEN553A	24	8692952056932	08692952056925	300	626	218	5,440	768	0,0409
VEN553F	24	8692952056642	08692952056635	320	475	223	5,670	960	0,0339
VEN568A	24	8692952056918	08692952056901	322	667	225	6,361	504	0,0483
VEN568F	24	8692952056666	08692952056659	350	516	229	6,310	960	0,0414
VIR205E	72	8692952091513	08692952091520	272	542	142	5,700	4,320	0,0209
VIR245F	48	8692952078736	08692952078743	324	451	240	7,650	1,728	0,0351
VIR261F	48	8692952064043	08692952064050	374	505	259	10,930	1,440	0,0489
VIR281N	12	8692952091537	08692952091544	352	526	187	6,300	480	0,0346
VIR291R6	6	8692952064067	08692952064074	222	437	342	6,620	210	0,0332
VIRS1X	2	8692952067334	08692952067341	235	475	265	5,756	84	0,0296
VNS405E	48	8692952100697	08692952100703	269	604	215	9,752	2,304	0,0349
YUD402E	72	8692952067471	08692952067488	223	563	270	11,710	3,024	0,0339
ZEN277F	72	8692952057823	08692952060267	280	420	158	12,020	3,888	0,0186
ZEN313E	48	8692952057090	08692952057083	287	509	216	9,420	2,016	0,0316
ZENS1X	6	8692952028069	08692952028076	299	472	234	12,370	216	0,0330
ZPL404A	48	8692952027949	08692952027956	326	642	218	13,820	1,344	0,0456
ZPL404F	48	8692952043901	08692952021848	330	556	218	14,860	1,440	0,0400



Adres

İçerenköy Mah. Çayır Cad. No: 1/4

Partaş Center K:18 34752

Ataşehir İstanbul Türkiye

Telefon (0216)576 25 25

Faks (0216)576 25 00

İletişim info@lav.com.tr

www.lav.com.tr

Address

İçerenköy Mah. Çayır Cad. No: 1/4

Partaş Center K:18 34752

Ataşehir İstanbul Turkey

Phone +90 (216)576 25 25

Fax +90 (216)576 25 00

Contact info@lav.com.tr

www.lav.com.tr

Üretim Tesisi 1

Eskişehir Yolu 5.Km 43100

Kütahya Türkiye

Telefon (0274)225 06 60

Faks (0274)225 06 76

Production Plant 1

Eskişehir Yolu 5.Km 43100

Kütahya Turkey

Phone +90 (274)225 06 60

Fax +90 (274)225 06 76

Üretim Tesisi 2

Organize Sanayi Bölgesi 1.Cad. No:1

43100 Kütahya Türkiye

Telefon (0274)277 00 44

Production Plant 2

Organize Sanayi Bölgesi 1.Cad. No:1

43100 Kütahya Turkey

Phone +90 (274)277 00 44

İstanbul'a Bir Değer Daha Kattık... Gürallar Lapis Han



Kartal E-5 üzerinde, Metronun hemen yanında yükselen Lapis Han; mükemmel alt yapısı, özgün mimarisi, yüksek standartlardaki teknik ve sosyal olanakları ile işletmeler için kusursuz bir ortam sunuyor...

İstanbul'a ve yatırımcılarına çok şey katan bu özel projede siz de yerinizi alın.



GÜRALLAR
Y A P I

lapishan.com | info@lapishan.com

444 6 577



ULUSLARARASI EN İYİ
OFİS GELİŞTİRME
PROJESİ



AVRUPA'NIN EN İYİ
OFİS GELİŞTİRME
PROJESİ



TÜRKİYE'NİN EN İYİ
OFİS GELİŞTİRME
PROJESİ

LAV

Your Coolest Friend

GÜRALLAR

